

# とおたるけあ

歯科口腔外科8020通信

2019年  
秋号  
autumn  
vol.31

## 地獄の谷の鬼花火

photo:一般社団法人 登別国際観光コンベンション協会提供

幸世を願い、人々の回を持ち去りするために、打ち上げる。鬼花火伝説の語り継がれる地獄谷に棲む「湯鬼神(ゆきじん)」たちが、噴火のごとく迫力たっぷりの鬼花火を夜空に放ちます。



## 医師の教育 臨床研修制度

最近、「白い巨塔」のリバイバル版がテレビドラマで放映されました。ある程度の年齢の方であれば、田宮二郎さんの映画版やテレビドラマの「白い巨塔」をご存知だと思います。「田宮」版当時は、インターン制度(大学卒業後、1年間の「臨床実地研修」をした後に医師国家試験の受験資格が得られる)がありました。大学卒業後(6年間)に1年間「インターン」という身分で無給の仕事(経験をつむ)をしたのちに、国家試験を受験し医師になるというものです。当院内科の金上医師や山本医師の時代まではその制度が存在していましたが、大学紛争が盛んなころに廃止され、現在では卒業後に国家試験に合格し医師になれる仕組みに変わっています。

その後、2004年に新しい「臨床研修制度」が始まりました。インターン制度と異なり大学医学部を卒業した後、すぐに国家試験受験が可能です。合格後(医師になってから)2年間の臨床研修が義務化されました。研修医は幅広い診療能力の取得を目的に、内科・外科・産婦人科等、複数の科で研修するカリキュラムを組むこととされており、こうした研修を実施する施設の質の確保が求められています。

当院では地元の日鋼記念病院や製鉄記念室蘭病院以外にも、千葉県にある済生会習志野病院から研修医が短期的にはありますが、勉強(臨床研修)をしに来ています。「見慣れない若い医者」が居たら研修に来てくれる医師だと思いきや、温かく見守って頂けるようお願い申し上げます。



## 常勤医師 着任のごあいさつ

内科医師 松浦 広人 (まつうら・ひろと)

4月から赴任した内科医師の松浦広人と申します。経歴は1985年に旭川医科大学を卒業し、国立札幌がんセンターにて呼吸器科で肺がんの診療に携わり、その後は消化器科や循環器科について研修し、現在は総合内科として内科全般について診断、治療に携わってきました。このたびご縁があって三愛病院に勤務する事になり、高齢者の精神的問題や精神疾患を持つ患者さんの内科疾患の診断治療、地域医療に取り組んでいこうと思っています。どこの専門科を受診したらよいかわからない時や専門科での治療が合わない時は、ぜひ一度相談してみてください。



## 常勤医師 着任のごあいさつ

歯科医師 金子 剛 (かねこ・たけし)

平成31年4月より赴任いたしました歯科医師の金子と申します。札幌医科大学口腔外科学講座所属で今までに大学病院をはじめ、市立函館病院や洞爺協会病院などで診療させていただきました。一般歯科診療から口腔外科診療まで幅広く対応させていただきますので、お口のことで不安や心配などありましたらお気軽に受診ください。よろしくお願ひ申し上げます。



## 平成31年度 新卒採用職員を紹介します

### 看護部門

梅田 直輝

【所属】看護部南1階B病棟  
【職種】看護師  
【出身校】市立室蘭看護専門学院  
【趣味】野球

■一言/新人らしく元気に働きたいと思います。

### コメディカル部門

### 事務部門

### 併設施設

小諸 千凡

【所属】看護部南2階病棟  
【職種】看護師  
【出身校】日鋼記念看護学校  
【趣味】スポーツ

■一言/明るく笑顔でたくさん動き一生懸命頑張ります。

鈴木 湧也

【所属】看護部南3階病棟  
【職種】看護師  
【出身校】市立室蘭看護専門学院  
【趣味】ドライブ、映画を見ること

■一言/人の命と関わる職業である為、より安全で正確な業務を行っていきます。よろしくお願ひします。

斉藤 研太

【所属】看護部南4階病棟  
【職種】看護師  
【出身校】市立室蘭看護専門学院  
【趣味】キャンプ、釣り、バスケットボール

■一言/患者様、御家族、スタッフ多くの方々から信頼される医療人を目指します。

犬塚 千裕

【所属】看護部本館2階病棟  
【職種】看護師  
【出身校】市立室蘭看護専門学院  
【趣味】音楽を聴くこと

■一言/これから看護師として頑張っていくのでよろしくおねがいします。

大西 萌佳

【所属】看護部西4階病棟  
【職種】看護師  
【出身校】金沢医療技術専門学校  
【趣味】-

■一言/患者さんはもちろん病棟全体の役に立てよう頑張ります。





**久野 海斗**

【所属】看護部西5階病棟  
【職種】看護師  
【出身校】日鋼記念看護学校  
【趣味】スポーツ

■一言／患者様や御家族の方々に寄り添いその人らしく生活を送れるよう支援できる看護師になりたいです。



**猪口 美香**

【所属】看護部南2階病棟  
【職種】准看護師  
【出身校】苫小牧看護専門学校  
【趣味】旅行

■一言／患者様の心に寄り添う看護ができるように頑張ります。



**大塚 洋美**

【所属】看護部南3階病棟  
【職種】准看護師  
【出身校】苫小牧看護専門学校  
【趣味】犬と遊ぶ

■一言／看護師として勤務したばかりですが、早く一人前の看護師になれるよう頑張ります！



**吉田 勇汰**

【所属】看護部西3階病棟  
【職種】ケアワーカー  
【出身校】北海道室蘭高等学校  
【趣味】理容・美容・ファッション・歌・楽器

■一言／一つ一つ理解するまで時間がかかるとは思いますが一生懸命頑張ります。



**半澤 華那**

【所属】看護部南1階B病棟  
【職種】ケアワーカー  
【出身校】北海道苫小牧総合経済高等学校  
【趣味】絵を描くこと

■一言／患者様に合わせた介助が出来るケアワーカーになれるよう頑張りたいです。



**阿部 春香**

【所属】看護部本館2階病棟  
【職種】ケアワーカー  
【出身校】北海道大谷室蘭高等学校  
【趣味】読書

■一言／まだまだ迷惑ばかり先輩方にかけてしまっていますが、早く自立できる様に頑張ります。



**西谷 沙菜**

【所属】看護部南1階A病棟  
【職種】ケアワーカー  
【出身校】北海道大谷室蘭高等学校  
【趣味】遊んで食べること

■一言／患者さんにあったサポートをしたいです。



**末友 千菜**

【所属】看護部西5階病棟  
【職種】病棟クラーク  
【出身校】北海道大谷室蘭高等学校  
【趣味】音楽を聴くこと、ショッピング

■一言／仕事を一早く覚えられるように頑張ります！！



**米谷 彩由**

【所属】看護部本館2階病棟  
【職種】病棟クラーク  
【出身校】北海道大谷室蘭高等学校  
【趣味】旅行に行く事

■一言／人の役に立てるように精一杯頑張ります。



**藤野 佑美**

【所属】精神科作業療法室  
【職種】作業療法士  
【出身校】札幌リハビリテーション専門学校  
【趣味】野球

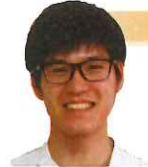
■一言／患者さんの思いを尊重し、責任感ある作業療法士を目指し、努めて参りますので、宜しくお願い致します。



**北村 暢将**

【所属】精神科作業療法室  
【職種】作業療法士  
【出身校】北海道文教大学  
【趣味】自転車、パソコン

■一言／病院で見かけたら気軽に声を掛けて下さい。これから宜しくお願いします。



**玉山 晃太**

【所属】精神科作業療法室  
【職種】作業療法士  
【出身校】北海道文教大学  
【趣味】自転車、音楽鑑賞、機械いじり

■一言／イヤホンや電化製品の修理をできることもあるので、何かあればお申し付け下さい。



**木平 裕太**

【所属】精神科作業療法室  
【職種】作業療法士  
【出身校】札幌リハビリテーション専門学校  
【趣味】野球観戦

■一言／早く一人前になれるよう、精進していきたいと思ひます。よろしくお願ひします。



**鳥本 寧子**

【所属】理学療法室  
【職種】理学療法士  
【出身校】吉田学園北海道リハビリテーション大学  
【趣味】運動・映画鑑賞

■一言／早く職場に慣れるよう、頑張ります。



**安本 かれん**

【所属】栄養課  
【職種】管理栄養士  
【出身校】北海道文教大学  
【趣味】甘いものめぐり、愛犬と遊ぶこと

■一言／患者様に少しでも早く元気になってもらえるような献立をたてたいです。よろしくおねがいします。



**境 日花里**

【所属】栄養課  
【職種】管理栄養士  
【出身校】北海道文教大学  
【趣味】ドライブ、カメラ

■一言／患者様が楽しみに、美味しく食べて頂ける食事を提供したいです。



**松村 拓実**

【所属】医療福祉相談室  
【職種】精神保健福祉士  
【出身校】名寄市立大学  
【趣味】野球、ゲーム

■一言／患者さんを第一に考え、信頼される相談員になれるように頑張ります。



**片岸 奈津紀**

【所属】秘書室  
【職種】事務員  
【出身校】日本工学院北海道専門学校  
【趣味】ドライブ・映画鑑賞

■一言／早く慣れるように頑張ります。



**鯉淵 啄椰**

【所属】経理課  
【職種】事務員  
【出身校】北海学園大学  
【趣味】料理

■一言／いち早く職場に馴染めるように努力してまいりますので気軽にお声掛けください。



**鎌田 美咲**

【所属】医事診療情報管理課  
【職種】事務員  
【出身校】日本工学院北海道専門学校  
【趣味】カラオケ

■一言／笑顔で丁寧な対応を心がけ、仕事をいち早く覚えられるように頑張ります。



**岡崎 啓介**

【所属】精神科デイケア  
【職種】作業療法士  
【出身校】北海道リハビリテーション大学  
【趣味】野球観戦

■一言／早く仕事を覚え、頼られるスタッフになりたいと思っています。よろしくお願ひします。



**石橋 佑介**

【所属】就労支援センターピアチェーレ  
【職種】就労支援員  
【出身校】北海道福祉教育専門学校  
【趣味】バスケットボール

■一言／まだまだわからないことだらけですが、一つ一つ仕事を覚えていきたいと思ひます。



**加賀 雪乃**

【所属】グリーンコート三愛  
【職種】ケアワーカー  
【出身校】北海道大谷室蘭高等学校  
【趣味】寝ること、音楽を聴く

■一言／利用者様の笑顔を引きださせる、技術のある介護福祉を目指して頑張ります！





## 「看護の日」イベントを開催しました

西2階病棟 相坂 真美

5月14日(病院正面玄関ホール)、5月15日(ショッピングセンター アーニス)にて看護の日イベントを開催しました。

院内においては、看護部の新人職員14名に今後の目標を書いてもらいました。また、子供たちが書いた父母の似顔絵を掲示したり、託児所園児4名による可愛いプチナースが、外来や病棟を訪問しティッシュ配りを行うなど、患者様を笑顔にしてくれました。

院外においては、「看護の日」のグッズや防災セットを配布・PRした結果、約80名の方々にご来場して頂きました。イベントブー

スでは、血圧測定や手洗いチェッカー、プチナース、栄養相談・福祉相談、OT・精神科デイケア利用者様の作品展示、介護用品の紹介、ピアチェーレによるパンの販売を行い、地域の方達との温かな交流の場となりました。

これからの高齢化社会を支えていくためには、私たち一人一人が看護の心を分かちあうことが大切であり、その役割をアピールすることができました。

ご協力して頂いた関係者の皆様深くお礼申し上げます。ありがとうございました。

## 禁煙研修会を開催

医療福祉相談室 岩田 淳希

令和元年5月23日(木)、ファイザー株式会社 木村 謙氏による全職員対象の研修会が開催されました。『禁煙をめぐる社会情勢の変化と禁煙外来について』をテーマに講演して頂きました。

厚生労働省の調査によると、死亡原因の危険因子の第1位が喫煙となっており、心疾患との関連も深く、非喫煙者の2倍といわれています。ニコチンはアルコールよりも依存度が高く「依存症」と捉え治療を行う為の禁煙治療ガイドが活用されています。また、2006年には受動喫煙の有害性が科学的に証明され、2019年からは受動喫煙への対策が必須となり、2020年4月からは、健康増進法の改正により、原則屋内禁煙となります。2019年7月1日からは、その一部が施行となり、行政機関、学校や病院で原則禁煙となっています。それに伴い、当院でも7月1日より、院内・敷地内全面禁煙となりました。喫煙は個人の自由ですが、非喫煙者への悪影響は喫煙者の責任です。当院でも職員、ご家族、患者様にもご理解頂きながら禁煙に取り組んでいます。



## 基幹相談支援センターとして

## 登別市・室蘭市より委託を受けました

室蘭市相談支援センターらん 北條 智幸

地域で障がいのある方やその家族らが自分らしく生活していける地域づくりを目指し、2019年度より、「登別市総合相談支援センターen」と「室蘭市相談支援センターらん」が、それぞれ登別市と室蘭市の基幹相談支援センターとして位置づけられました。

「室蘭市相談支援センターらん」では、職員体制を相談員4名から5名体制へと拡充し、ピアサポーターや事務職員らと共に地域に住む方々の多様なニーズに応じた支援を提供できる様、日々業務に努めています。

主に精神障がいのある方を中心とした相談支援機関として活動しており、月に約150名(実人数)の利用者がいます。法人の強みを生かし、三愛病院や関連併設施設職員らと相談支援技術の向上や知見を広げることを目的とした勉強会や交流等も行っていきます。

障がいのある方の権利や人権を第一に考えた支援を提供し続けるため、地域の中で様々な関係機関様と連携・協力をさせて頂きながら、安心して暮らせる地域支援体制を構築していきたいと考えておりますので、これからもよろしくお願い致します。





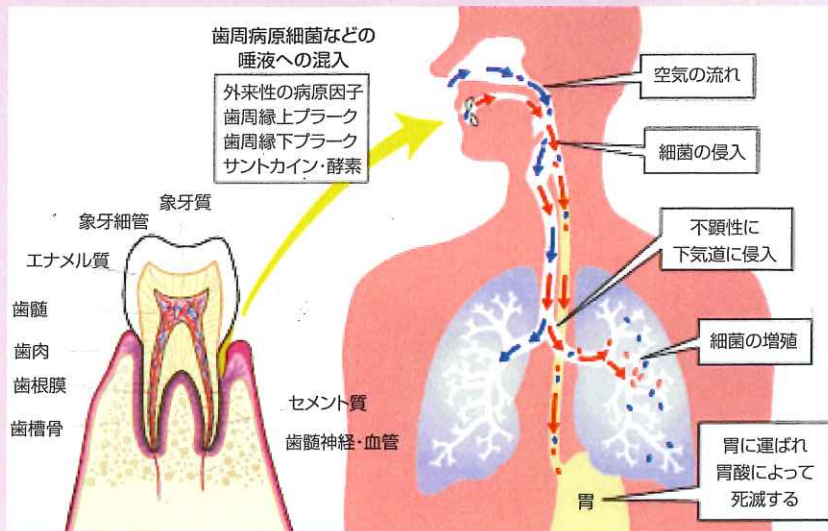


# 歯科口腔外科8020通信

第30号

## 口腔ケアと誤嚥性肺炎

飲み込みがうまくいけなくなり、飲食物や胃液、唾液が誤って気管、肺炎に流れ込んでしまうことで起きる肺炎を誤嚥性肺炎といいます。



### ●口腔について

- 腔内には300~500種類、歯垢や唾液1ml(mg)中に数億の細菌が棲息している。
- 齲蝕および歯周病は細菌感染症であり、慢性感染巣として存在している。
- これらの細菌はあるとき、血液中や肺、消化器などに侵入し、体に有害事象(粘膜炎、肺炎、発熱、菌性病巣感染など)を引き起こす。

### ●口腔ケアと誤嚥性肺炎の予防

#### 肺炎の発生を40%減少させる

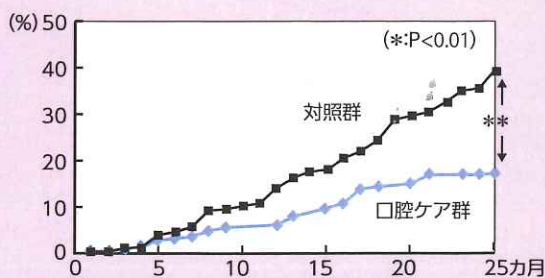


図1 期間中の発熱発生率  
期間が長くなるにつれ、口腔ケア群と対照群の発生率の差が大きくなってきた (P<0.01)

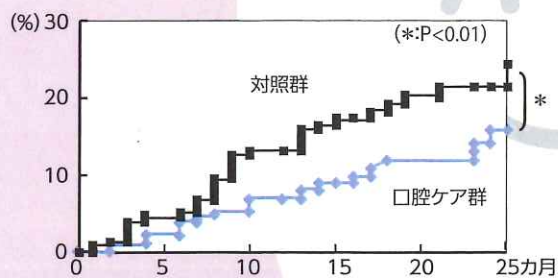


図2 期間中の肺炎発症率  
期間が長くなるにつれ、口腔ケア群と対照群の発生率の差が大きくなってきた (P<0.05)

米村武義ほか～要介護高齢者～口腔衛生の誤嚥性肺炎予防効果の研究～

日歯医学会誌20:58~68, 2001

#### 肺炎による死亡を50%減少させる

お口の中を綺麗にして肺炎を予防しましょう。



三愛病院 歯科口腔外科【予約制】 歯科直通電話 ☎0143-83-3991

【診療時間】 月曜日～金曜日 / 9:00～12:30, 13:30～17:00  
土曜日(隔週) / 9:00～12:00

【休診日】 隔週土曜日、日曜日・祝日  
【歯科医師】 金子 剛



『じゃがいもレシピ』で栄養をとりましょう！

主な栄養成分は糖質。ビタミンCも多く含む。

北海道を代表する食材といえばじゃがいも。種類も豊富でいろいろな味や調理法が楽しめます。主な栄養成分は糖質です。エネルギー源として体内で利用され、分解・吸収が早く即効性があります。ビタミンCも多く含まれていて、じゃがいものビタミンCは加熱した時にでんぷんが膜を作り損失を少なくします。また、様々な栄養素と組み合わせることで力を発揮します。

例えばビタミンCとたんぱく質を組み合わせることではりのあるお肌を保つ作用やビタミンCとビタミンEを組み合わせることで細胞の老化を防ぐことに役立ちます。

## 定番メニューにひと工夫！ ゆかりでさっぱりポテトサラダ

健康を保つため、いかがでしょうか？

材料(4人分)

じゃがいも(中から大)…… 3個  
 レモン汁…………… 大さじ1  
 きゅうり…………… 1/2本  
 ねぎ…………… 1/2本  
 にんじん…………… 1/3本  
 ツナ油漬け缶…………… 1缶(165g)  
 オリーブ油…………… 大さじ1  
 レモン汁…………… 大さじ1  
 ゆかり…………… 小さじ1  
 塩…………… 少々  
 こしょう…………… 少々

ツナソース



ポイント！  
 オリーブ油でビタミンEをプラス！  
 電子レンジで加熱することで手軽に調理でき、  
 ビタミンCの損失も抑えられます。

【作り方】

- 1 じゃがいもは皮つきのままよく洗い、芽をえぐりとり、水で濡らしたキッチンペーパーに包み、電子レンジで10～12分加熱する。途中、一度上下を返すとむらなく熱が通る。
- 2 1を取り出し、ふきんなどで包んで熱いうちに皮をむき、1.5cm角に切ってすぐレモン汁をふりかける。
- 3 きゅうりは1cm角に切る。
- 4 ねぎは小口から1cm幅にぶつ切り、にんじんは1cm角に切って、それぞれ柔らかくゆで、しっかり湯をきる。
- 5 ツナソースを作る。ツナ缶は汁をきってほぐし、他の材料とよく混ぜる。
- 6 5と2～4を混ぜ合わせ、器に盛る。

彩食健 栄|養|通|信  
 さいしょくけんじん

### 外来診察 のお知らせ

当院では「精神科」「総合内科」「循環器内科」のほかに、地域の皆さまに開かれた病院を目指して下記の外来診察も行っておりますので、お気軽にご相談ください。

▶ 皮膚科 毎週金曜日 担当医 北海道大学皮膚科  
 【診察時間】9:00～12:00

▶ 眼 科 第1・3土曜日 担当医 出張医  
 【診察時間】9:00～12:00 (市立室蘭総合病院)

▶ 呼吸器内科 毎週水曜日 担当医 出張医  
 【診察時間】9:00～12:00、13:00～15:00

▶ 漢方外来 毎週火・金曜日 担当医 金上 宣夫 医師  
 【診察時間】9:00～12:00、13:00～17:00

▶ 消化器内科 第1・3・5金曜日 担当医 出張医  
 【診察時間】9:00～12:00、13:00～17:00

※午後の診察は基本的に予約制となります。  
 ※眼科は事前の予約が必要となります。

## 特定医療法人社団千寿会 三愛病院

日本医療機能評価機構認定病院・認知症疾患医療センター

〒059-0493 北海道登別市中登別町24番地12

☎(0143)83-1111 FAX(0143)83-1361

http://www.sanai-hospital.or.jp

E-mail:post@sanai-hospital.or.jp

歯科口腔外科 ☎(0143)83-3991 医療福祉相談室 ☎(0143)83-3207 地域生活支援室 ☎(0143)83-3572  
 精神科デイケア ☎(0143)83-2520 認知症疾患医療センター ☎(0143)83-3207 認知症別冊支援チーム ☎(0143)83-5070

受付時間 平日/午前8時30分～午前11時30分、午後1時00分～午後4時30分 ※午後は予約となります。  
 土曜日/午前8時30分～午前11時30分

診療科目 精神科・老年精神科・内科・老年内科・心療内科・循環器内科・消化器内科・リハビリテーション科・  
 皮膚科・眼科・漢方外来・歯科口腔外科・歯科

併設施設

- 介護老人保健施設 グリーンコート三愛
  - 高齢者グループホーム プラタナス三愛
  - 高齢者グループホーム みずばじょう
  - 小規模多機能型居宅介護事業所 みずばじょう
  - トータルケアセンター あおい(愛桜)  
 ・指定訪問看護ステーションあおい  
 ・登別市地域包括支援センターあおい  
 ・指定居宅介護支援事業所あおい  
 ・ヘルパーステーションあおい
  - 就労支援センター ピアチェレ
  - 障害者グループホーム アザリア・あじさい
  - 障害者グループホーム カワセミ(翡翠)・ヤマセミ(山翡翠)
  - 登別市総合相談支援センター en
  - 室蘭市相談支援センター らん
- 【関連施設】
- 社会福祉法人登別千寿会  
 特別看護老人ホーム 緑風園  
 緑風園サテライト型特別看護老人ホーム ニナルカの里

