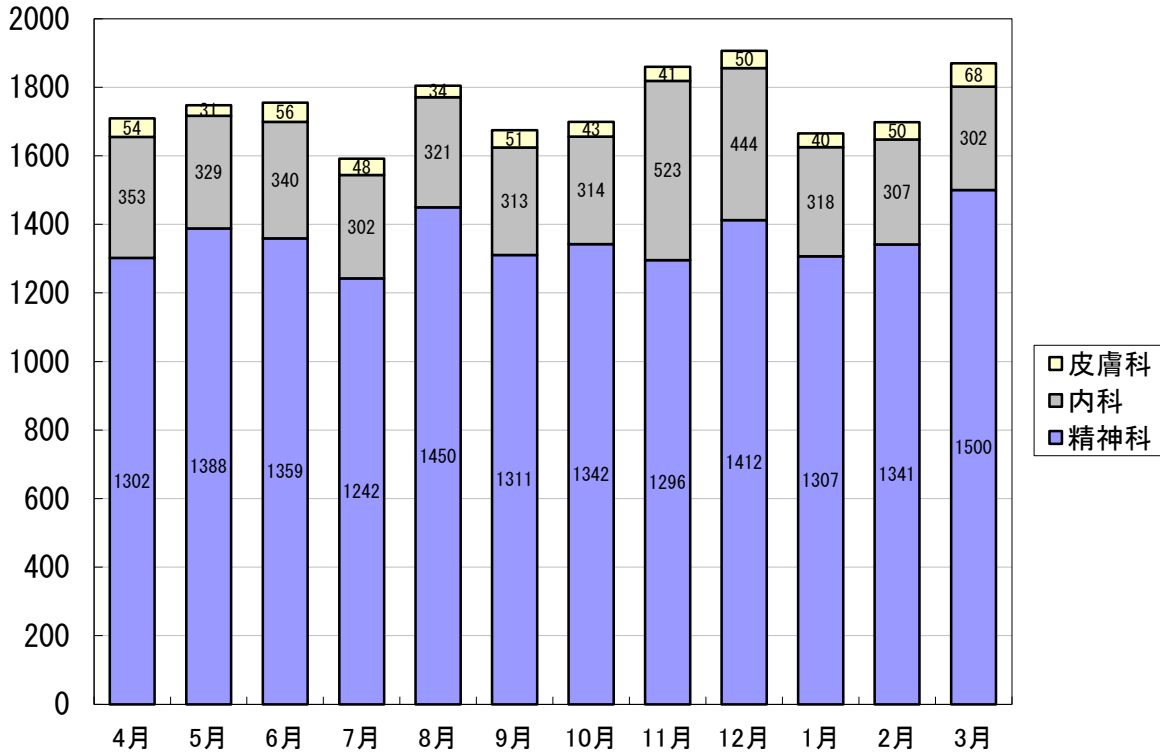
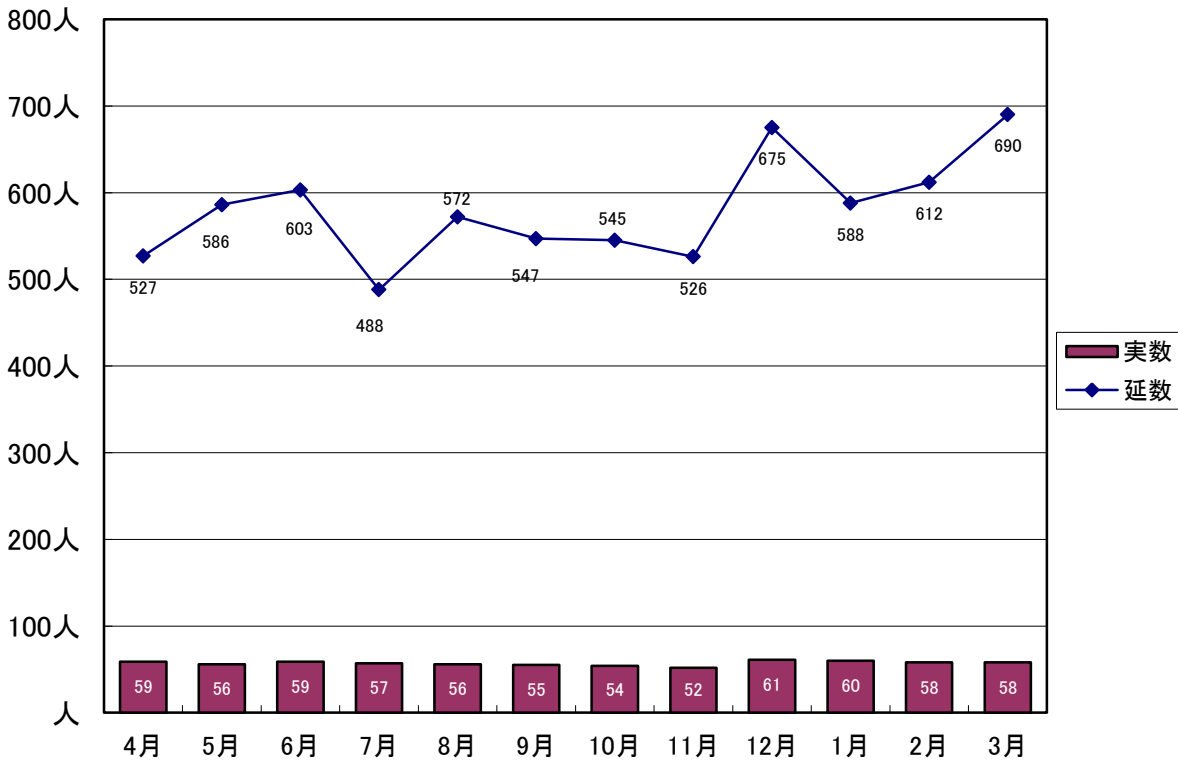


医科 科別外来患者延数



精神科年間平均延数においては、大きな変動なし。内科においては約80名の減少。皮膚科においては約10名の減少し。

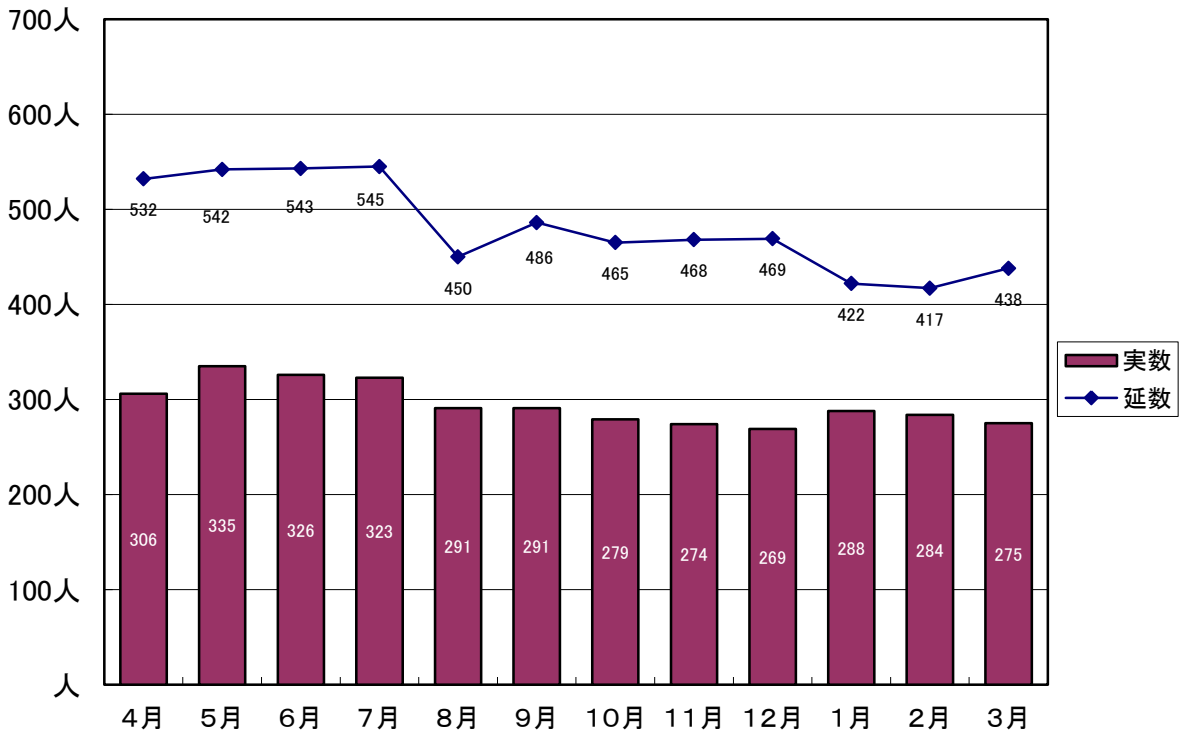
精神科デイケア患者数



年間平均実数は昨年度と比較すると3.2名と減少。年間平均延数においては、-8.6名と減少傾向。

外来統計

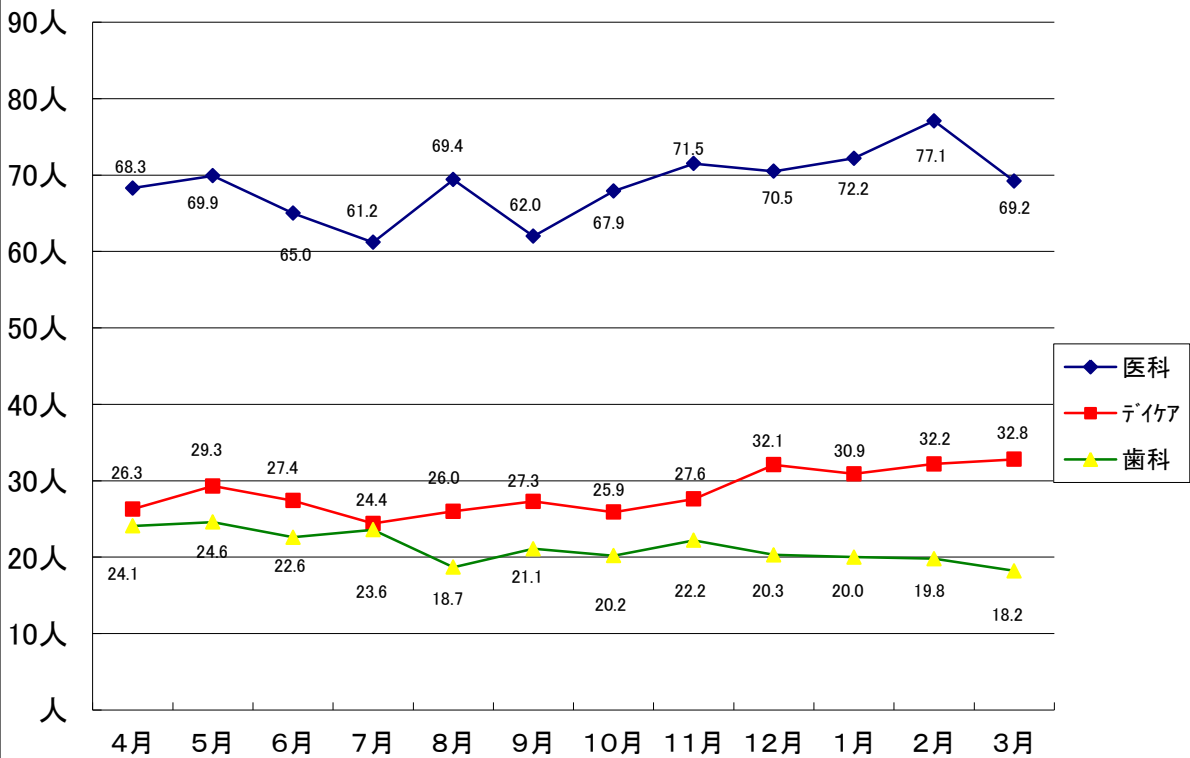
歯科外来患者数



年間平均実数は昨年度と比較すると変動なし。年間平均延数においては、約25名の減少。

外来統計

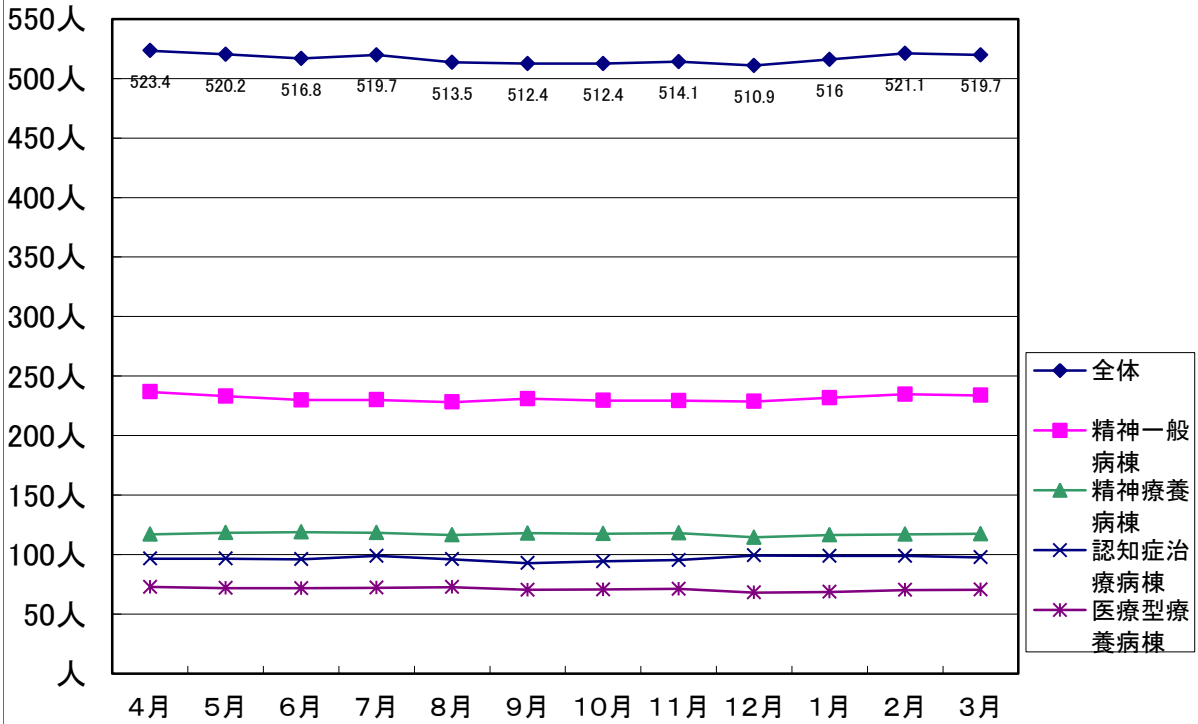
科別1日平均 外来患者数



年間での1日平均は、医科が68.7人、デイケアが28.5人、歯科が21.3人。
 医科-4.3名、デイケア-0.4名、歯科-1.8で減少傾向。

在院者統計

病棟種別1日平均 入院患者数

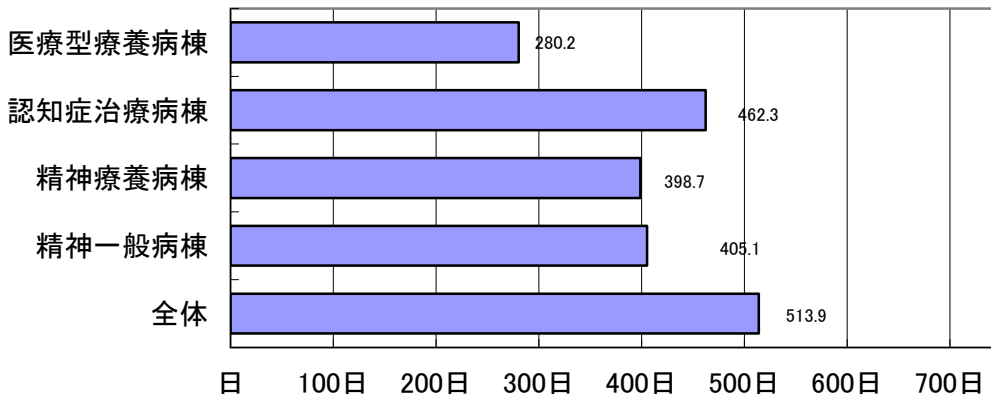


全体的に微減ではあるが、ほぼ横ばいを保っている。

入院統計

病棟種別平均在院日数

(平成29年4月1日～30年3月31日)



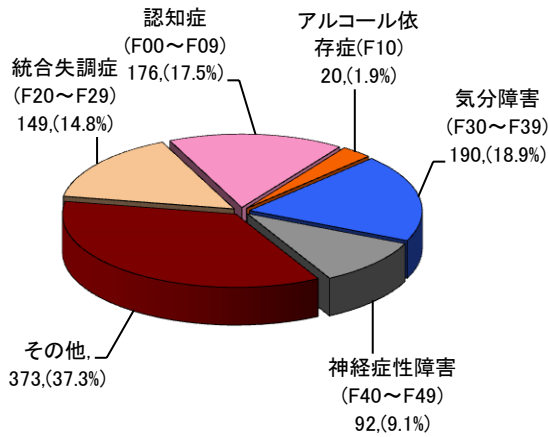
$$\text{平均在院日数} = \text{在院患者延日数} \div ((\text{入院患者数} + \text{退院患者数}) \div 2)$$

	在院患者延日数	入院(転入込)	退院(転出込)
医療型療養病棟	25916日	91人	94人
認知症治療病棟	35366日	77人	76人
精神療養病棟	42857日	107人	108人
精神一般病棟	84453日	211人	206人
全体	188592日	368人	366人

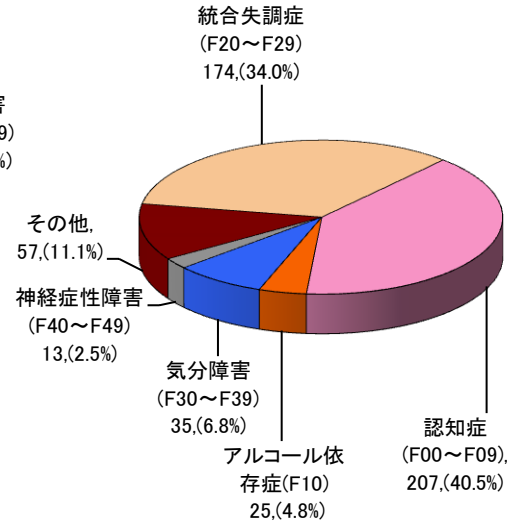
今年度1年間において、各病棟種別及び全病床での、入退院状況や在院患者延日数を元に、平均在院日数を算出した。

主要病名別患者数

平成30年3月1日～31日
外来受診者 960名



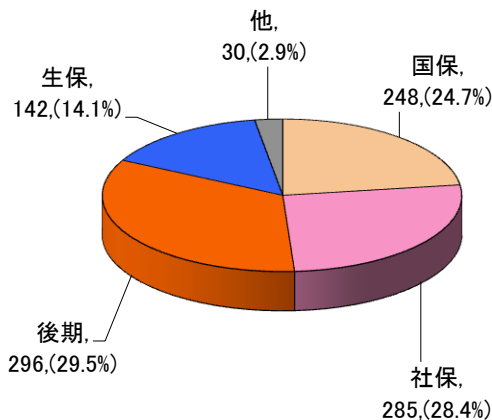
平成30年3月31日現在
在院者 522名



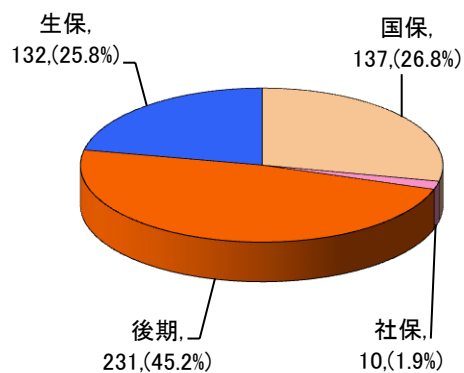
疾病分類における割合を前年度と比較すると、
外来、入院共に前年とほぼ同じ割合である。

保険別患者数

平成30年3月1日～31日
外来受診者 960名



平成30年3月31日現在
在院者 522名

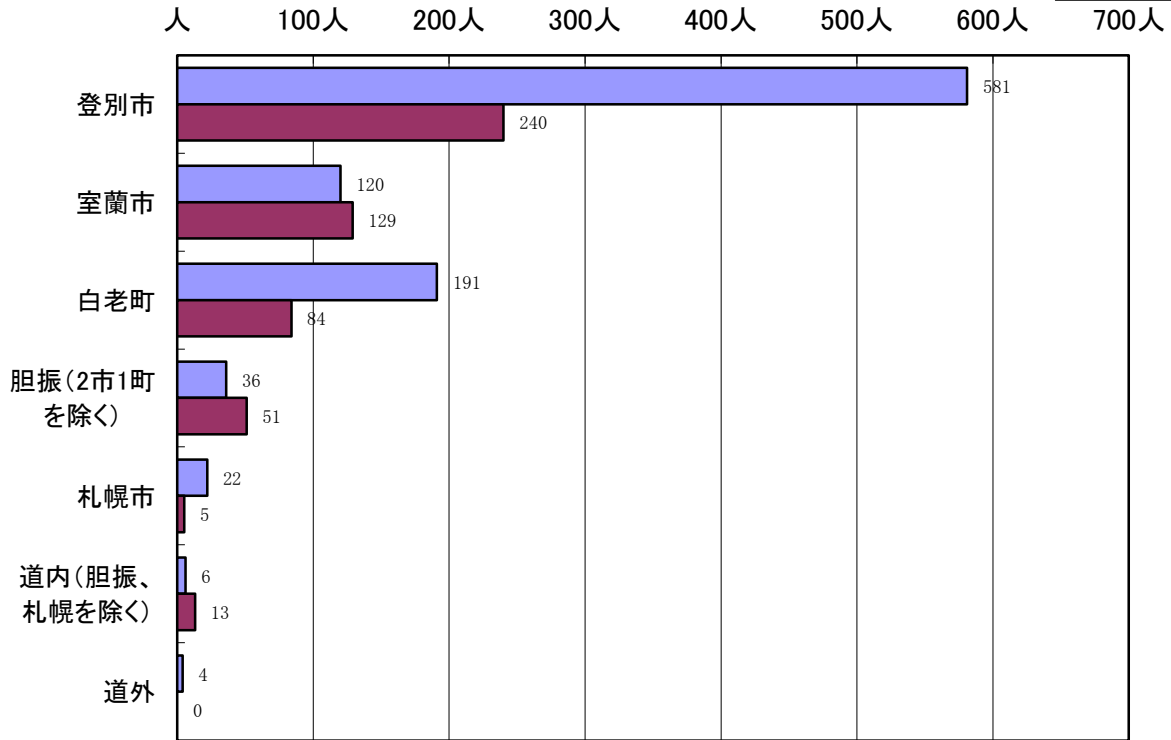


保険別で3月外来通院者と年度末在院者で算出した。
前年度比較では、外来、入院共に大きな変化はない。

入外比較統計

居住地域別患者数

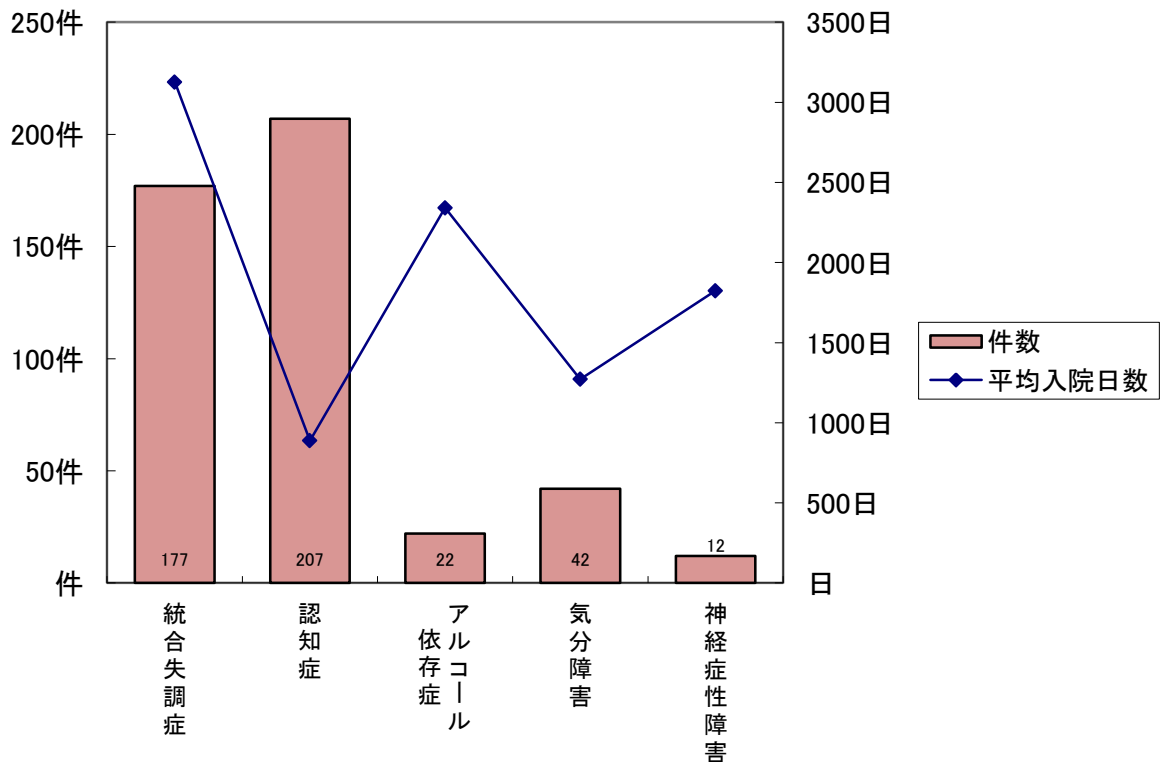
■外来
■在院



居住地域別で3月外来通院者と年度末在院者で算出した。

在院者統計

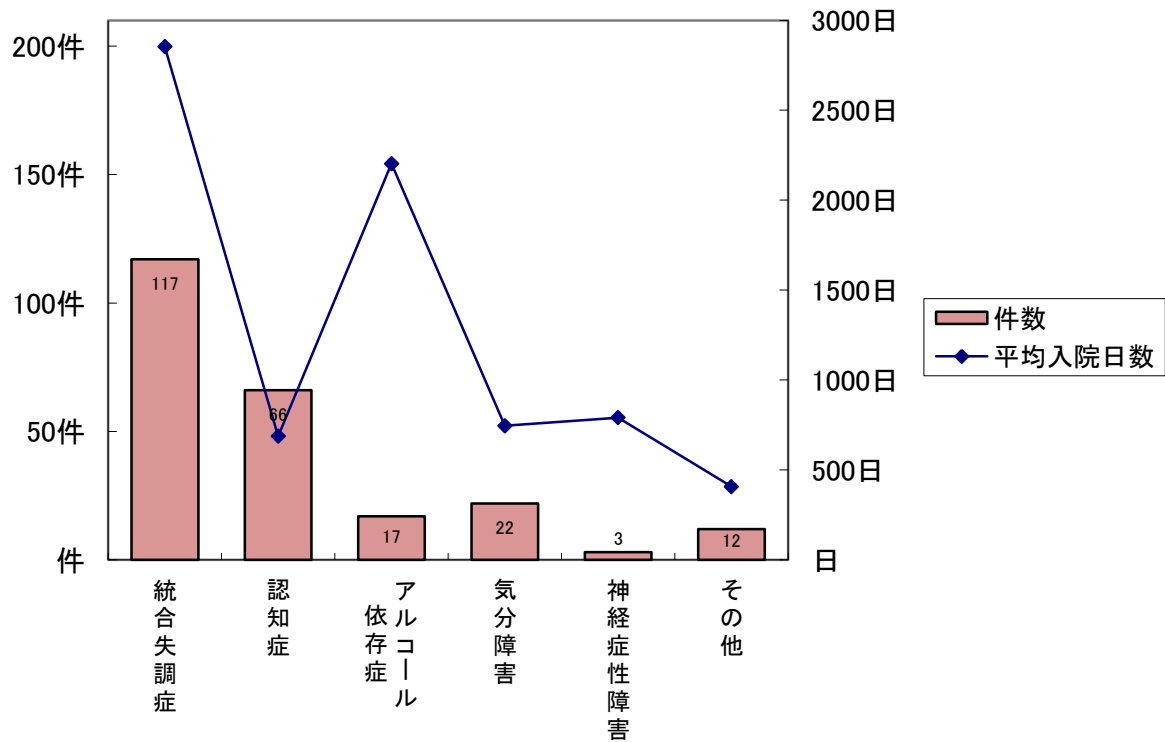
疾病分類別患者数(在院者511件)



年度末の在院者で、疾病別件数並びに平均入院日数を算出した。
認知症は最多数の207件。入院日数は最も短い888日。

在院者統計

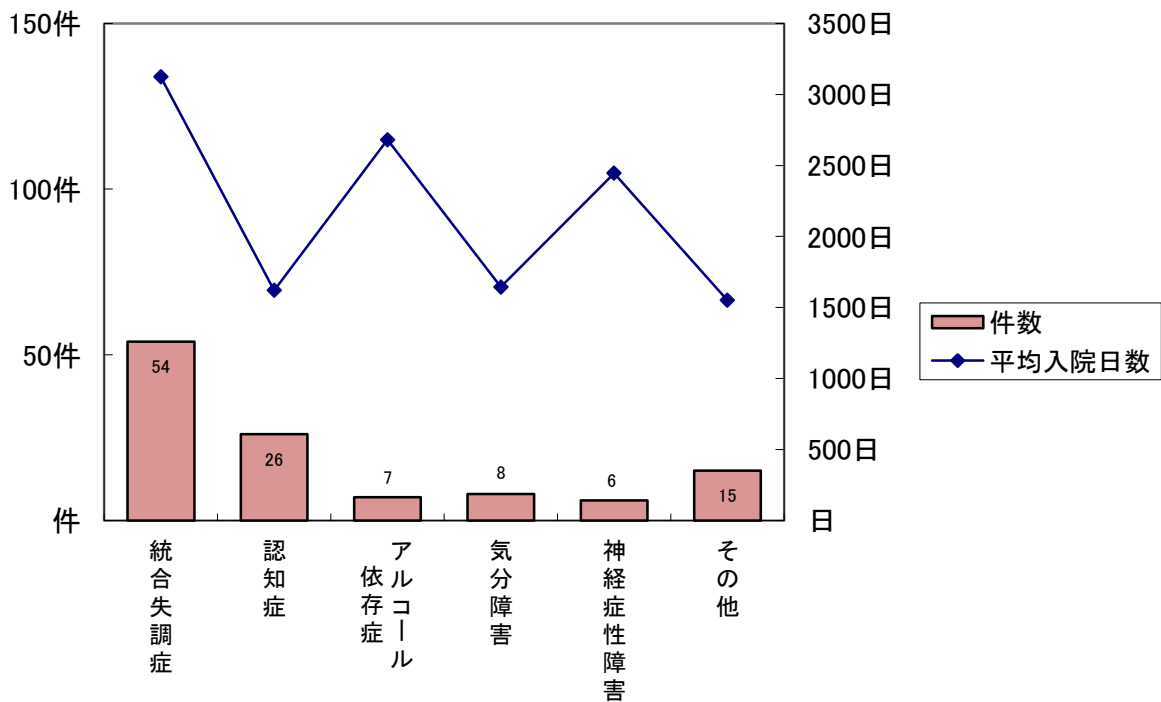
疾病分類別患者数 精神一般病棟在院者(237件)



精神一般病棟では、統合失調症、認知症が大半を占める。
平均入院日数は昨年度に同じく、統合失調症が最長となった。

在院者統計

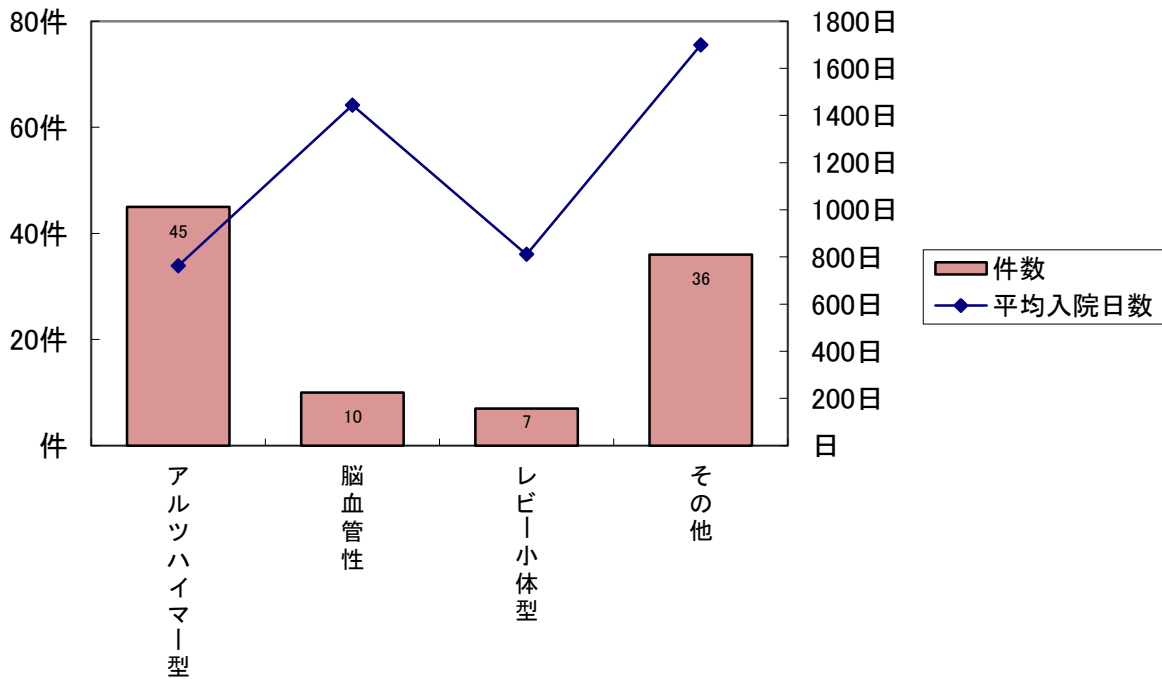
疾病分類別患者数 精神療養病棟在院者(116件)



精神療養病棟では、統合失調症が増加し、気分障害が減少している。
平均入院日数は昨年度に同じく、統合失調症が最長となった。

在院者統計

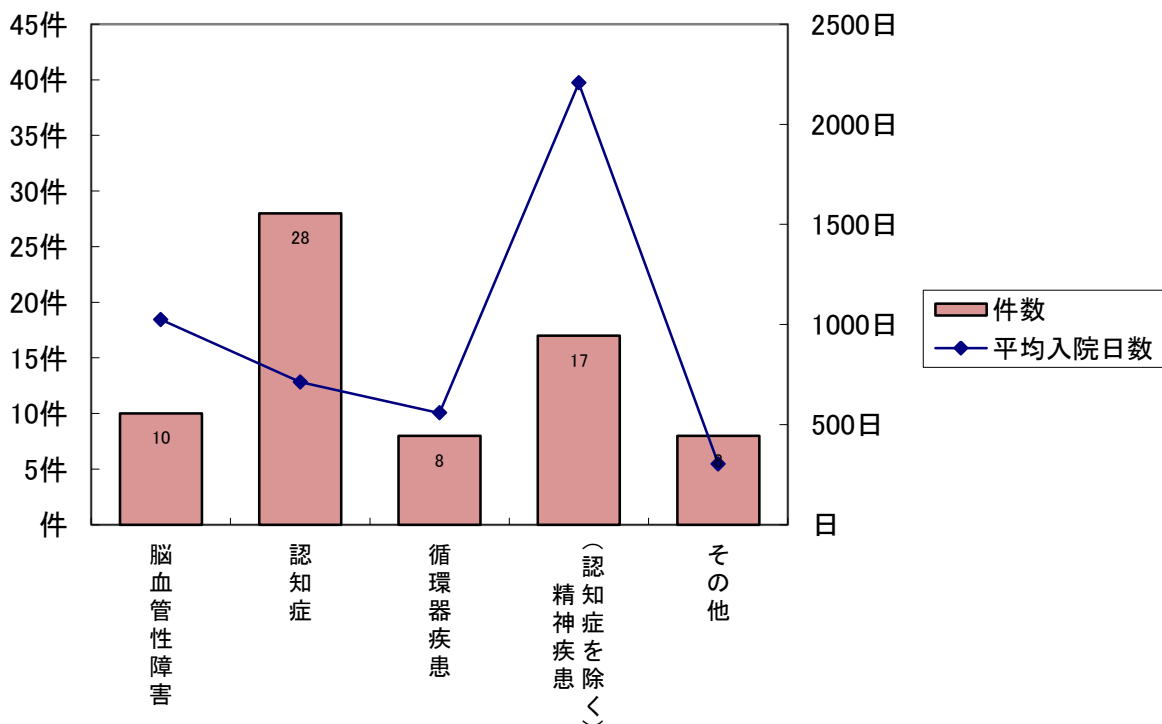
疾病分類別患者数 認知治療症病棟在院者(98件)



アルツハイマー型認知症が最も多い分類となっている。

在院者統計

疾病分類別患者数 医療型療養病棟在院者(71件)

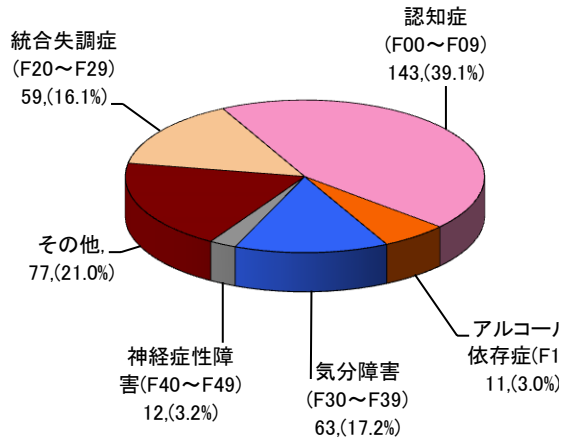


依然として認知症が多く約4割を占めている。
入院日数は昨年度よりも若干増加している。

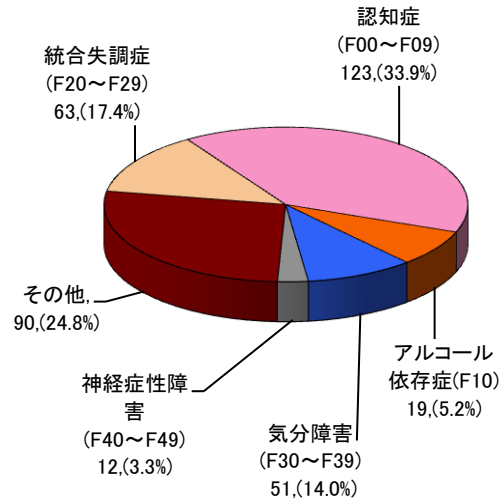
入退院比較統計

主病名別患者数

平成29年度 新入院者
368件



平成29年度 退院者
366件

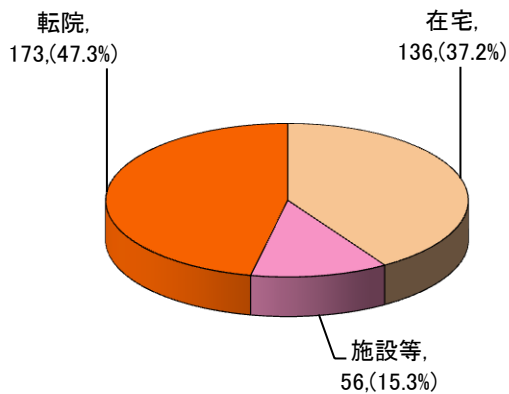


今年度の新入院者と退院者で、主要病名を比較した。
認知症が入退院でも多数となり、例年と同様の傾向が出ている結果となった。

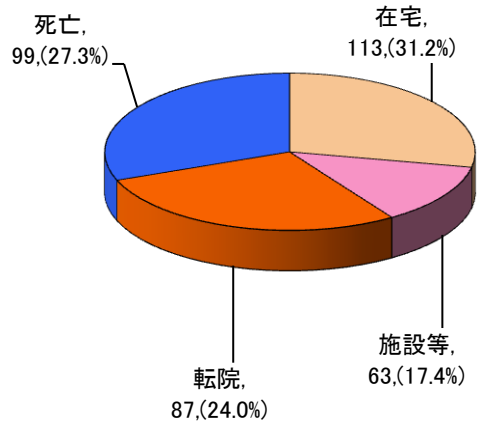
入退院比較統計

入院・退院経路別患者数

平成29年度 新入院者
368件



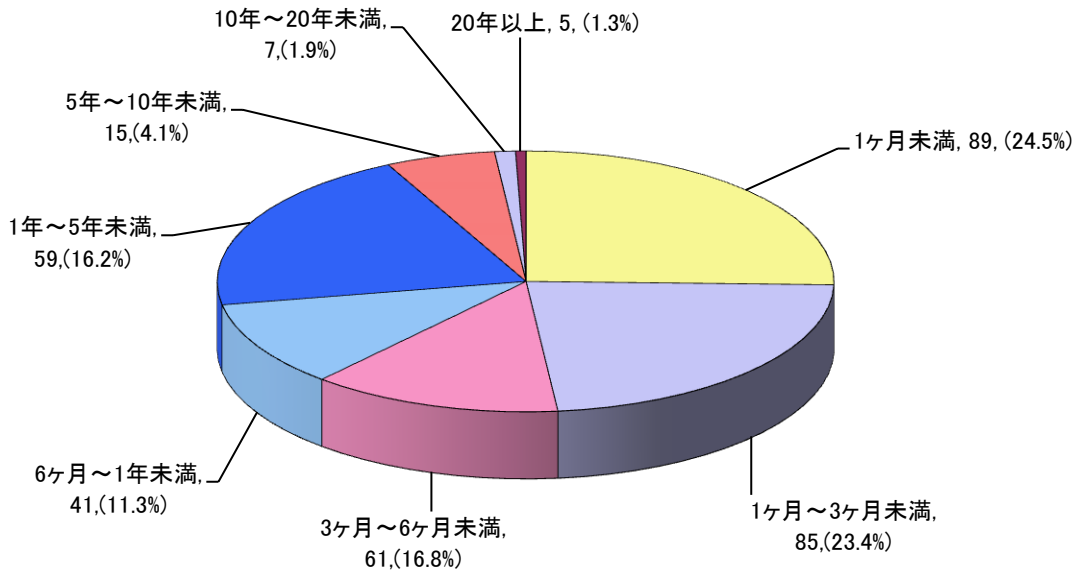
平成29年度 退院者
366件



入院、退院ともに昨年と割合に変化は見られなかった。
退院は昨年と同様に転院は多くなっている。

退院者統計

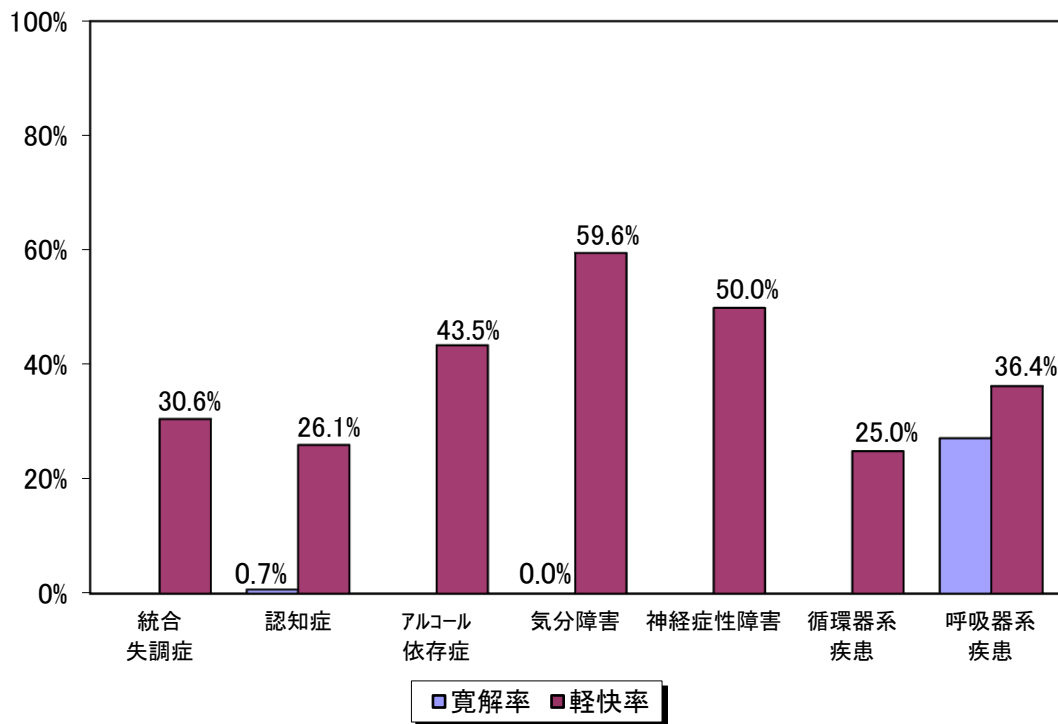
退院者在院期間別患者数 今年度退院者(366件)



今年度の退院者で、在院期間別の患者数を算出した。昨年度と大きな変化はなかった。

退院者統計

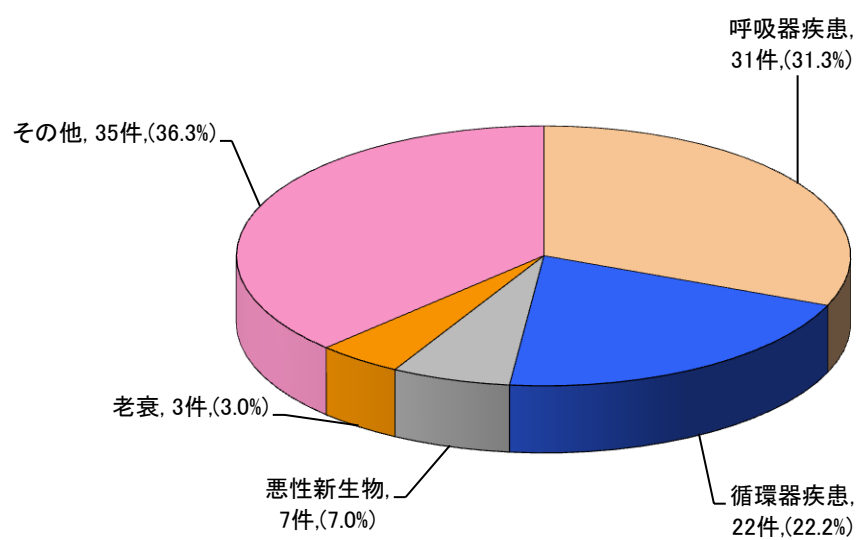
退院者による病名別 寛解率・軽快率 今年度退院者(362件)



今年度退院者の退院時要約を元に、病名別の寛解率・軽快率を算出した。

死因統計

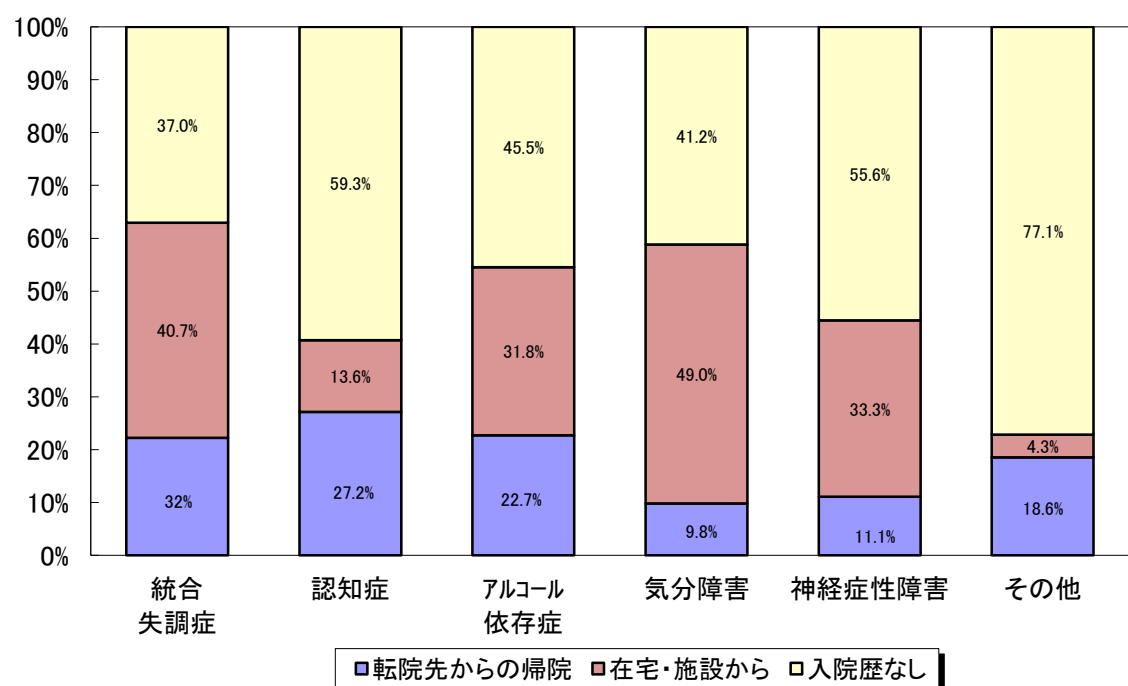
死因別患者数(今年度死亡96件)



今年度の死亡退院者により、死因別の件数を算出した。
前年度が96件、今年度は112件となっている。

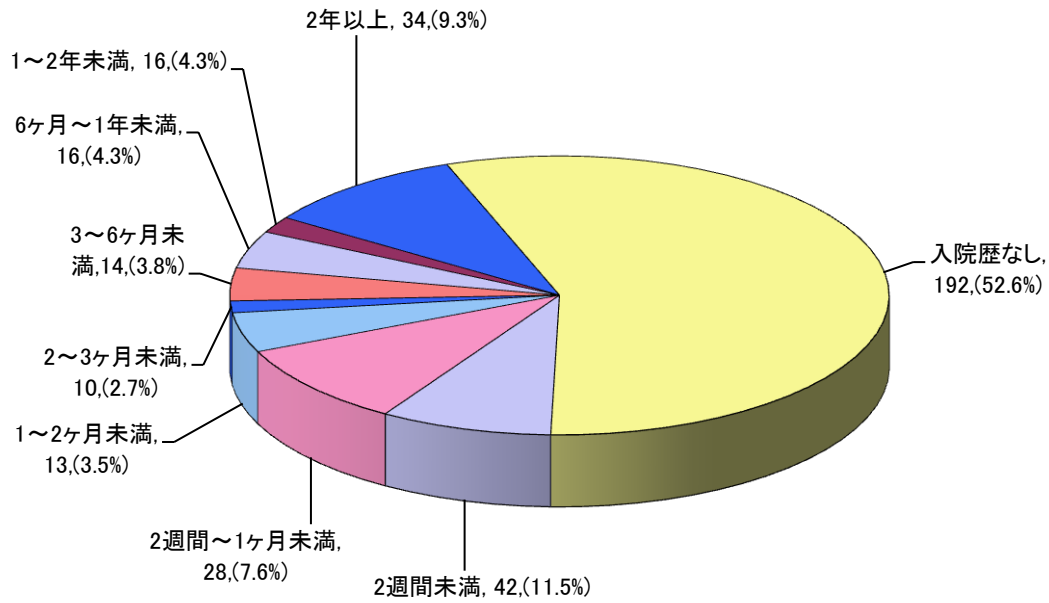
新入院者統計

新入院者による病名別 再入院率
今年度新入院者(368件)



新入院者統計

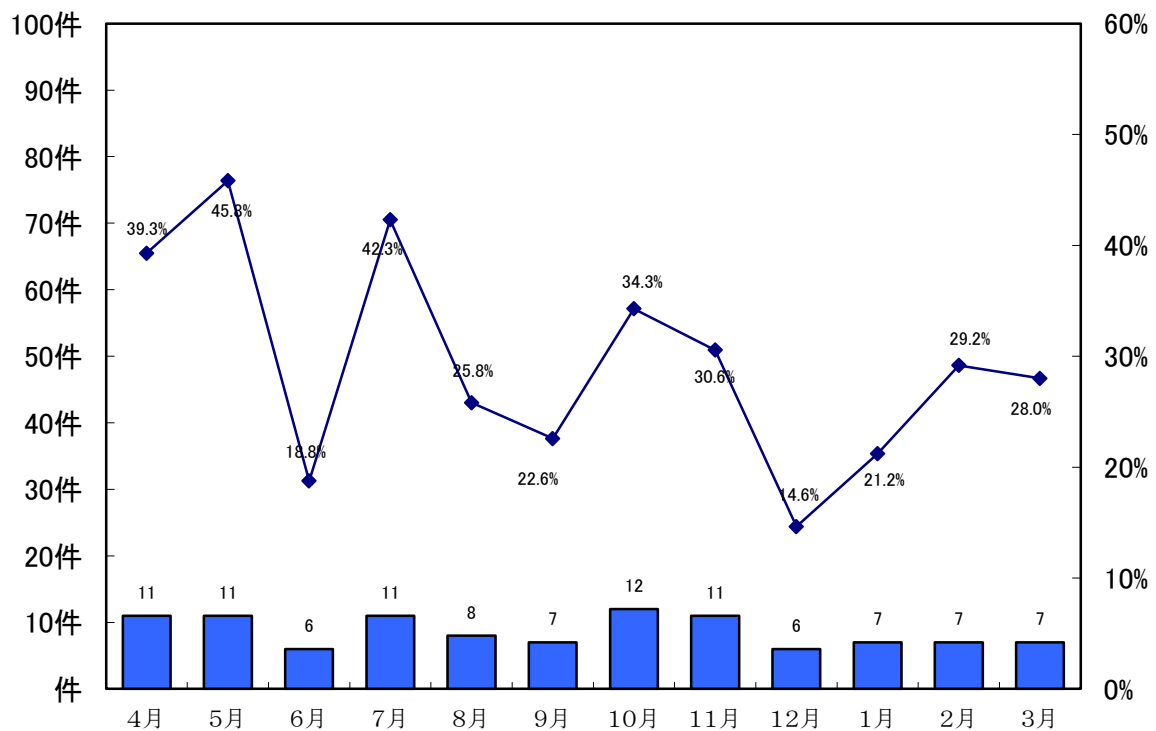
新入院者 再入院に至る期間別患者数
今年度新入院者(368件)



今年度の新入院者により、入院歴の有無および再入院までの期間別患者数を算出した。

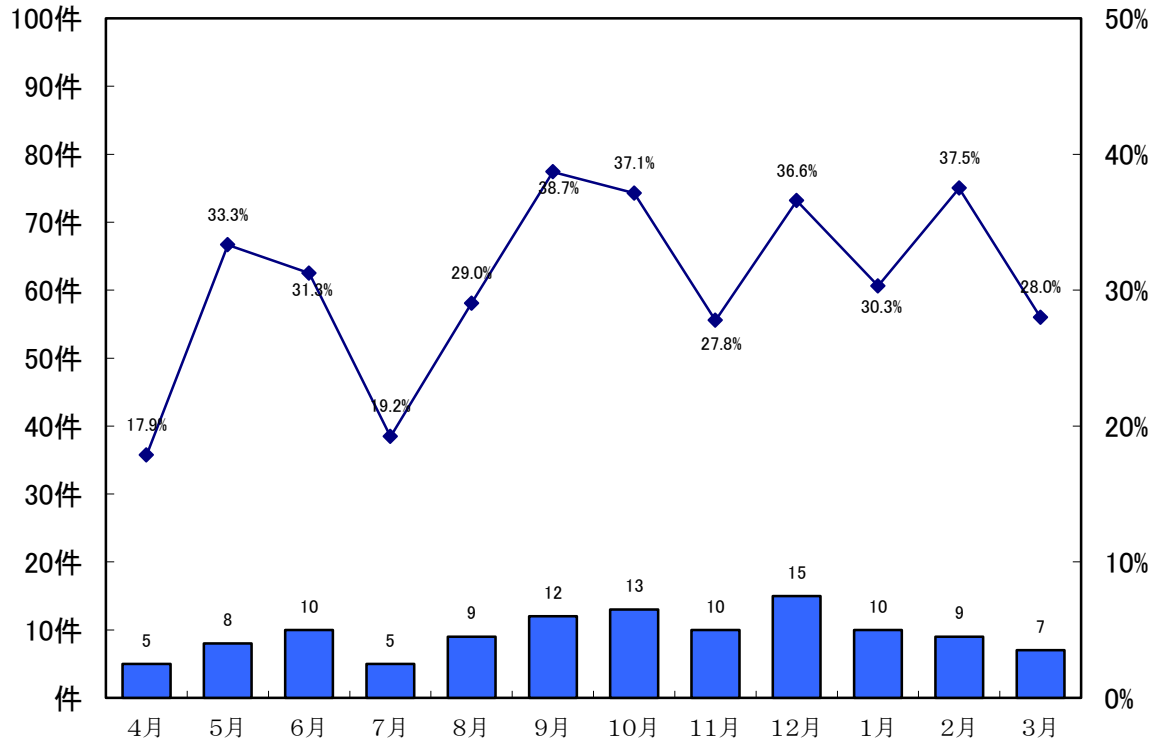
退院者統計

全退院者からの転院率推移
今年度退院者(366件)



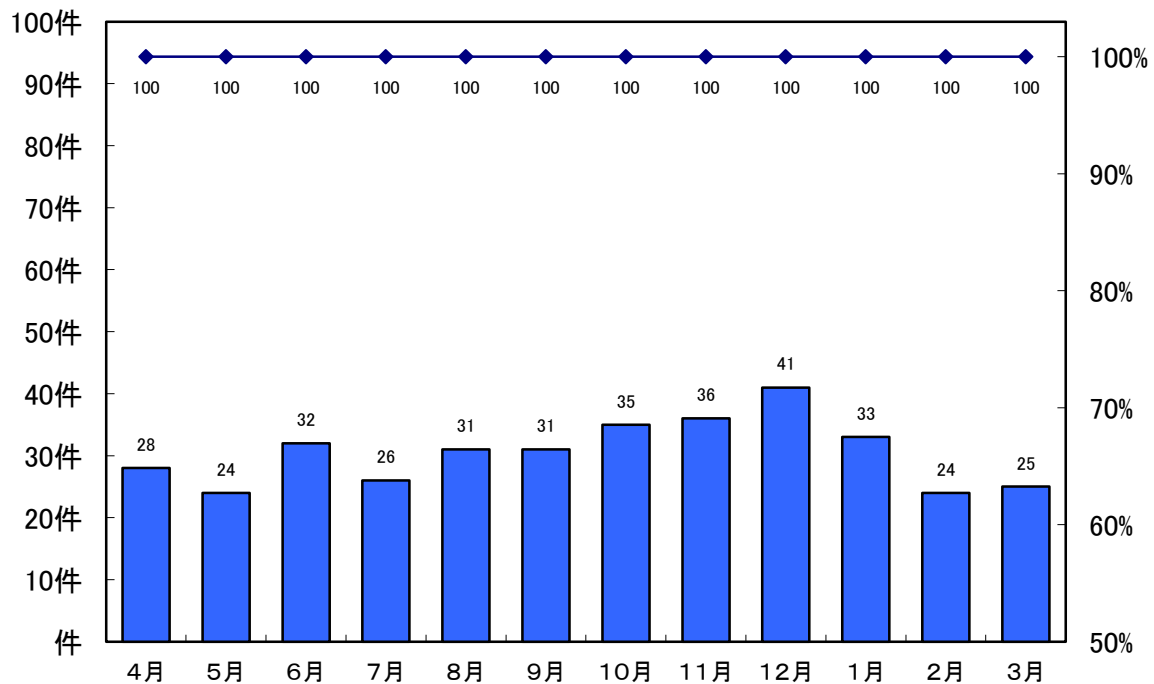
退院者により月毎の転院率を算出した。今年度の転院率は28.4%

全退院者からの死亡退院率推移 今年度退院者(366件)



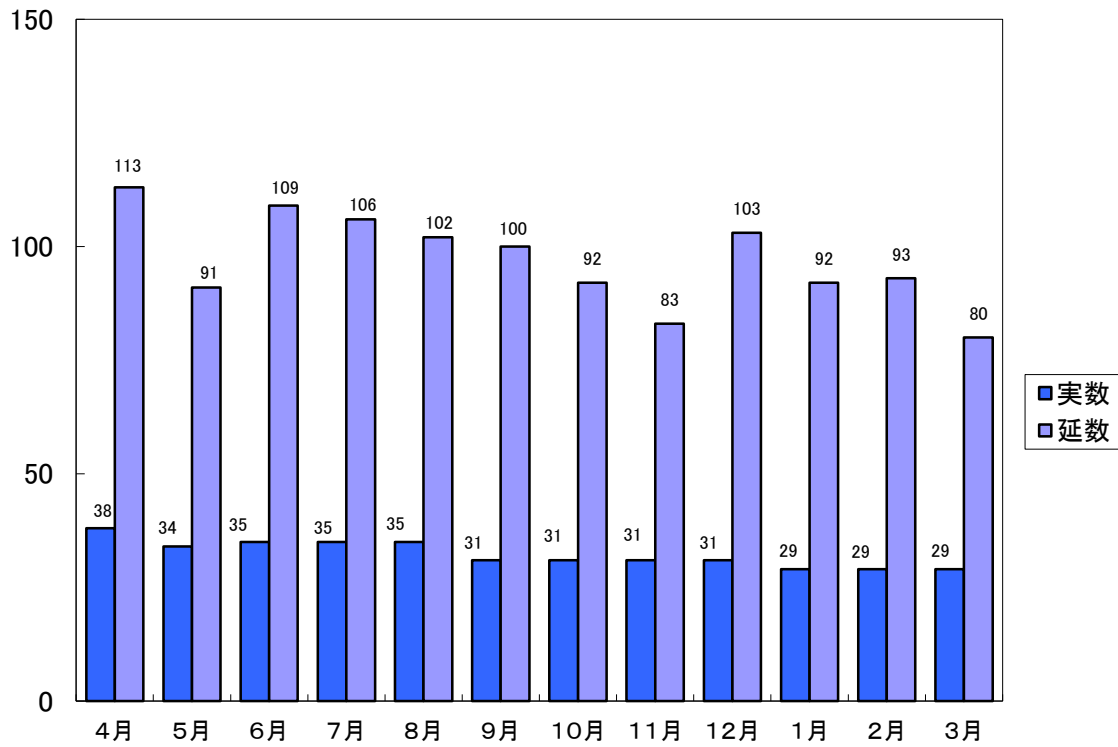
退院者により月毎の死亡退院率を算出した。今年度死亡率は30.9%
前年度に比べ約6ポイントの増加。

退院時要約完成率推移 今年度退院者(366件)



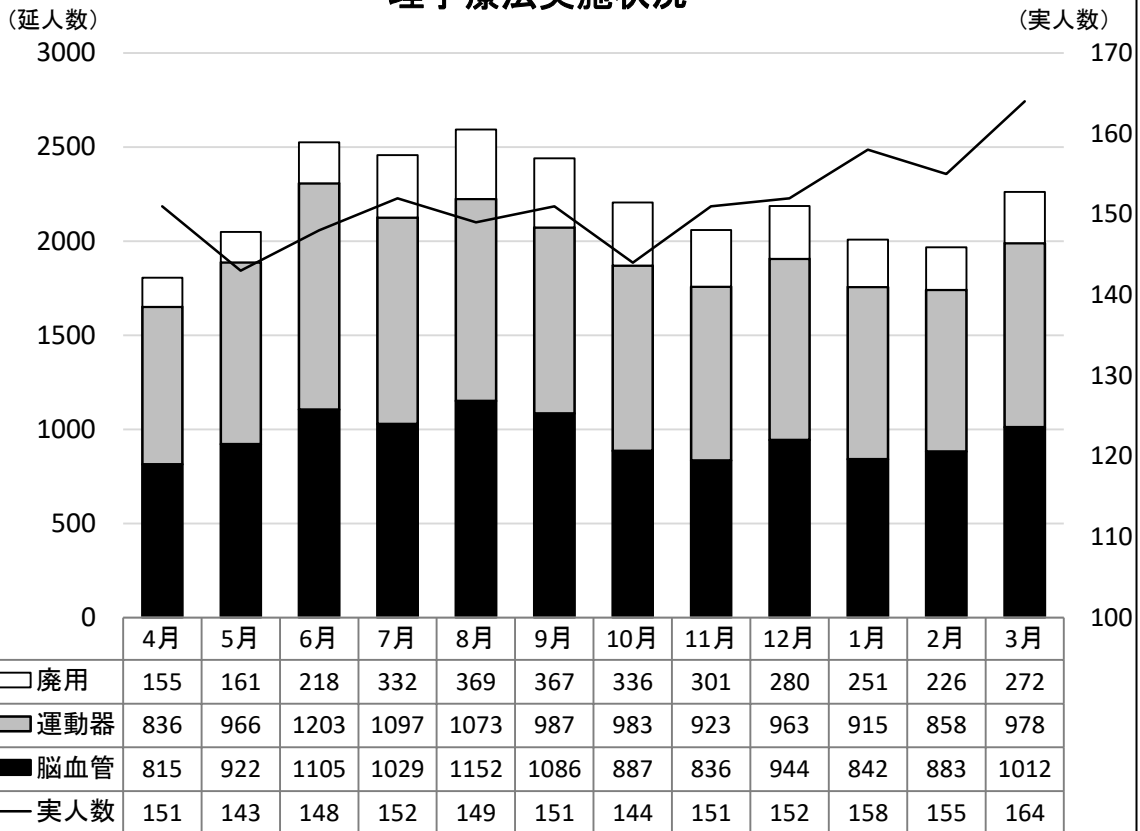
各月毎に退院時要約の完成率を算出した。
年度の累計完成率は、今年度も継続して100%を達成している。

薬剤管理指導状況



今年度の薬剤管理指導の件数は、昨年に比べ減少している。

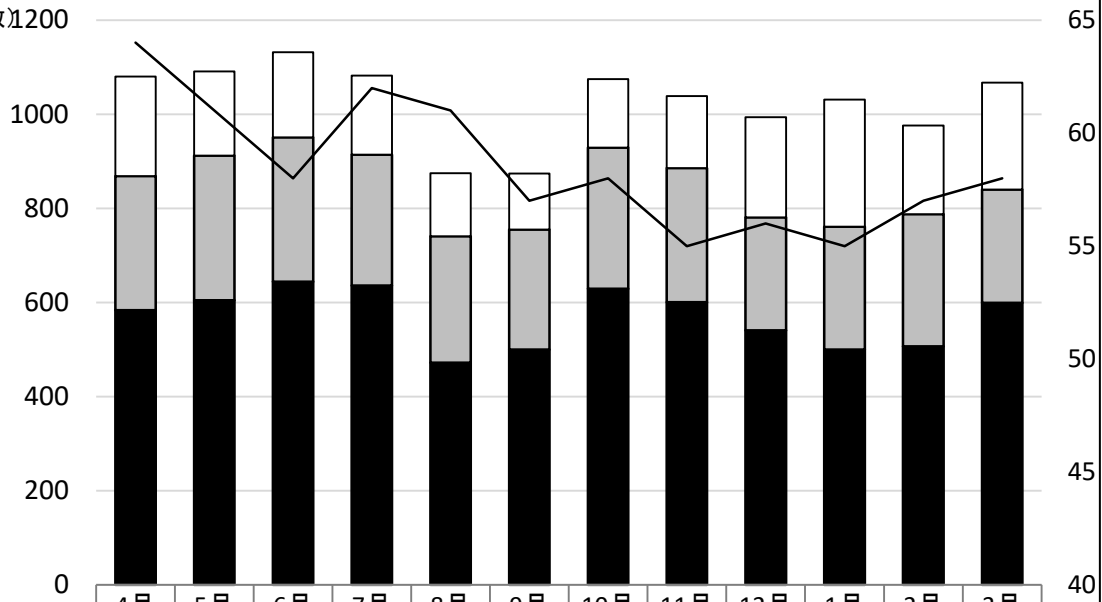
理学療法実施状況



身障作業療法実施状況

(延人数)1200

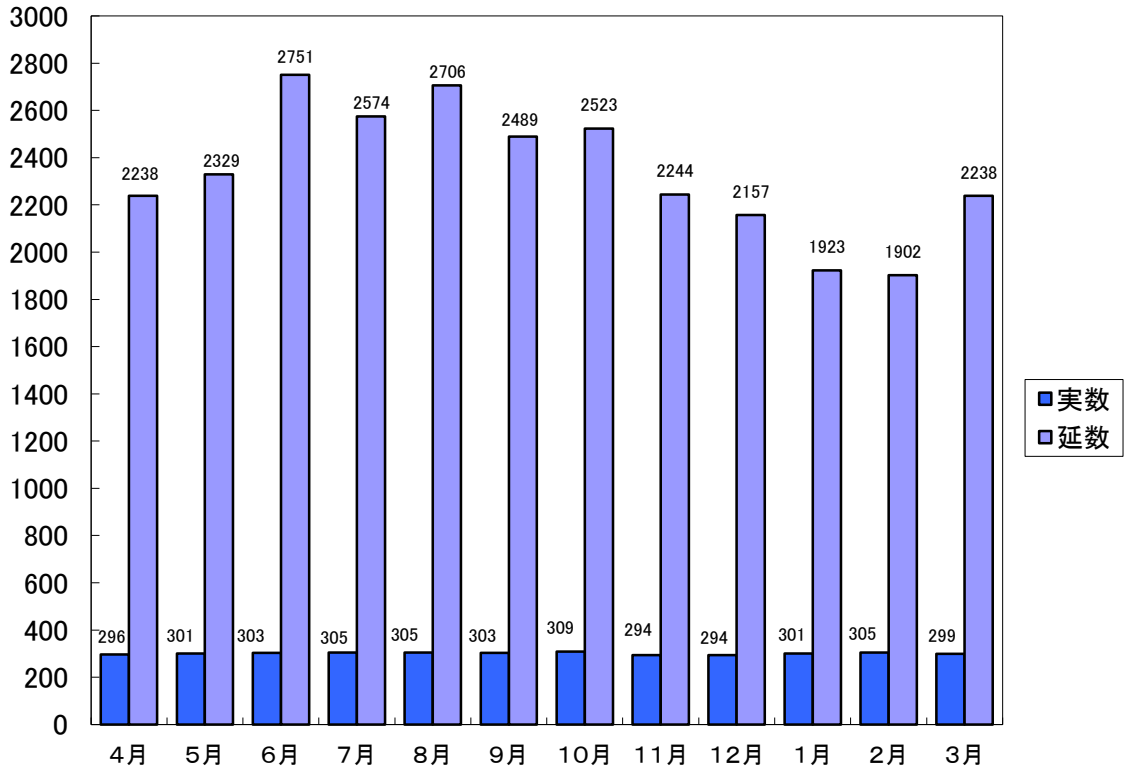
(実人数)



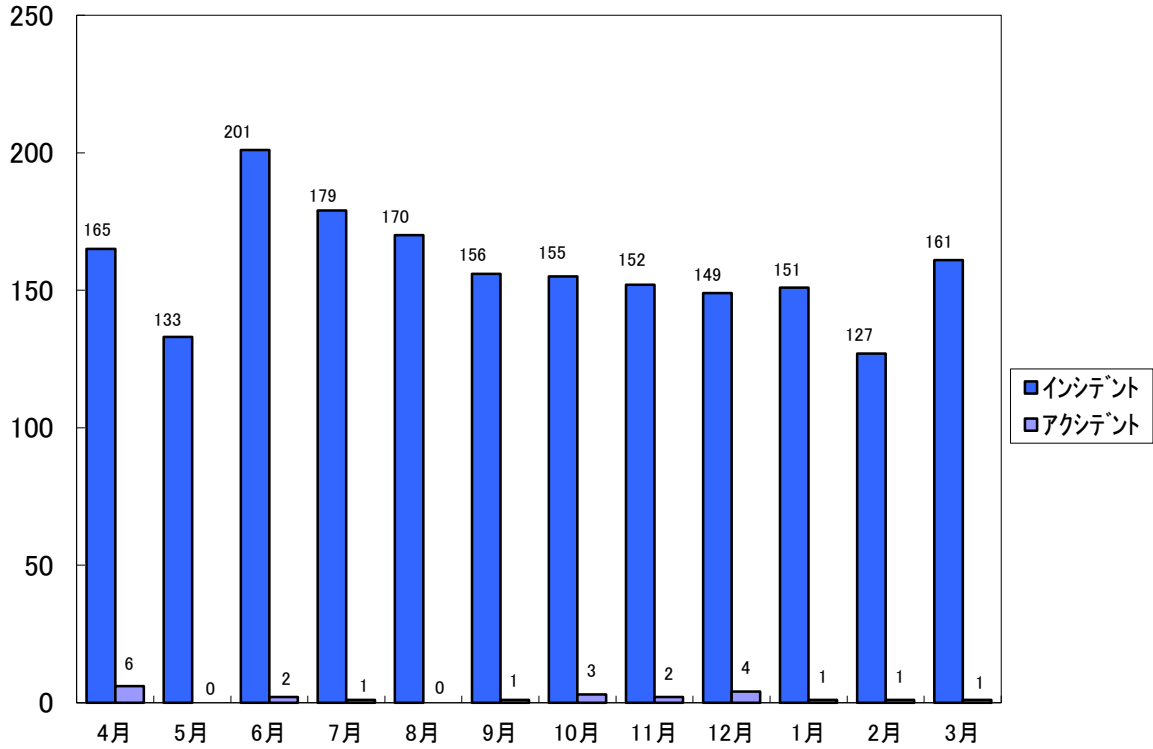
○ 廃用	211	179	181	168	134	119	146	153	213	270	188	227
■ 運動器	285	307	307	278	269	255	300	285	240	261	281	241
■ 脳血管	584	605	644	636	472	500	629	601	541	500	507	599
— 実人数	64	61	58	62	61	57	58	55	56	55	57	58

コ・メディカル統計

精神科作業療法実施状況

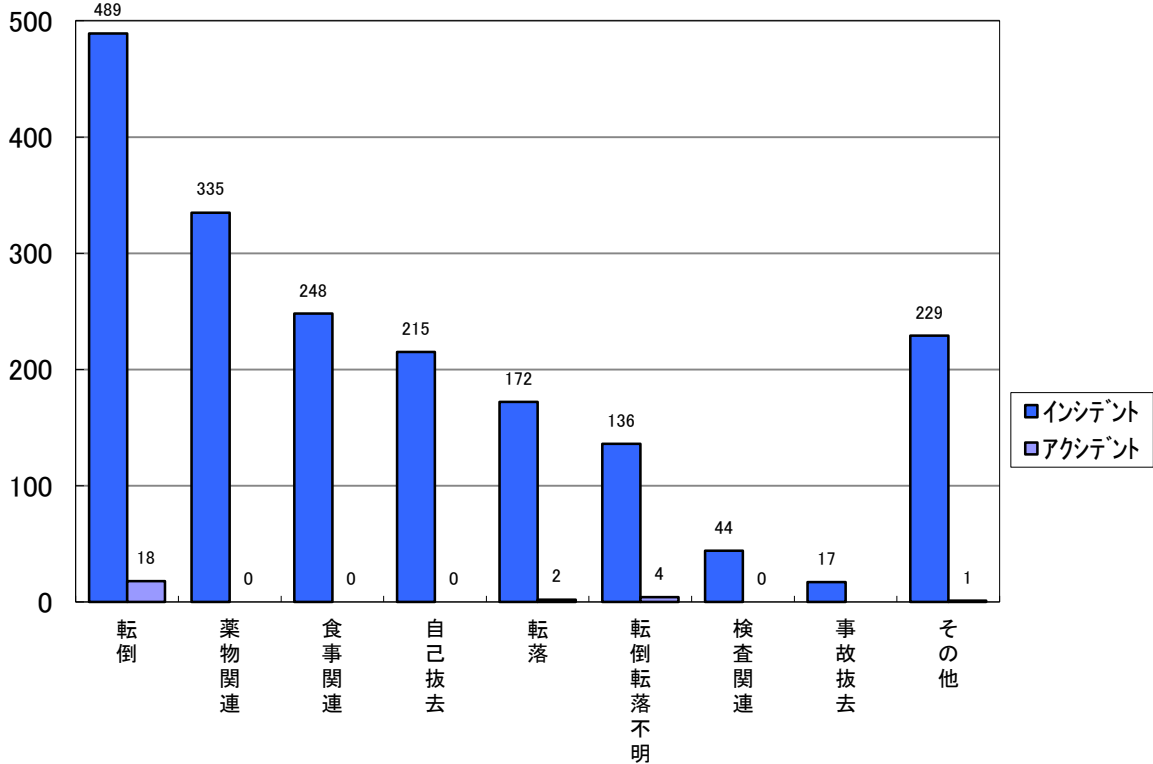


リスクマネジメント・レポート件数



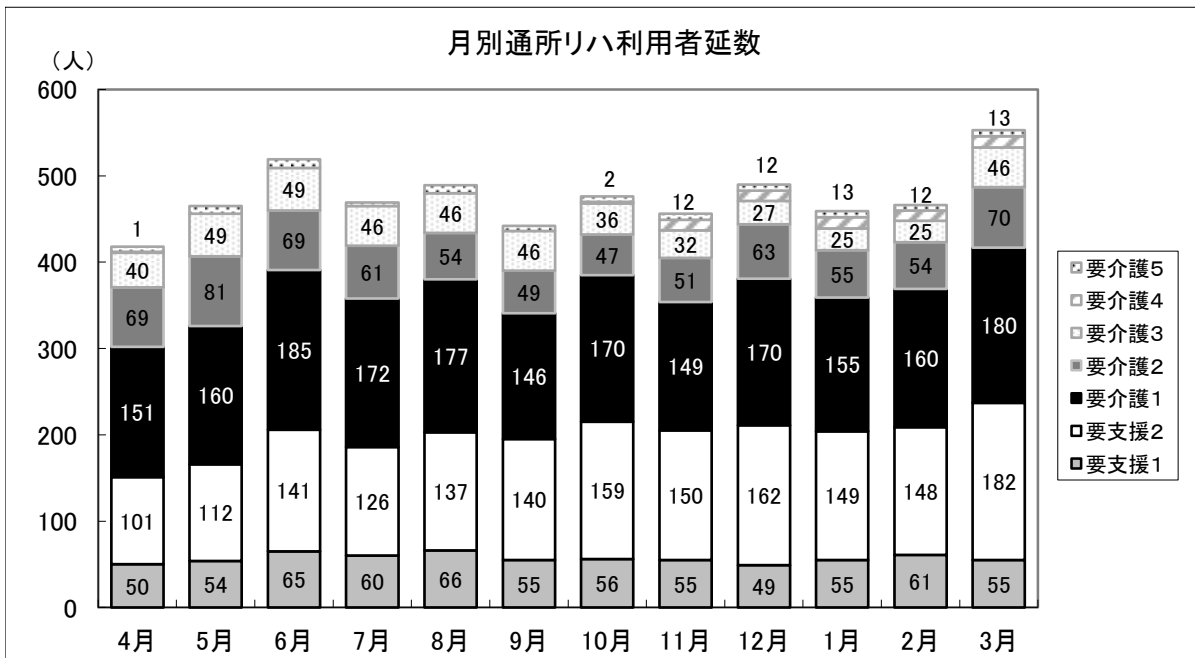
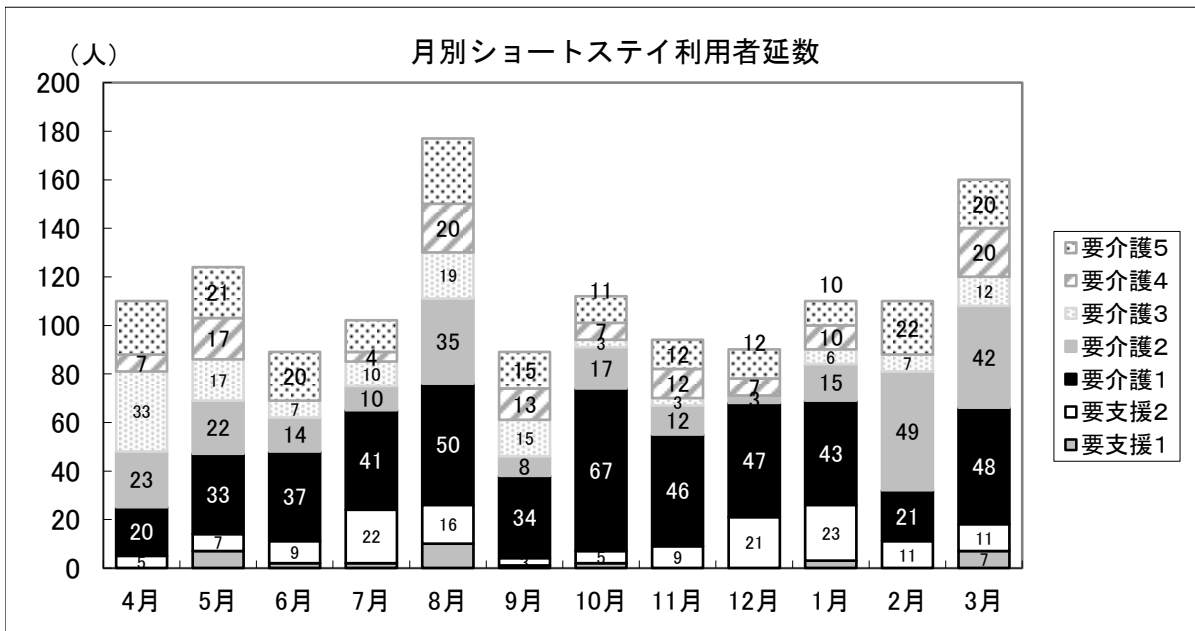
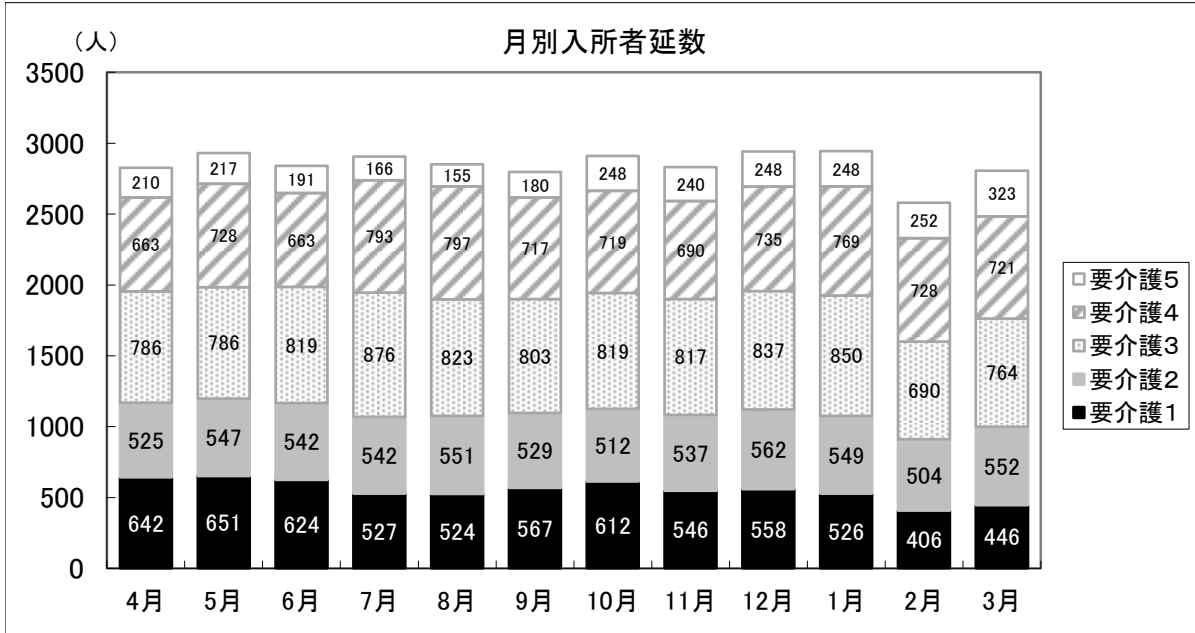
月別の発生件数。インシデント件数は平均月158件。平均アクシデント件数は平均月1.8

項目別レポート件数

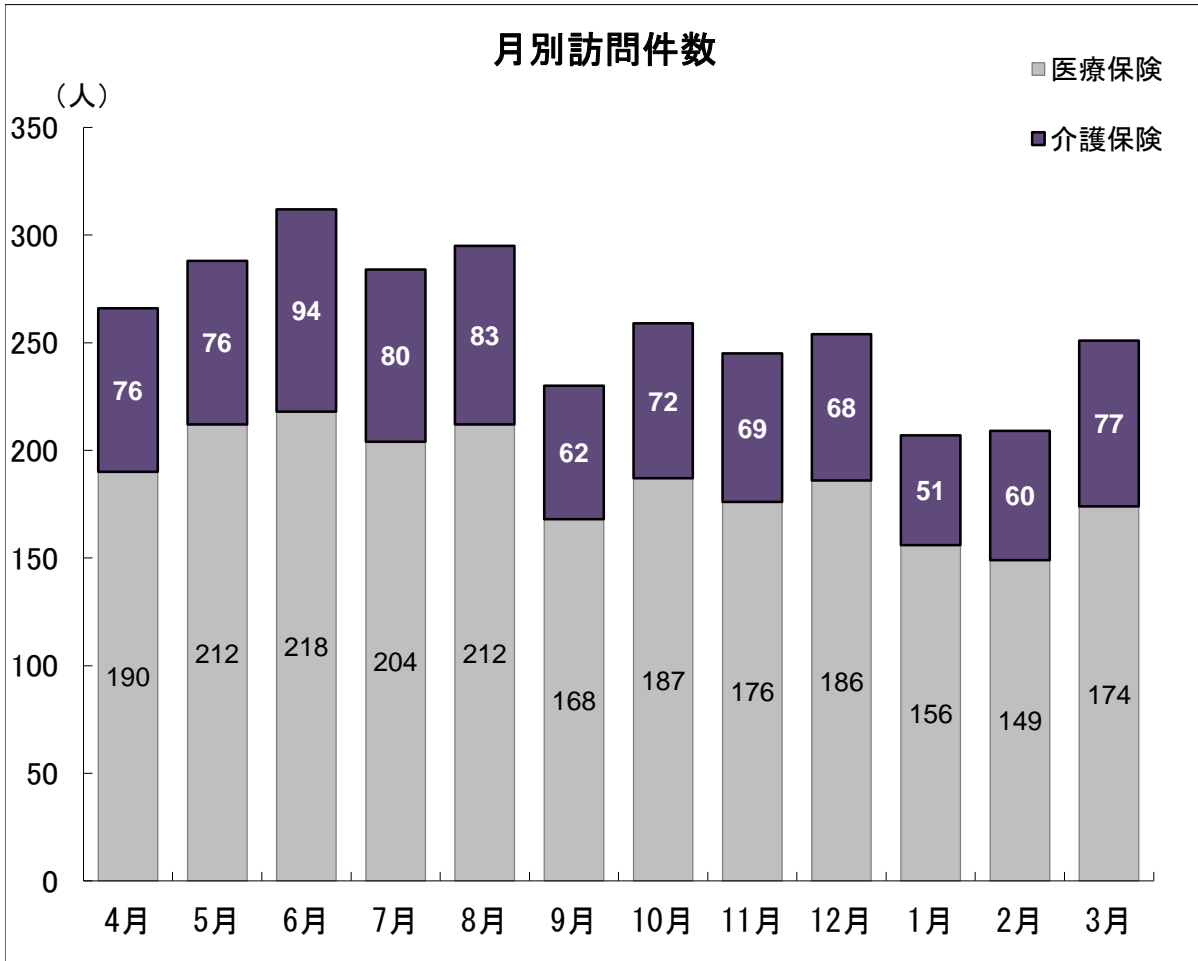


昨年度比較でインシデントは項目を問わず、105件の減少。アクシデントでは10件の増加となっている。

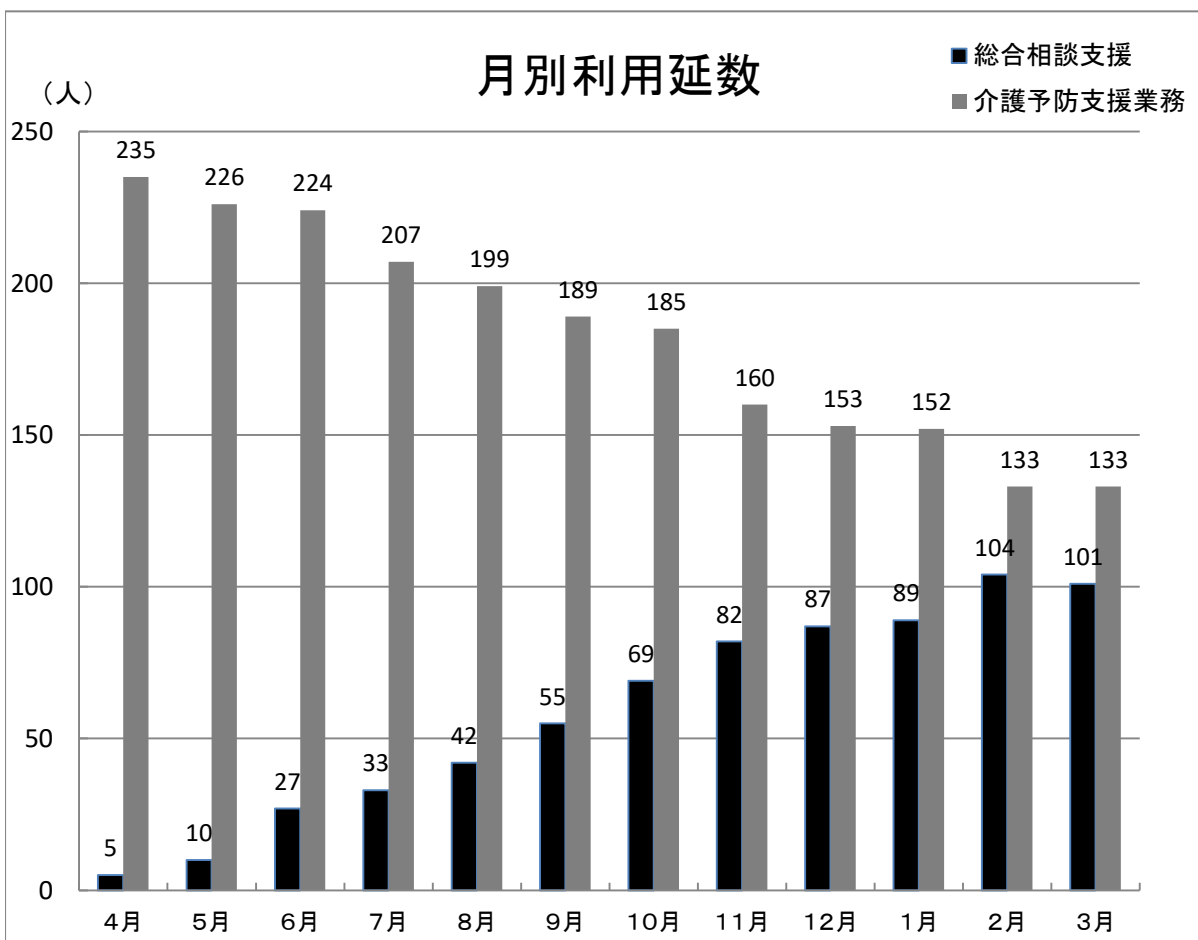
介護老人保健施設 グリーンコート三愛



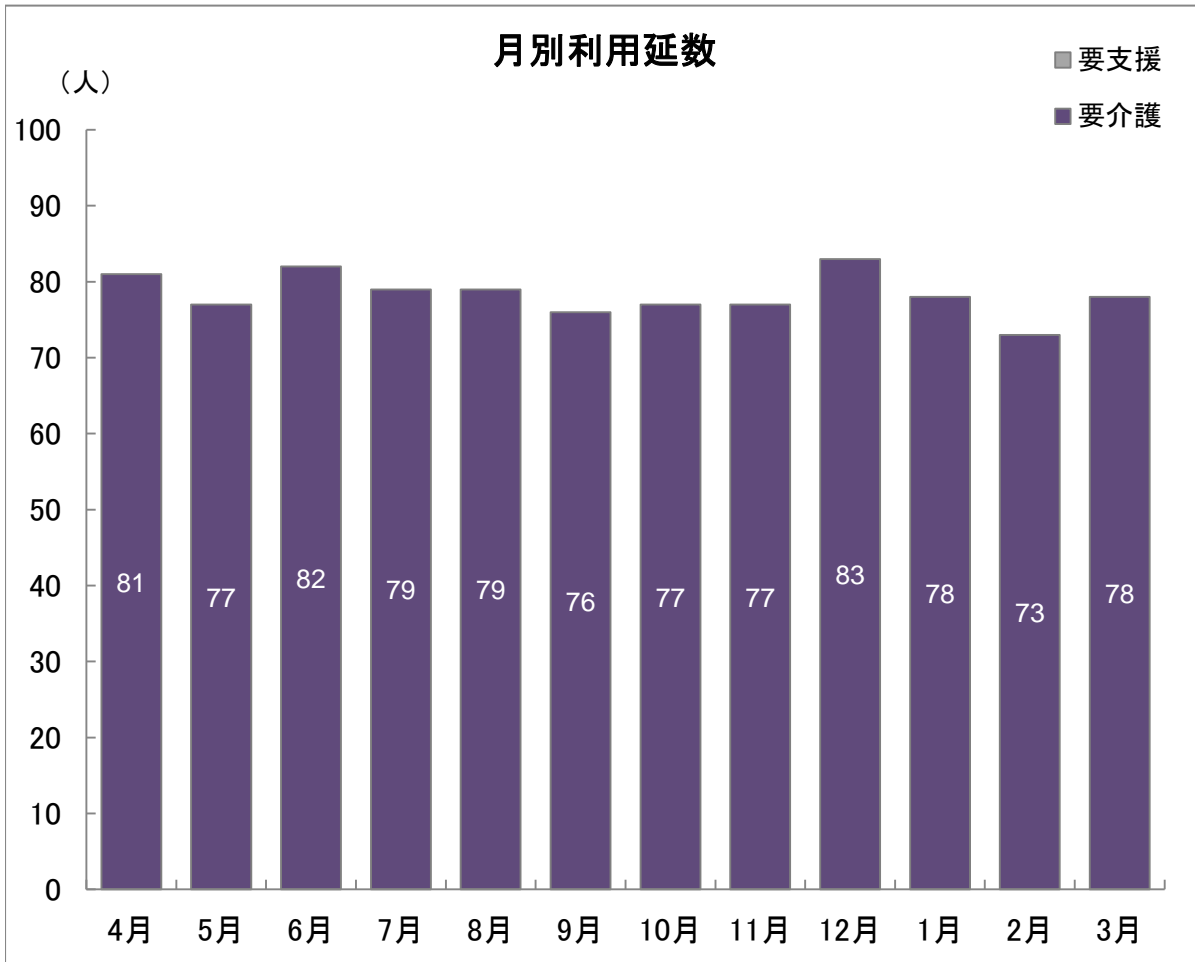
トータルケアセンター あおい(愛桜) 指定訪問看護ステーション



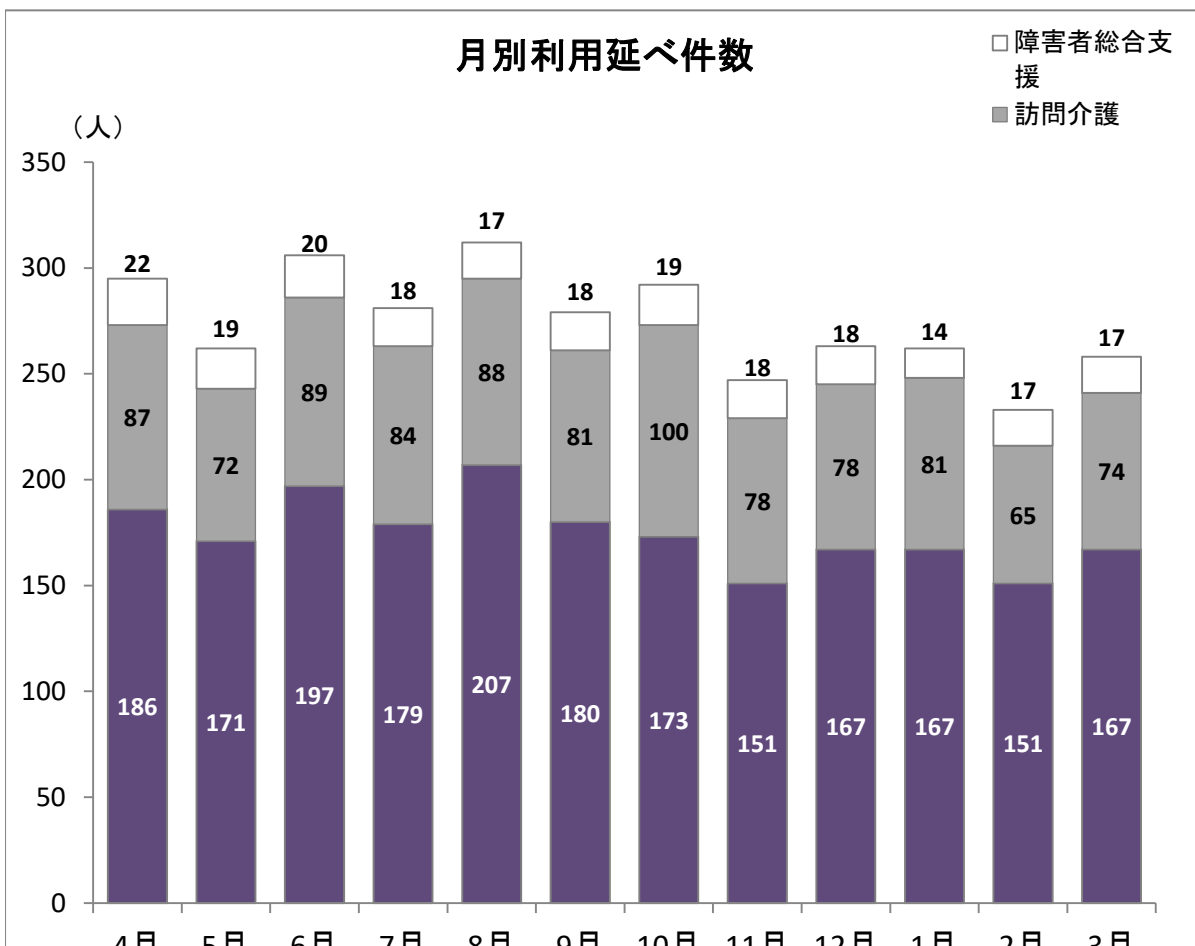
トータルケアセンター あおい(愛桜) 登別市地域包括支援センター



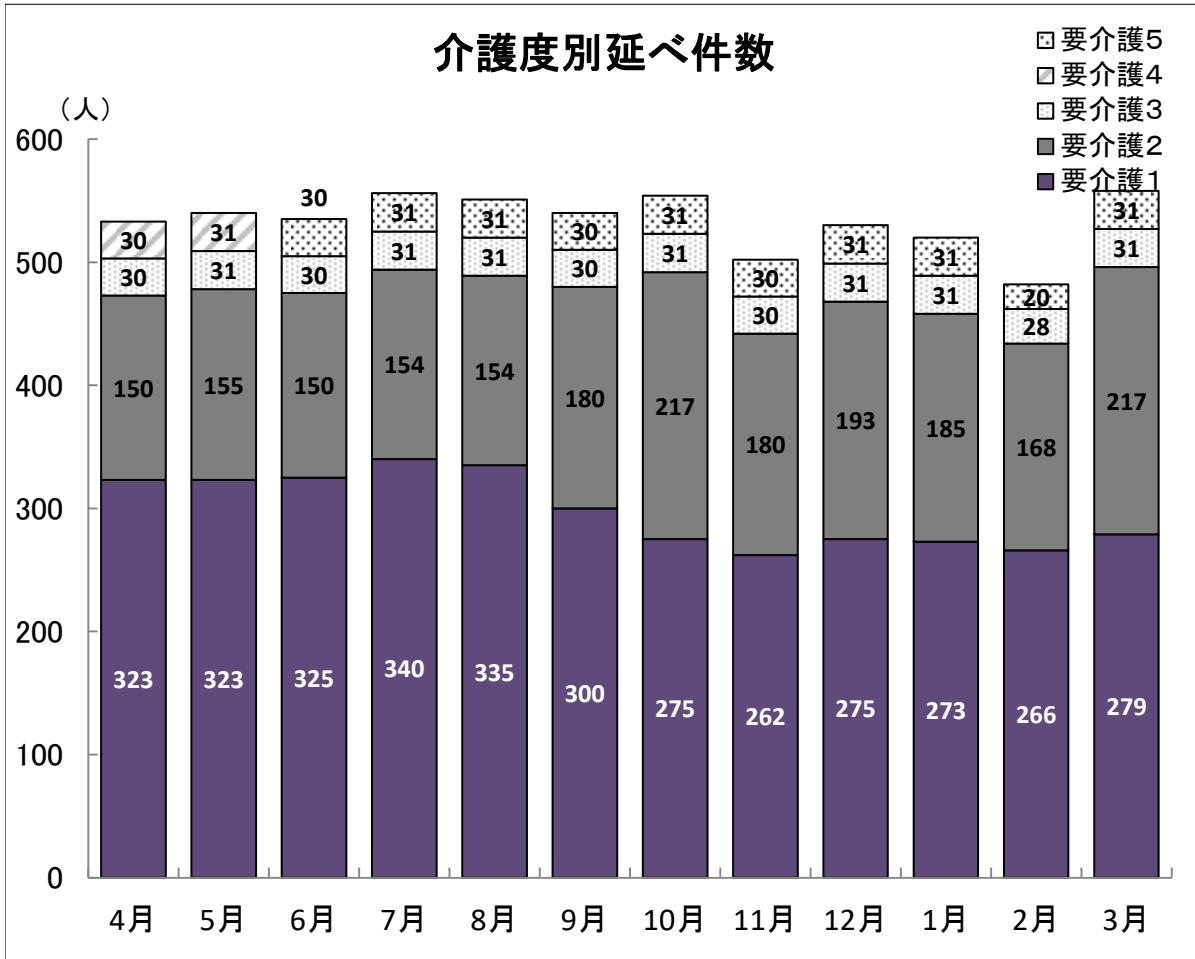
トータルケアセンター あおい(愛桜) 指定居宅介護支援事業所三愛



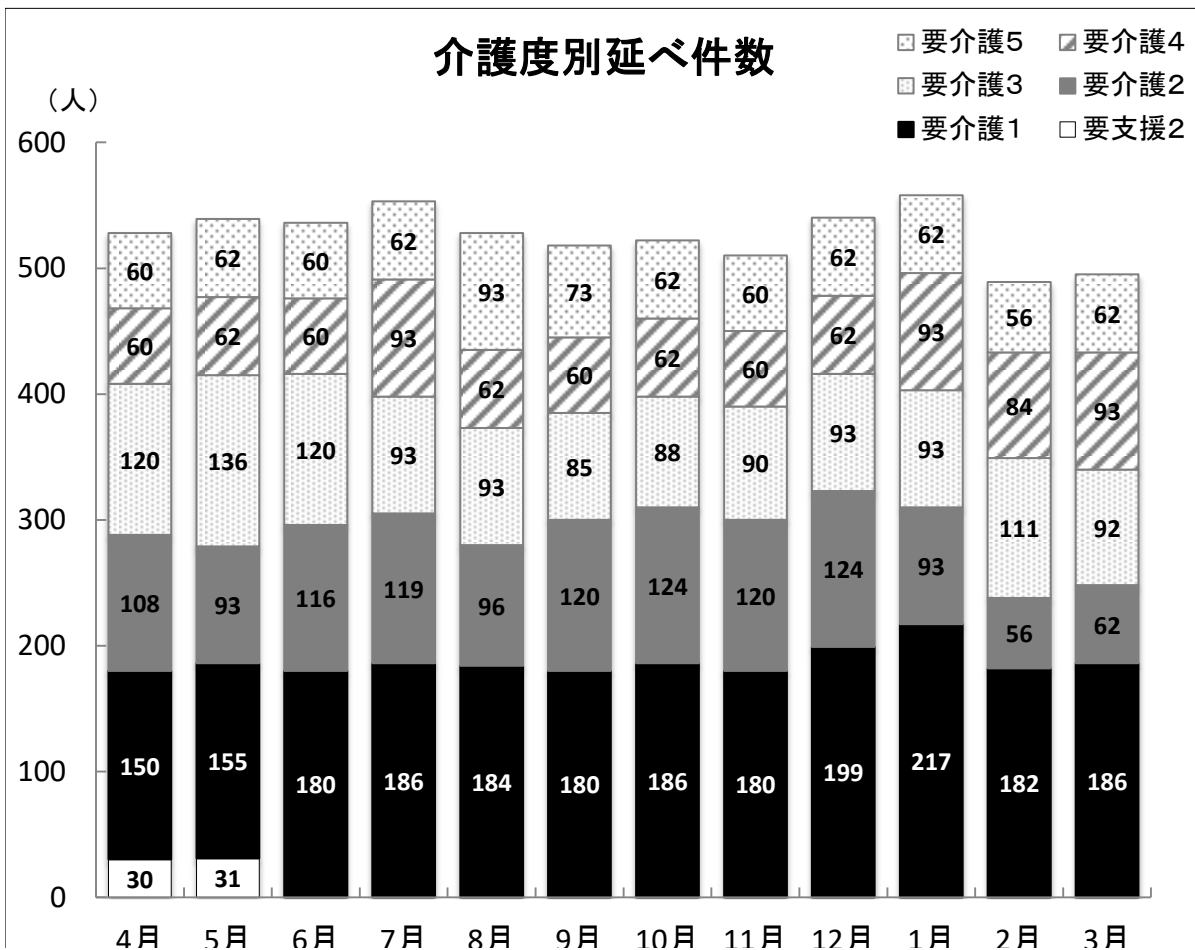
トータルケアセンター あおい(愛桜) ヘルパーステーション



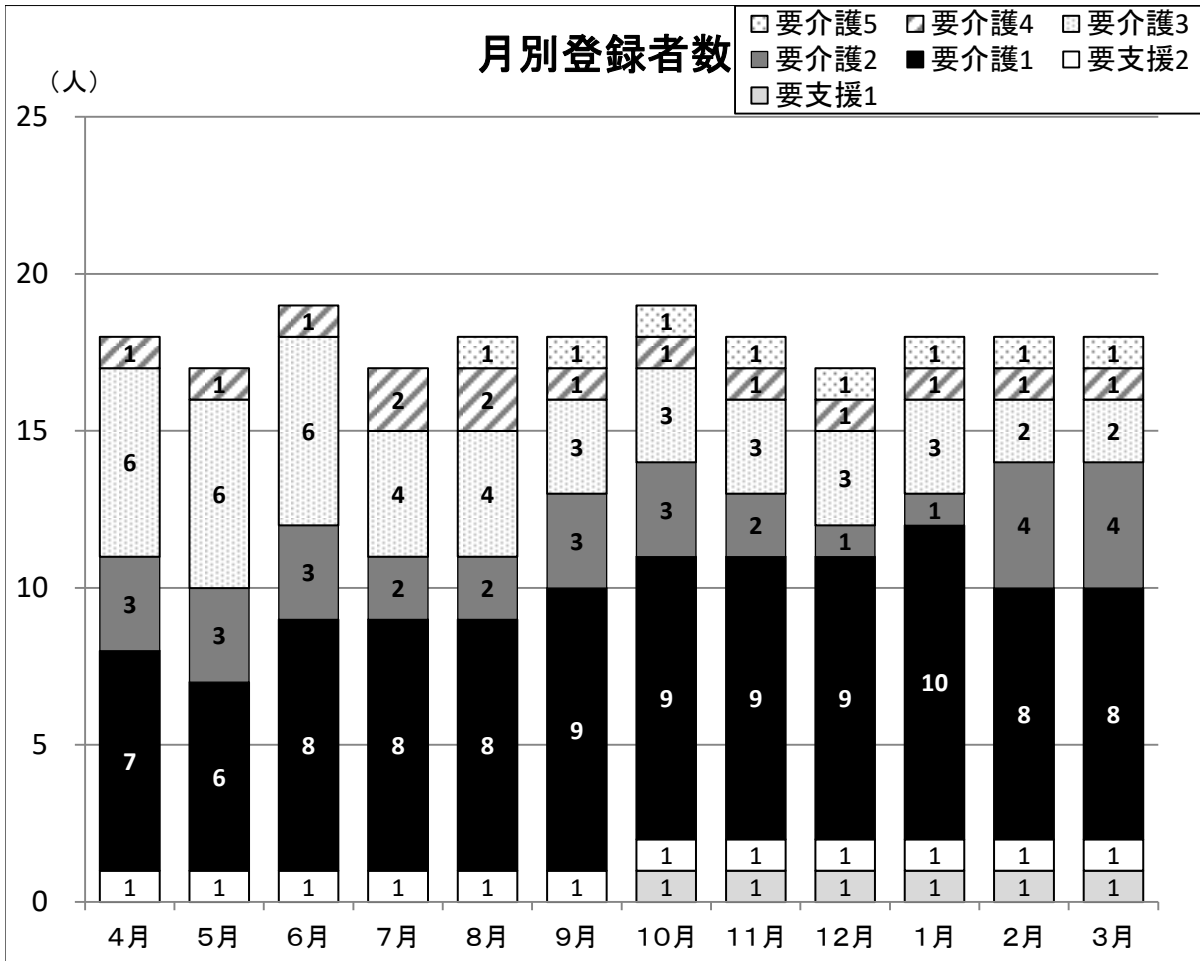
高齢者グループホーム プラタナス三愛



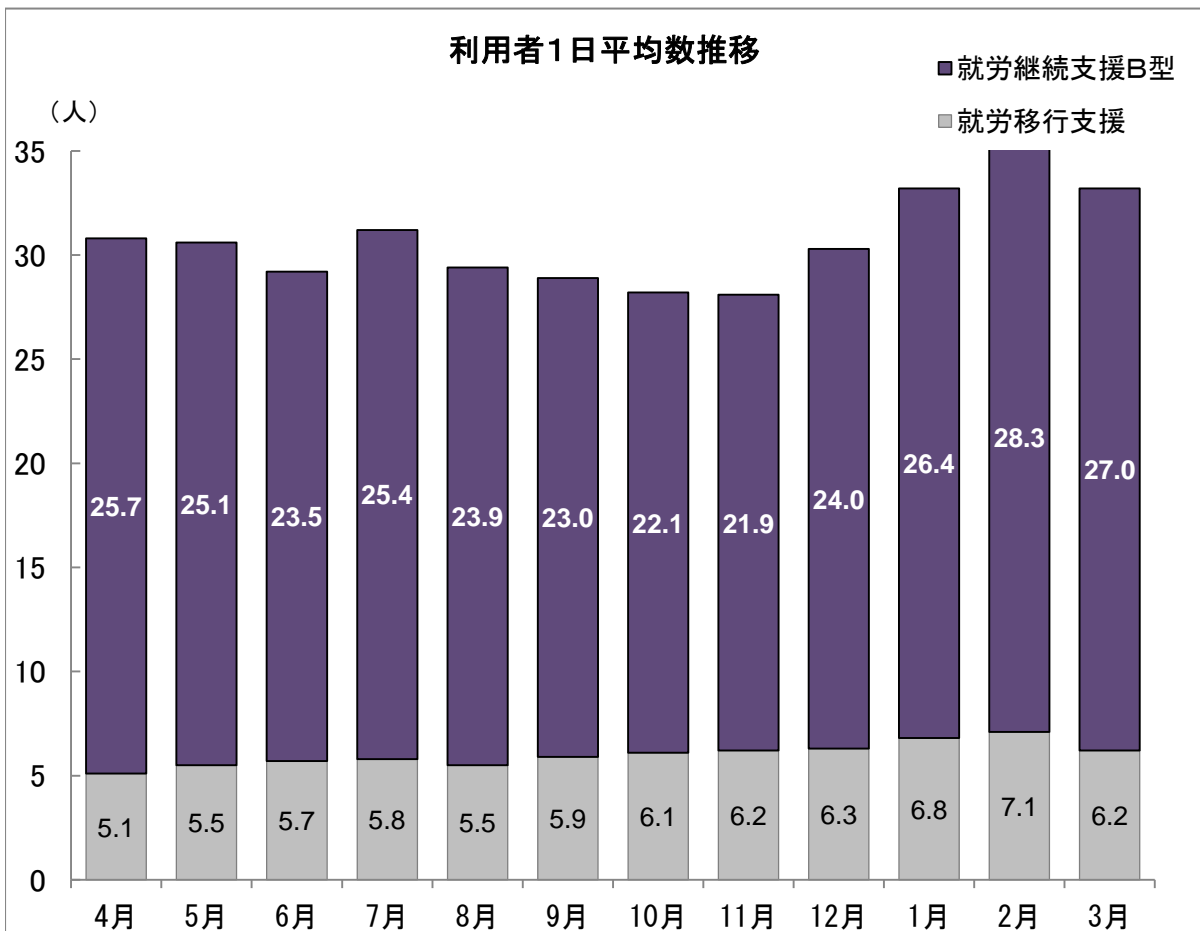
高齢者グループホーム みずばしょう



小規模多機能居宅介護事業所 みずばしよ



就労支援センター ピアチェーレ



各利用者延数

