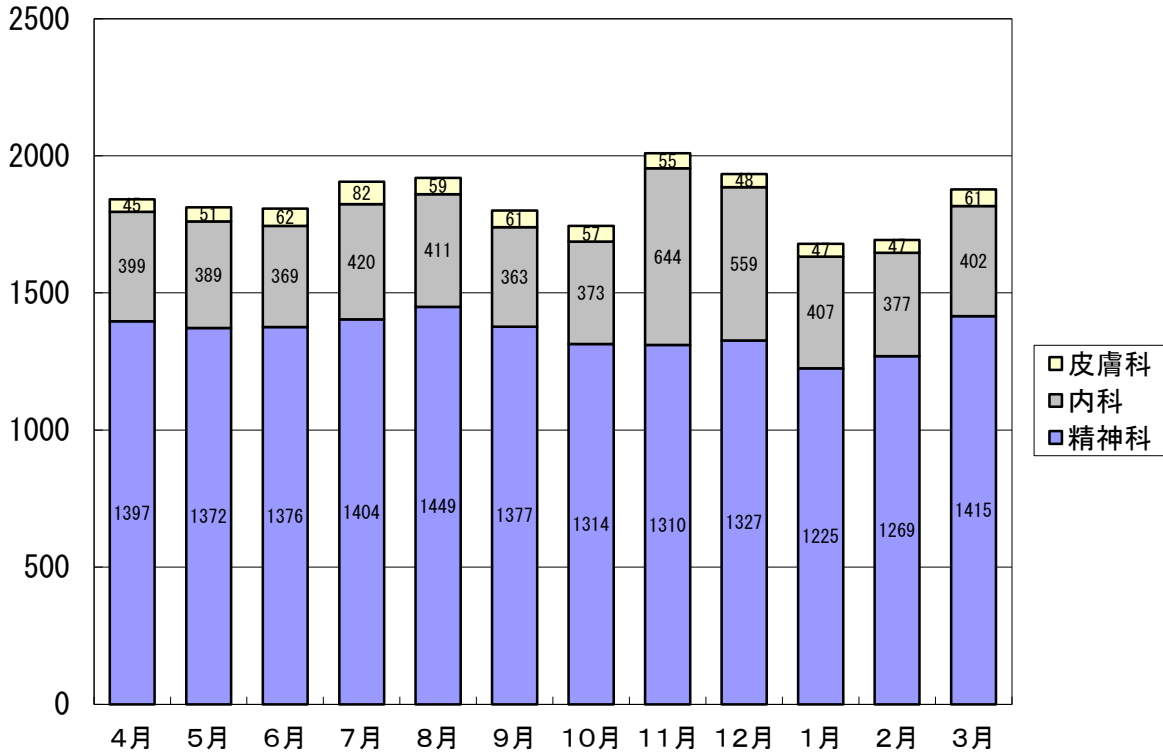


外来統計

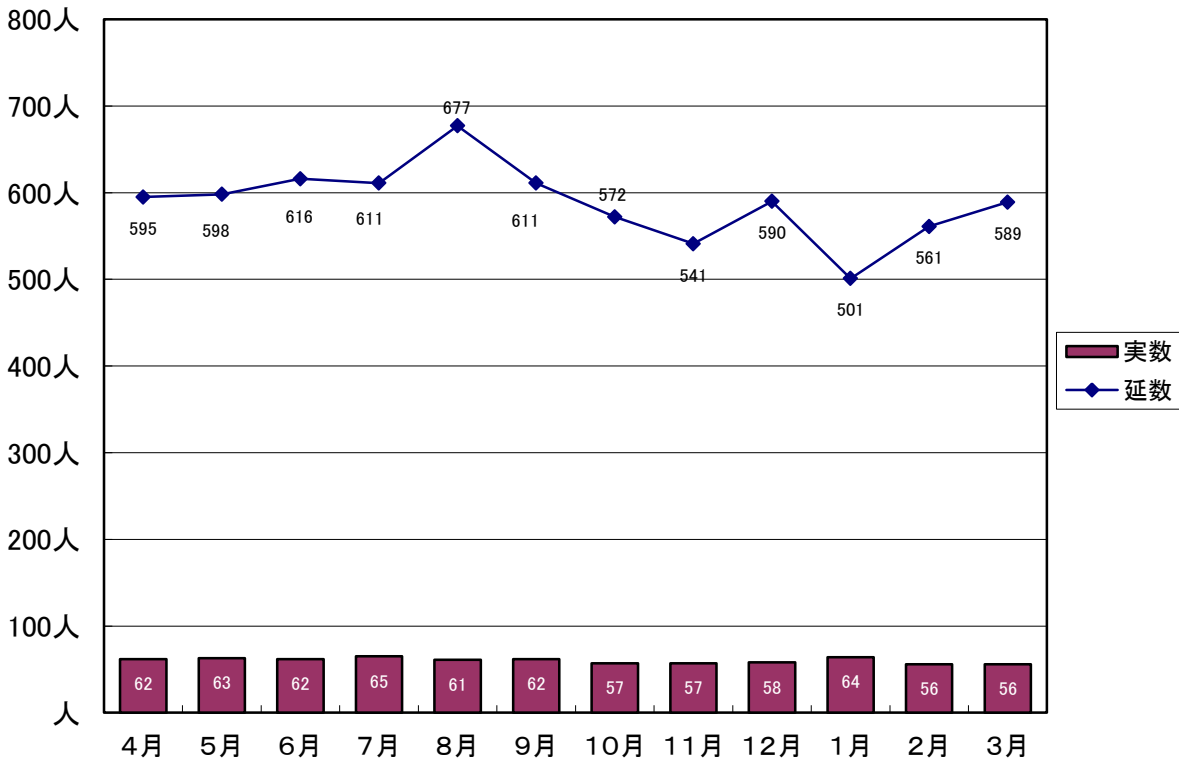
### 医科 科別外来患者延数



精神科年間平均延数においては、前年度より89.8名減少。内科においては39.0名の増加。皮膚科においては変動無し。

外来統計

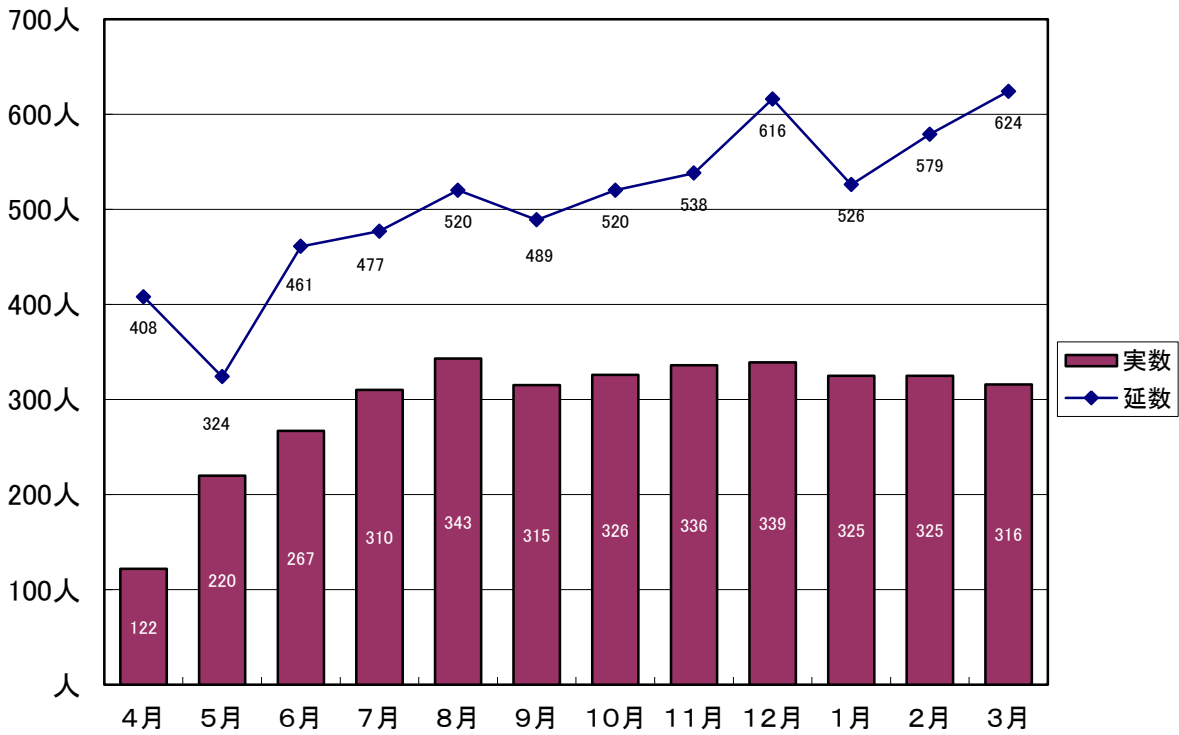
### 精神科デイケア患者数



年間平均実数は昨年度と比較すると2.7名と増加。年間平均延数においては、-26.0名と減少傾向。

外来統計

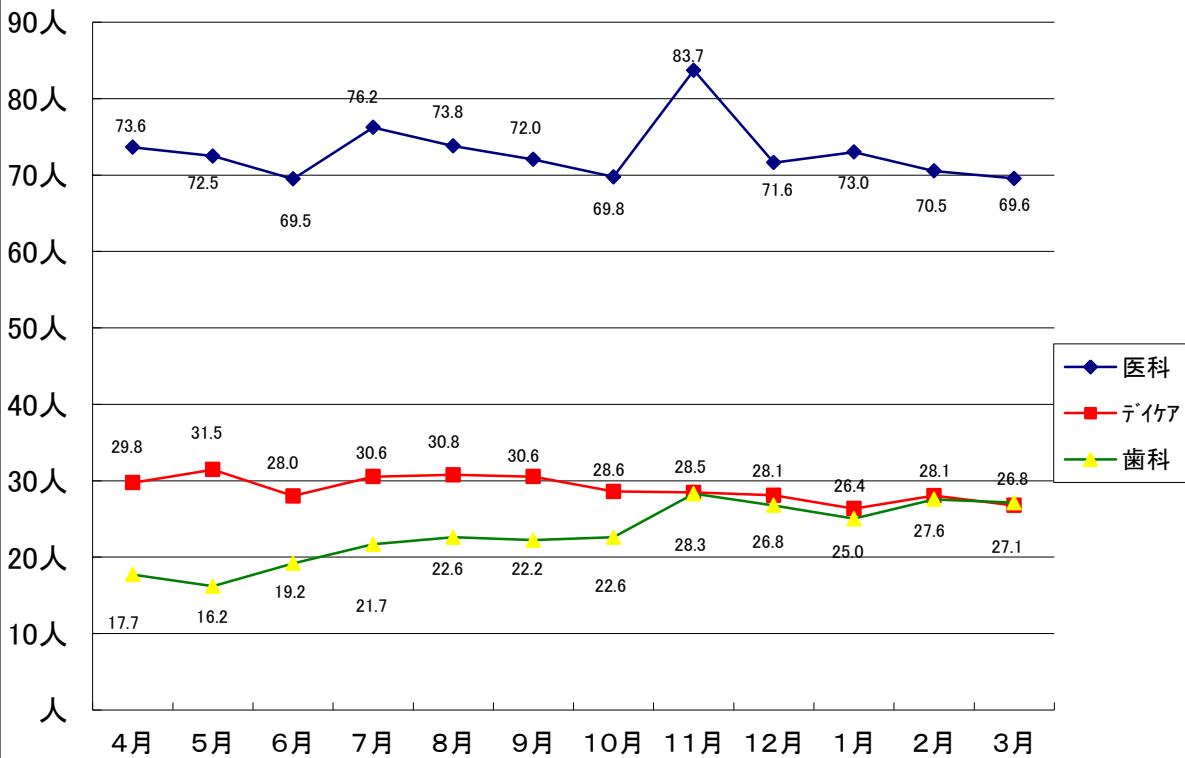
### 歯科外来患者数



年間平均実数は昨年度と比較すると116.3名と増加。年間平均延数においては、60.2名と増加。

外来統計

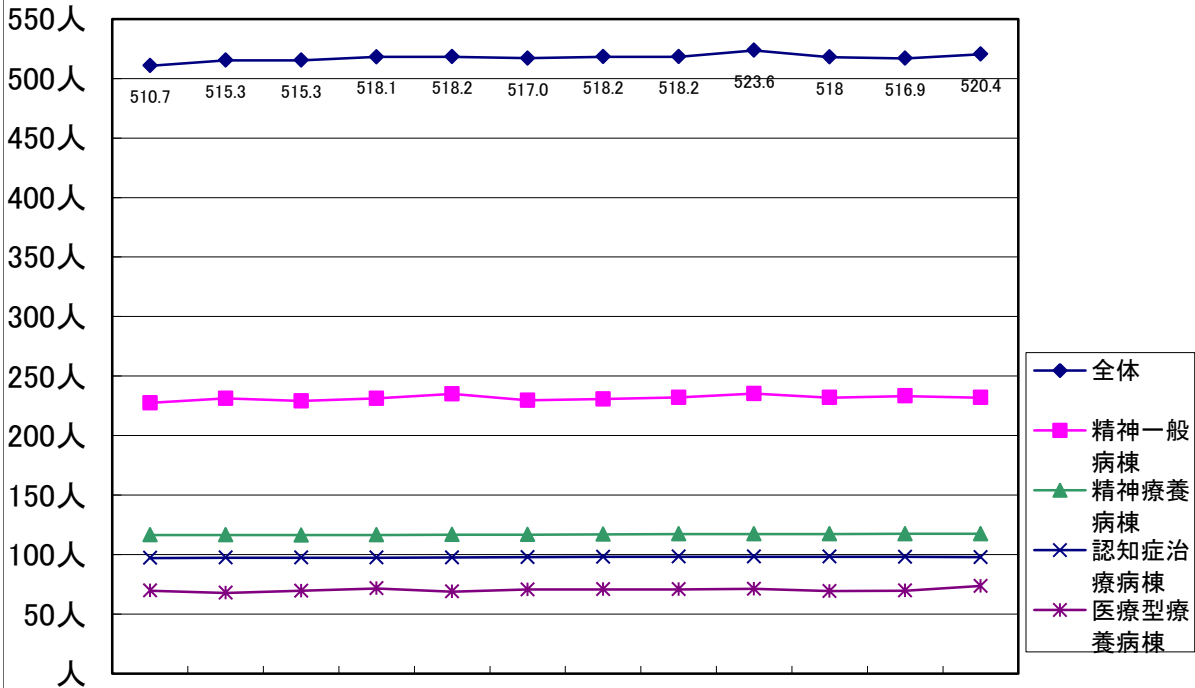
### 科別1日平均 外来患者数



年間で1日平均は、医科が73.0人、デイケアが29.0人、歯科が23.1人。  
 医科-1.8名、デイケア-1.1名で減少傾向。歯科2.6名で増加傾向

在院者統計

### 病棟種別1日平均 入院患者数

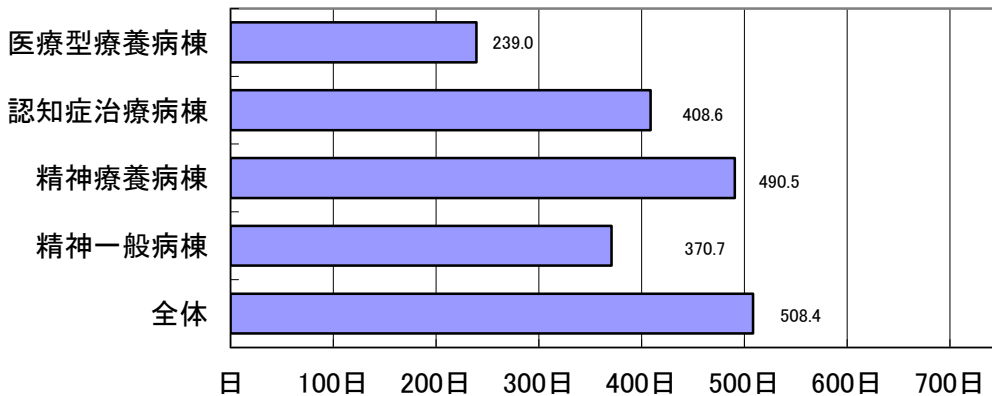


4月 5月 6月 7月 8月 9月 10月 11月 12月 1月 2月 3月  
 前年度比較では2.6人の増加となり、年間病床稼働率も0.5%増加している。  
 全体的に微増ではあるが、ほぼ横ばいを保っている。

入院統計

### 病棟種別平均在院日数

(平成28年4月1日～29年3月31日)



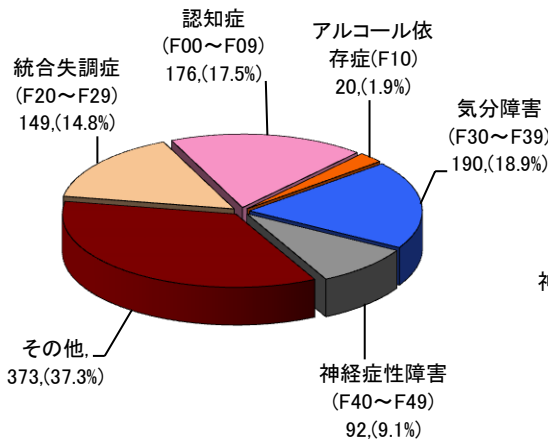
$$\text{平均在院日数} = \text{在院患者延日数} \div ((\text{入院患者数} + \text{退院患者数}) \div 2)$$

	在院患者延日数	入院(転入込)	退院(転出込)
医療型療養病棟	25695日	110人	105人
認知症治療病棟	35756日	86人	89人
精神療養病棟	42923日	88人	87人
精神一般病棟	84539日	231人	225人
全体	188913日	515人	506人

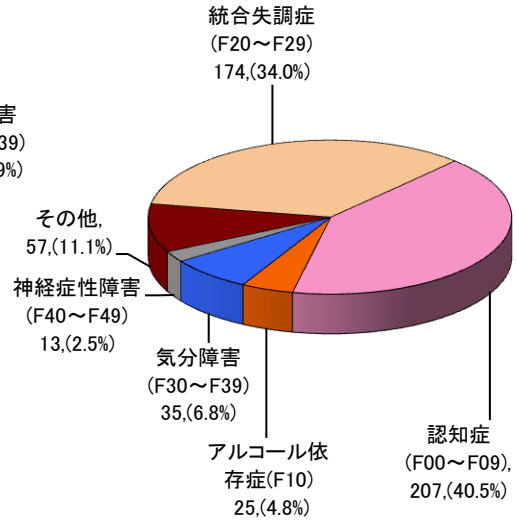
今年度1年間において、各病棟種別及び全病床での、入退院状況や在院患者延日数を元に、平均在院日数を算出した。

### 主要病名別患者数

平成28年3月1日～31日  
外来受診者 927名



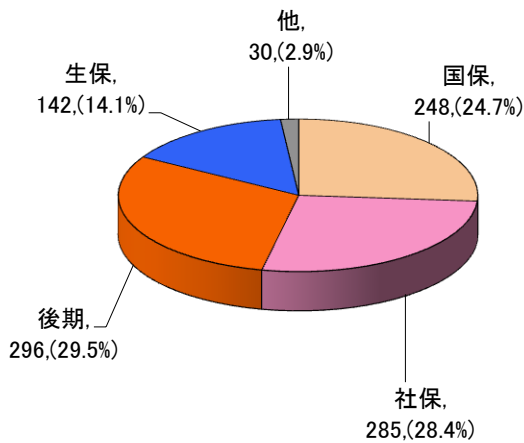
平成29年3月31日現在  
在院者 520名



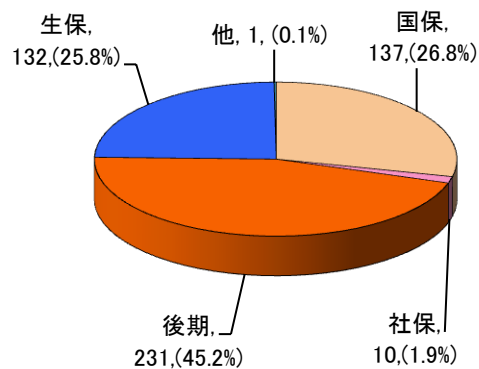
疾病分類における割合を前年度と比較すると、  
外来、入院共に前年とほぼ同じ割合である。

### 保険別患者数

平成29年3月1日～31日  
外来受診者 927名



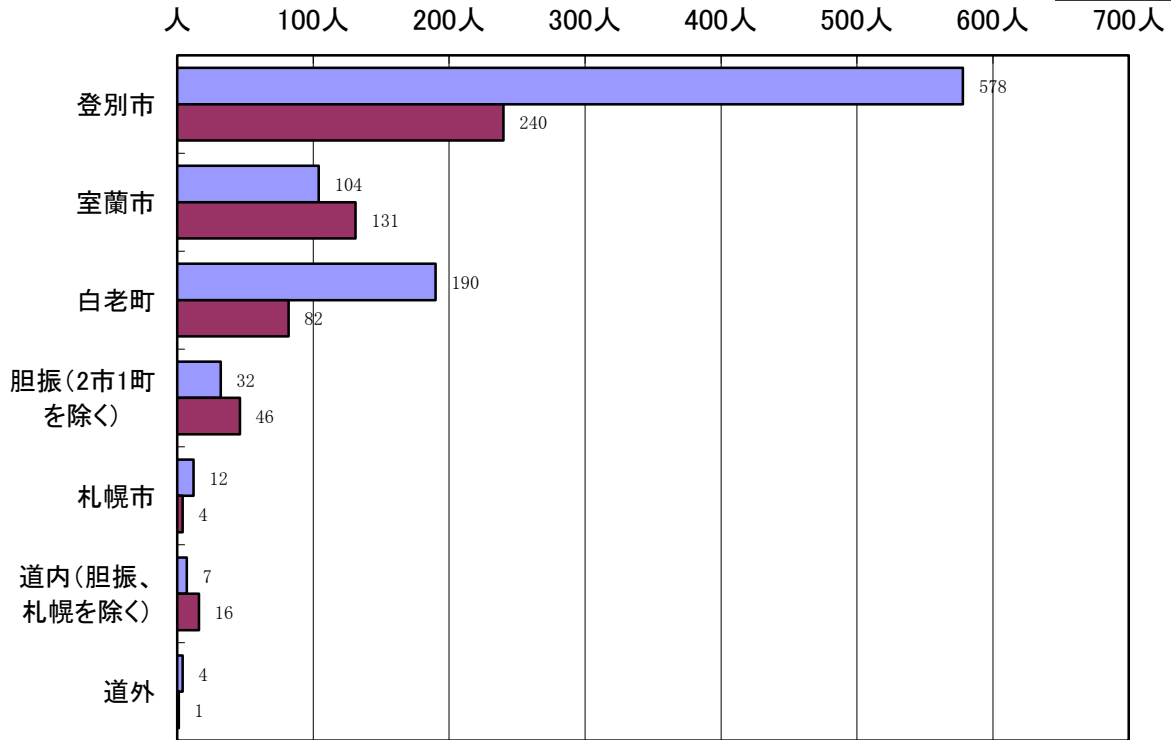
平成29年3月31日現在  
在院者 520名



保険別で3月外来通院者と年度末在院者で算出した。  
前年度比較では、外来、入院共に前年とほぼ変わらない。

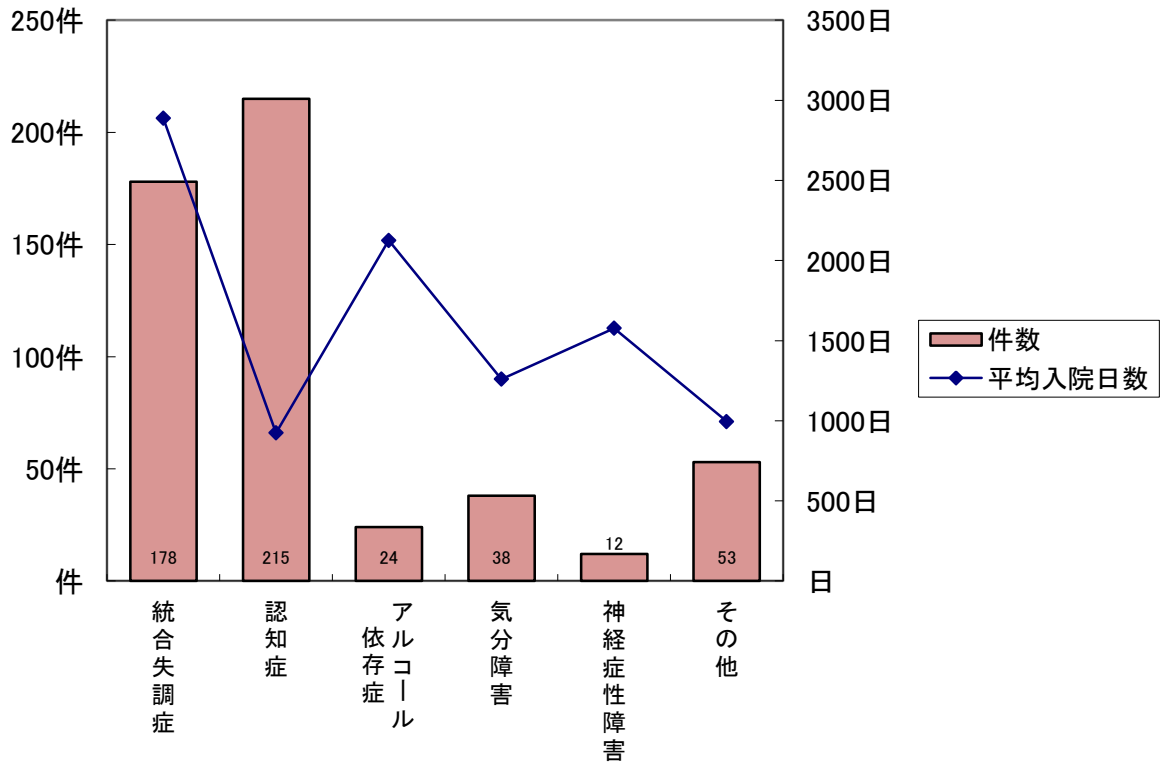
### 居住地域別患者数

■ 外来  
■ 在院



居住地域別で3月外来通院者と年度末在院者で算出した。

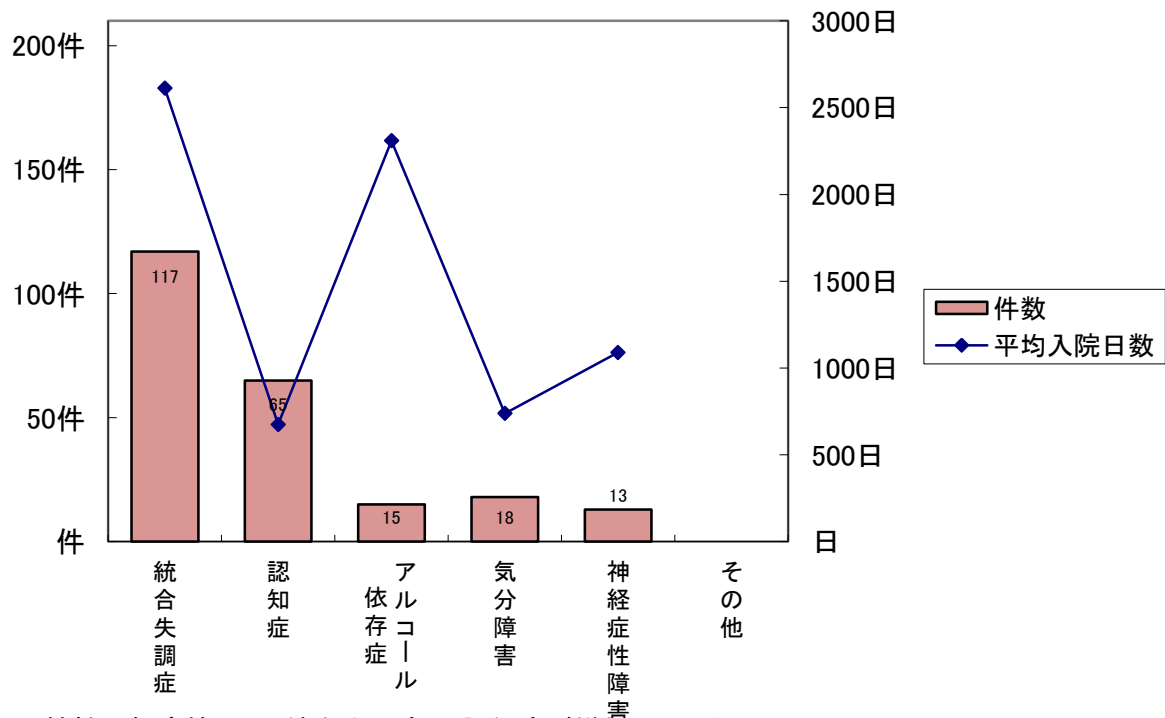
### 疾病分類別患者数(在院者511件)



年度末の在院者で、疾病別件数並びに平均入院日数を算出した。  
認知症は最多数の215件。入院日数は最も短い924日。

在院者統計

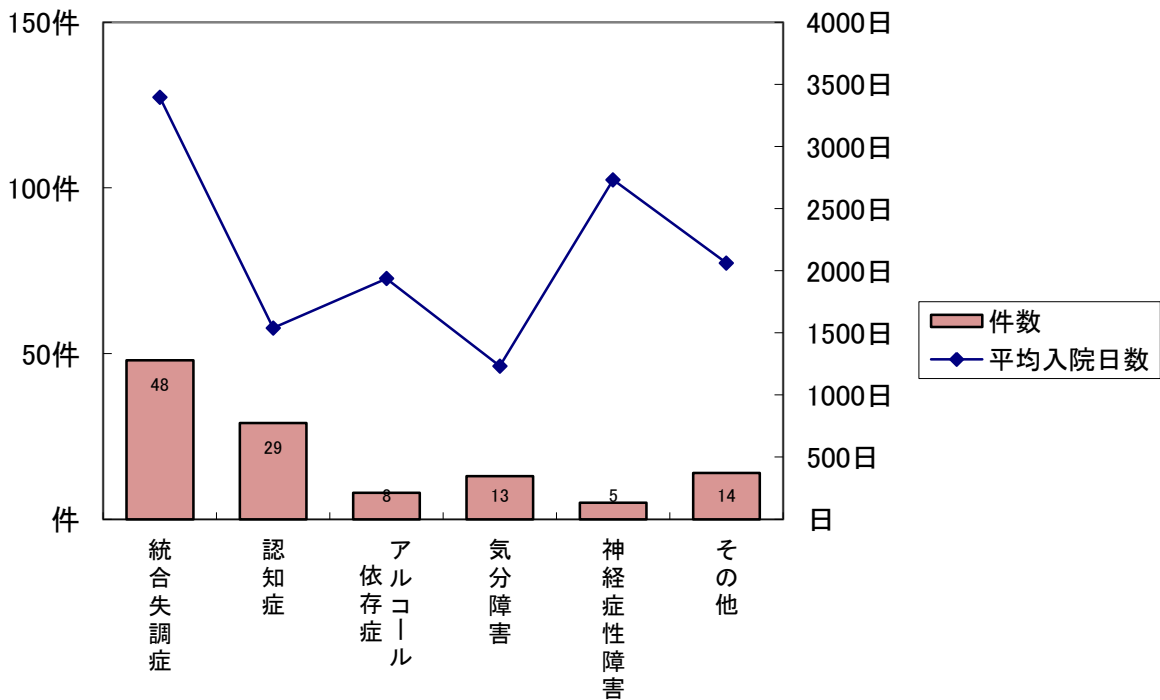
### 疾病分類別患者数 精神一般病棟在院者(228件)



精神一般病棟では、統合失調症、認知症が増加している。  
平均入院日数は昨年度に同じく、統合失調症が最長となった。

在院者統計

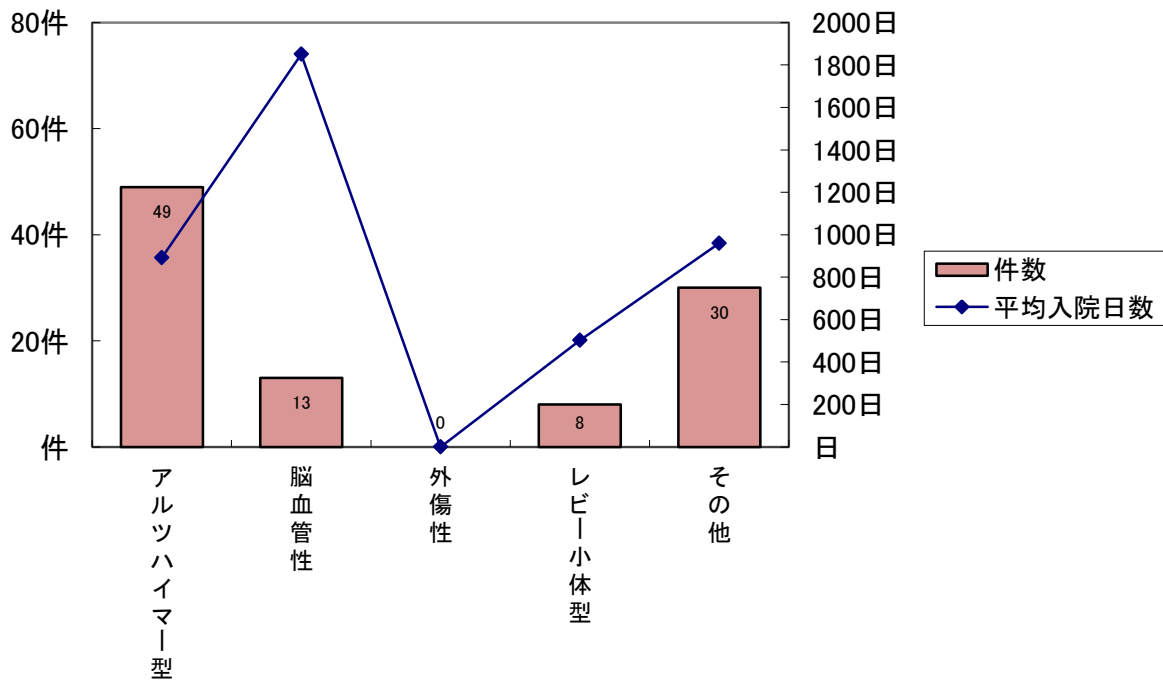
### 疾病分類別患者数 精神療養病棟在院者(117件)



精神療養病棟では、統合失調症が増加し、認知症が減少している。  
平均入院日数は昨年度に同じく、統合失調症が最長となった。

在院者統計

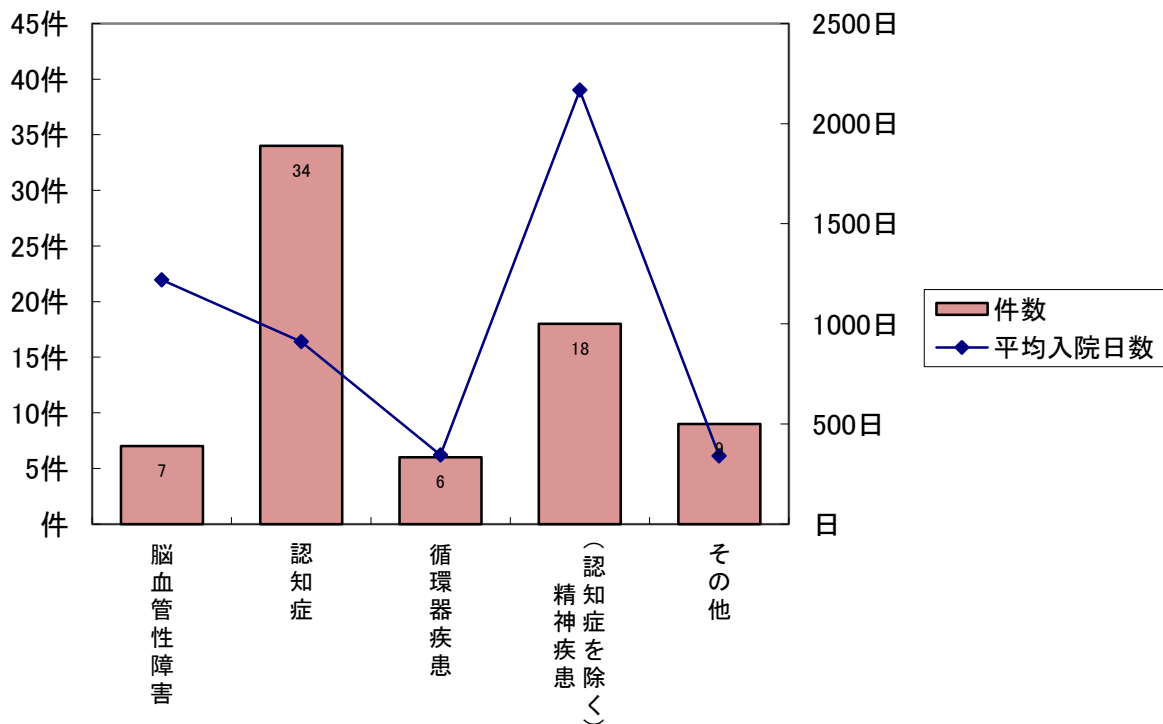
### 疾病分類別患者数 認知治療症病棟在院者(100件)



アルツハイマー型認知症が最も多い分類となっている。

在院者統計

### 疾病分類別患者数 医療型療養病棟在院者(74件)

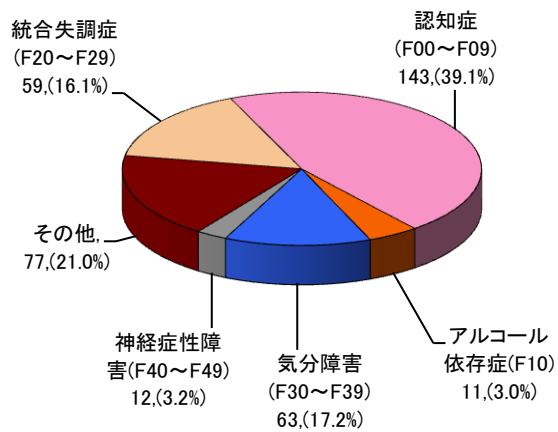


依然として認知症が多く46.0%を占めている。  
入院日数は昨年度よりも若干増加している。

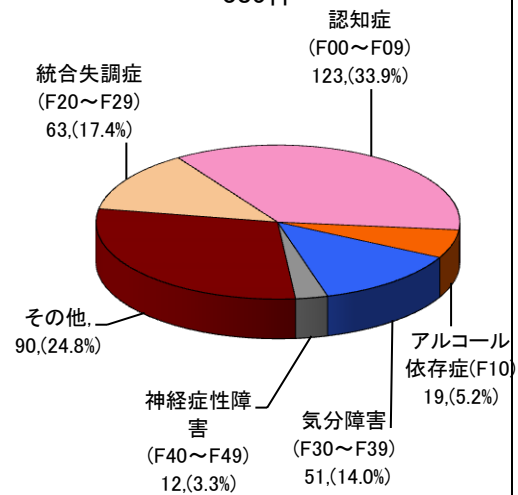
入退院比較統計

主病名別患者数

平成28年度 新入院者  
394件



平成28年度 退院者  
385件

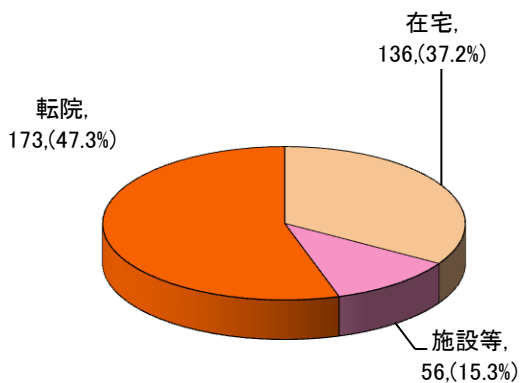


今年度の新入院者と退院者で、主要病名を比較した。  
認知症が入退院でも多数となり、例年と同様の傾向が出ている結果となった。

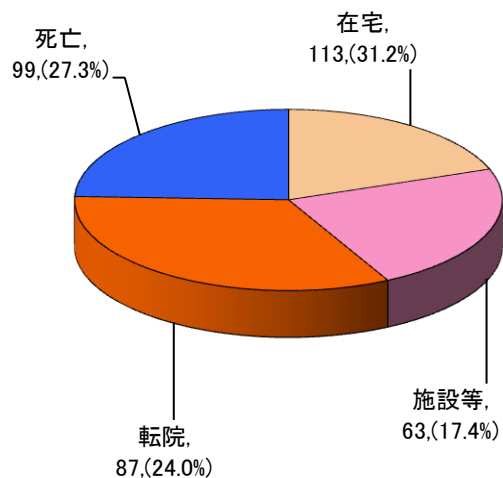
入退院比較統計

入院・退院経路別患者数

平成27年度 新入院者  
394件



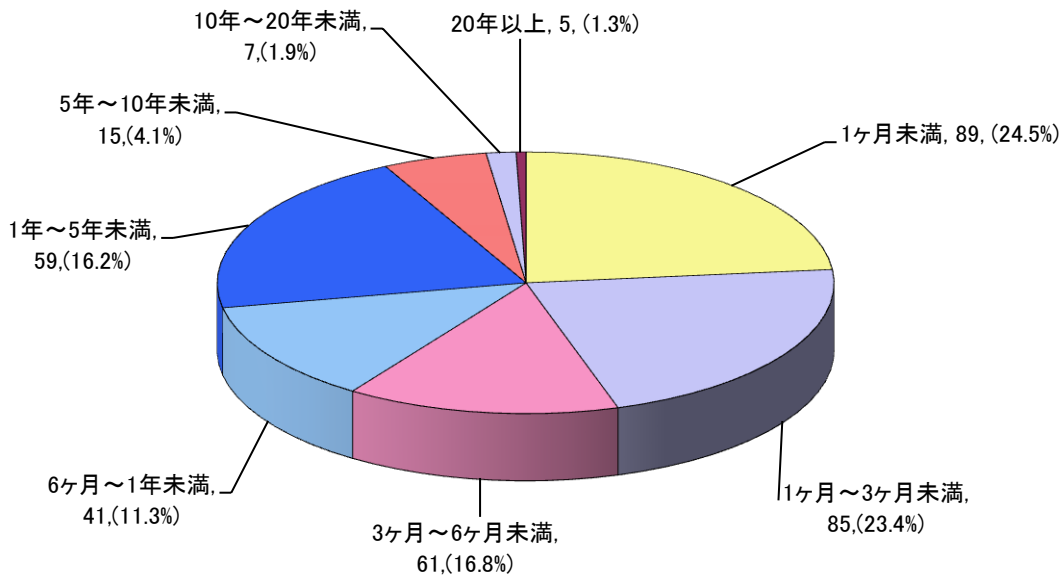
平成27年度 退院者  
385件



入院、退院ともに昨年と割合に変化は見られなかった。  
退院は昨年と同様に転院は多くなっている。

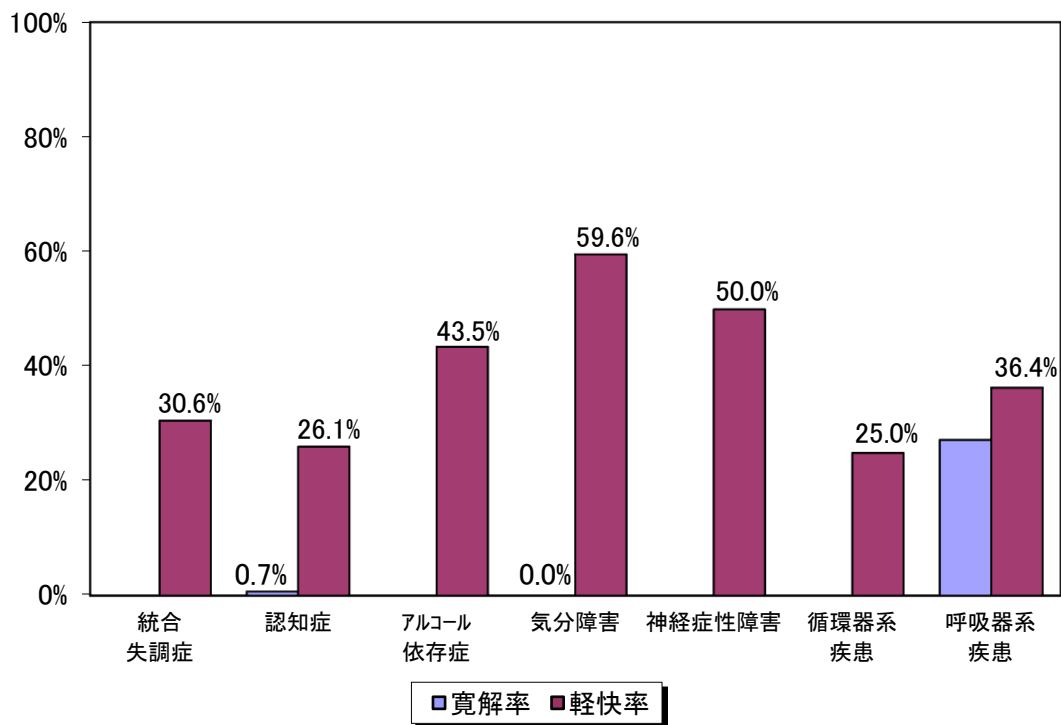


### 退院者在院期間別患者数 今年度退院者(385件)



今年度の退院者で、在院期間別の患者数を算出した。高齢化による死亡や転院があり、長期入院者の件数が減少している。

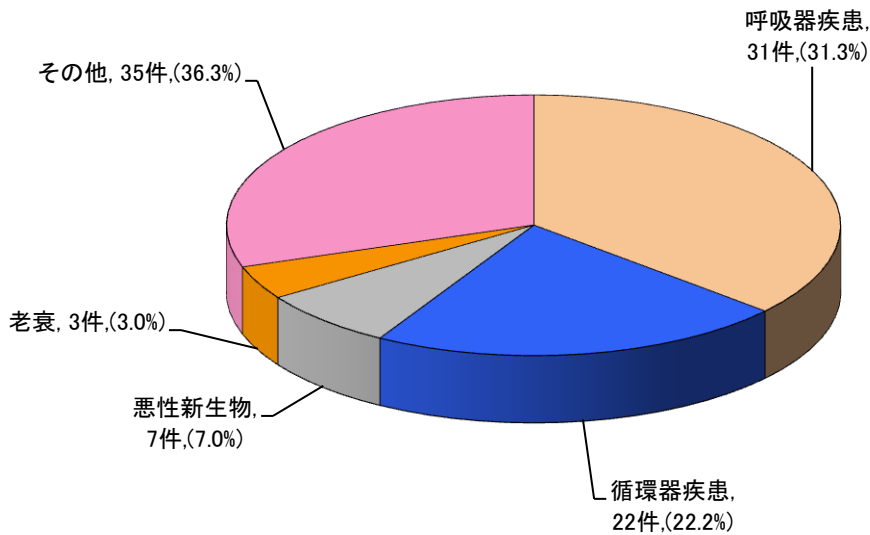
### 退院者による病名別 寛解率・軽快率 今年度退院者(362件)



今年度退院者の退院時要約を元に、病名別の寛解率・軽快率を算出した。

死因統計

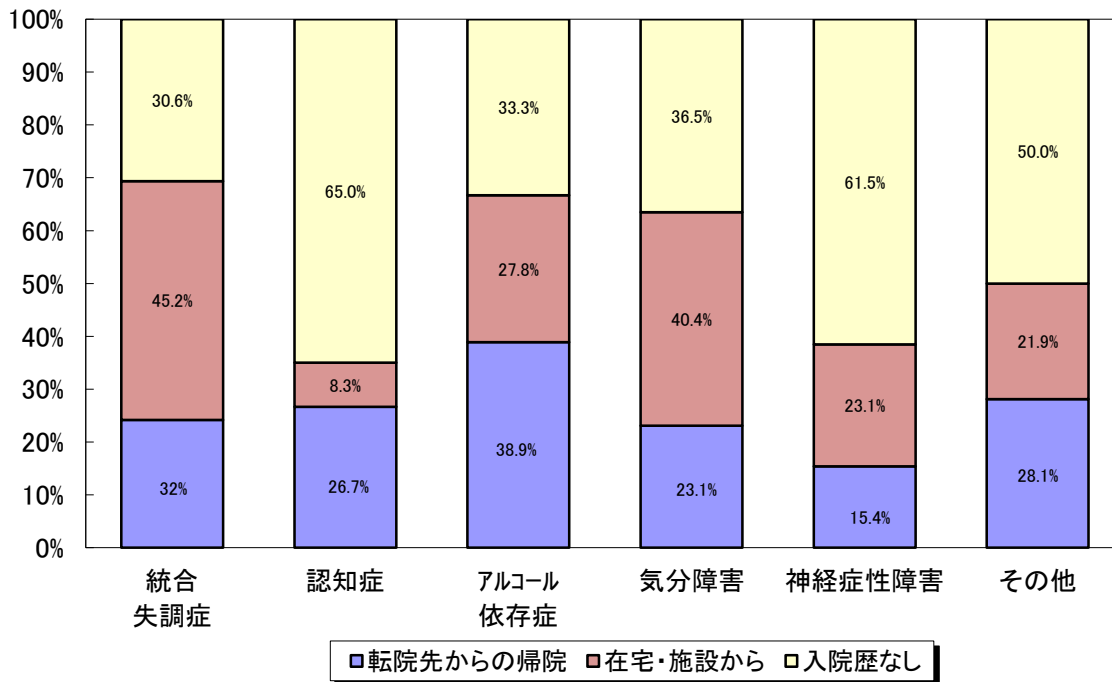
死因別患者数(今年度死亡96件)



今年度の死亡退院者により、死因別の件数を算出した。  
前年度が99件、今年度は96件となっている。

新入院者統計

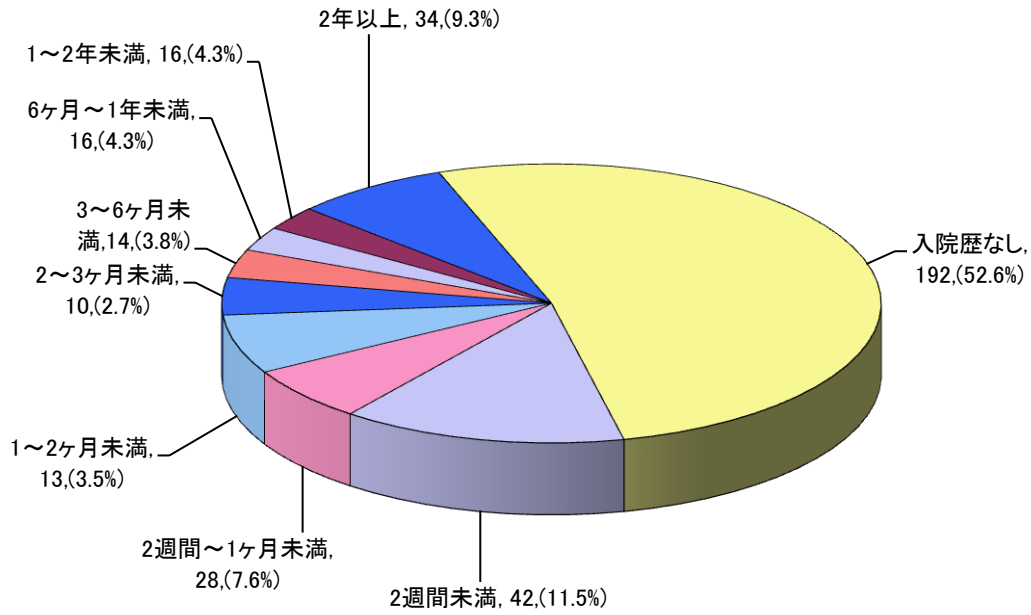
新入院者による病名別 再入院率  
今年度新入院者(394件)



全体的に昨年度とほぼ同様の傾向となる。入院歴なしでは統合失調症以外で増加となる。在宅・施設からでは、全体的に減少傾向となる。転院先からの帰院は昨年とほぼ同様の傾向となる。

新入院者統計

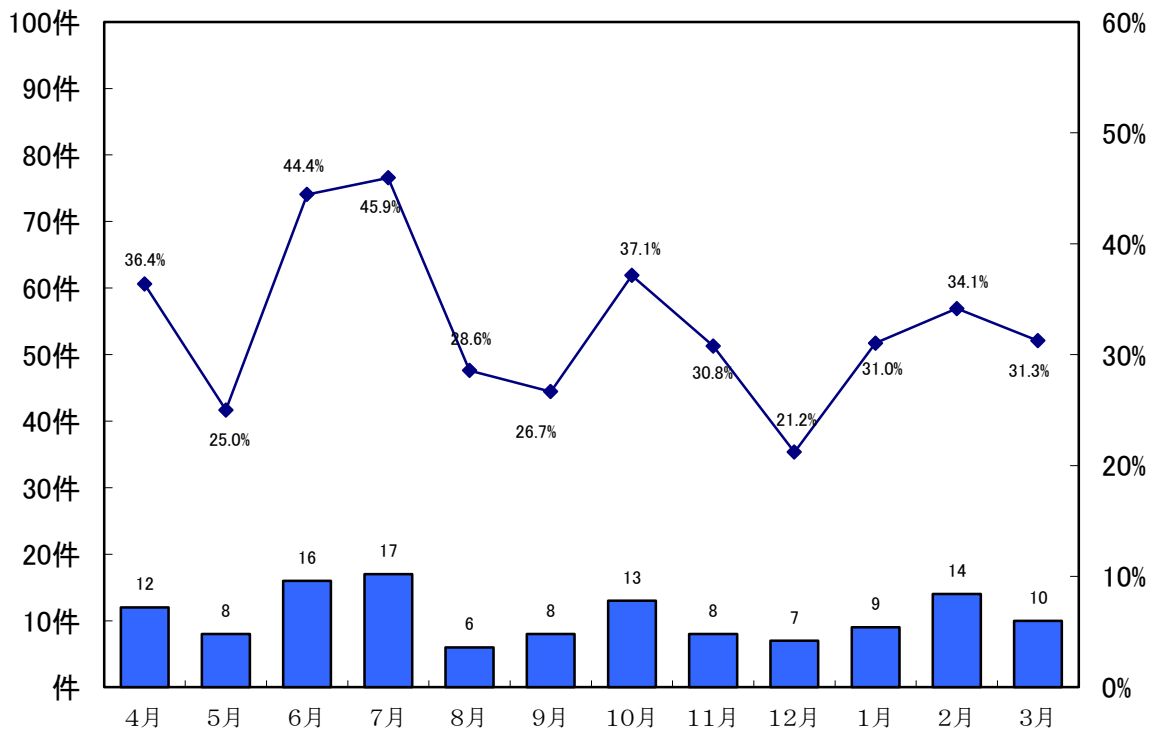
新入院者 再入院に至る期間別患者数  
今年度新入院者(394件)



今年度の新入院者により、入院歴の有無および再入院までの期間別患者数を算出した。

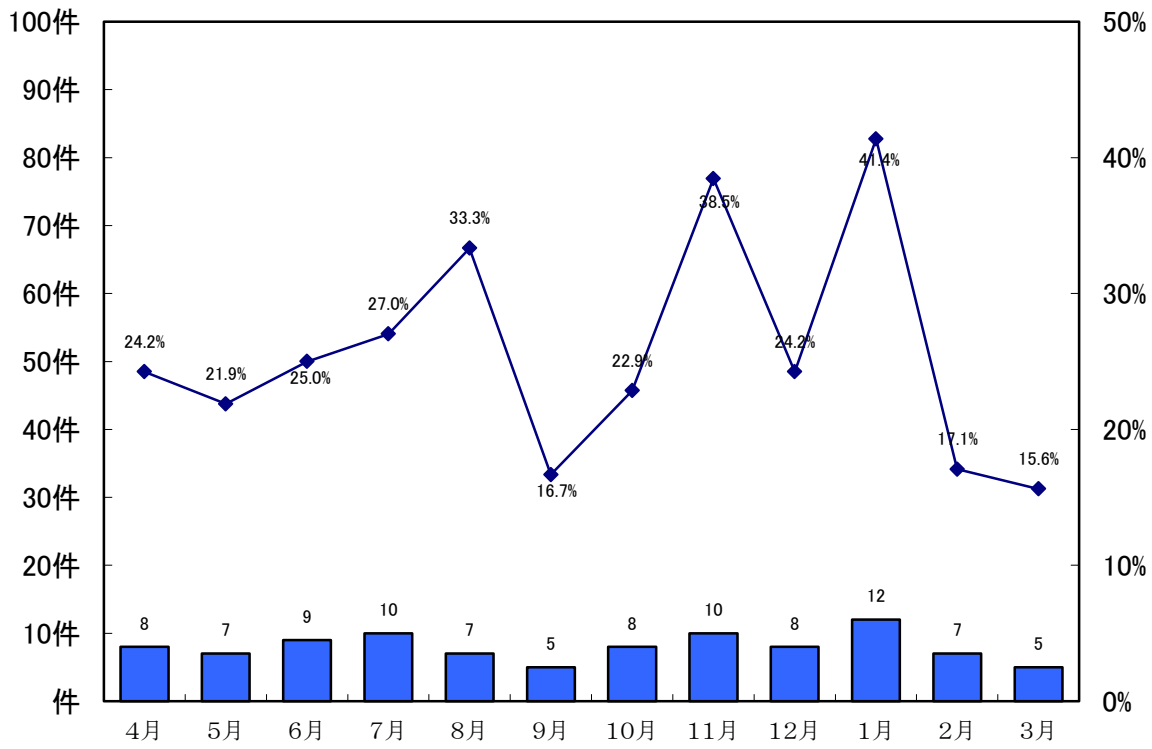
退院者統計

全退院者からの転院率推移  
今年度退院者(385件)



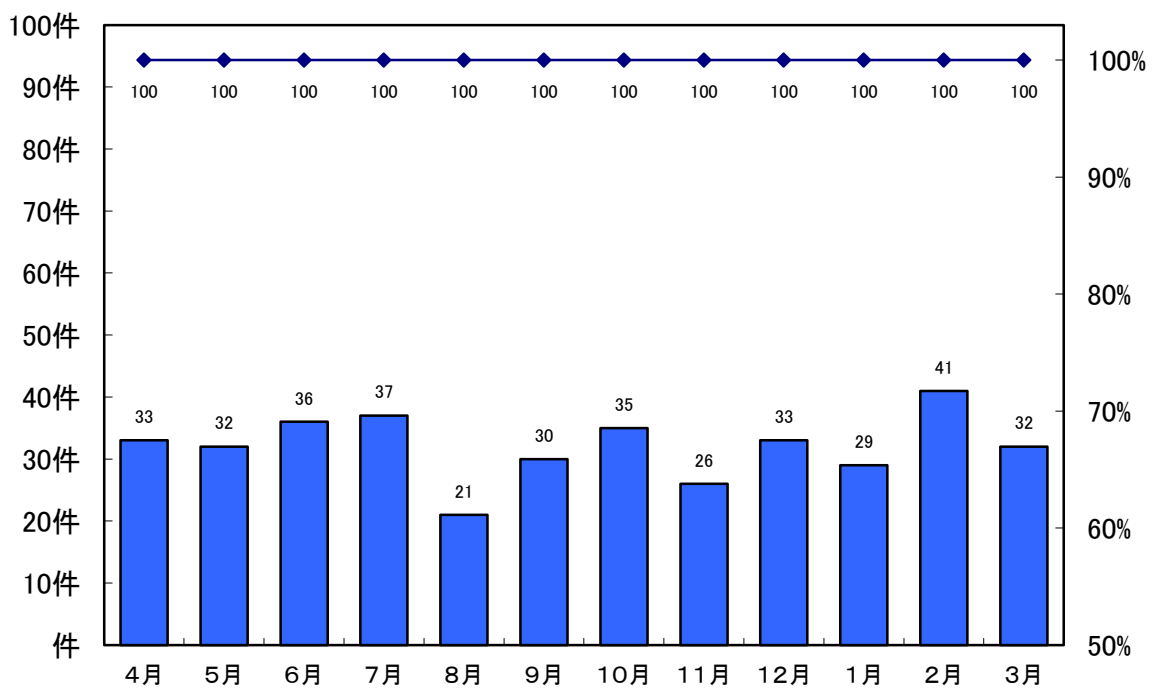
退院者により月毎の転院率を算出した。今年度の転院率は33.2%

### 全退院者からの死亡退院率推移 今年度退院者(385件)



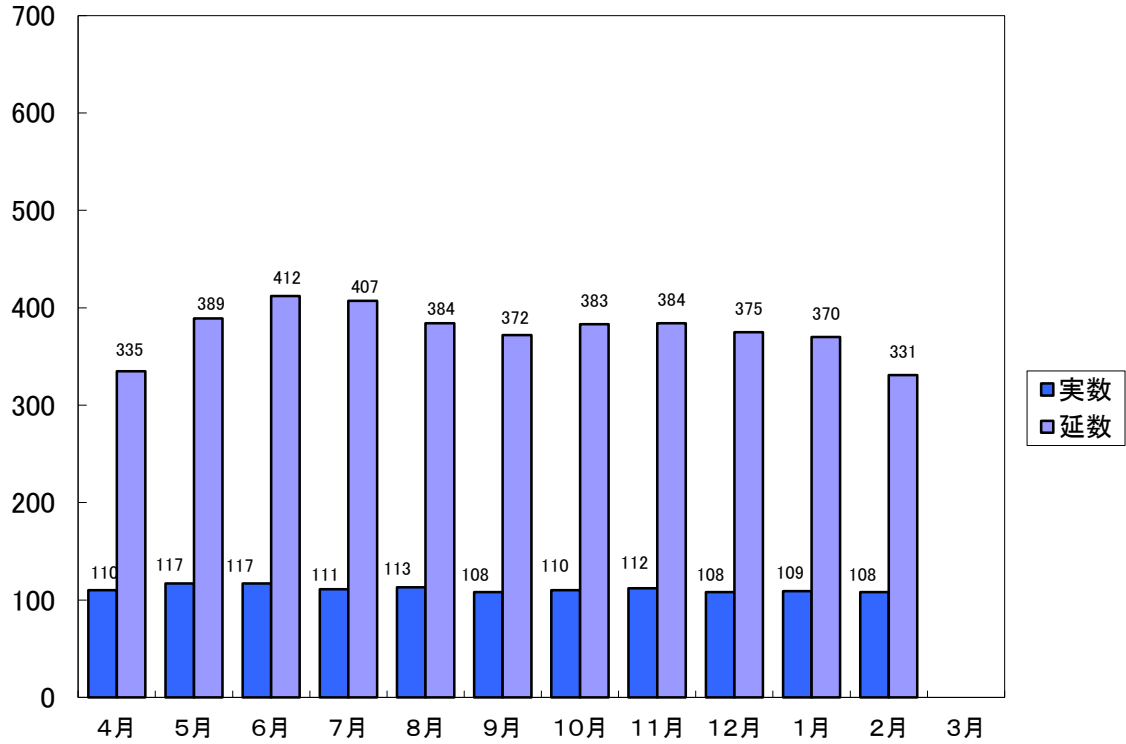
退院者により月毎の死亡退院率を算出した。今年度死亡率は24.9%  
前年度に比べ約2ポイントの減少。

### 退院時要約完成率推移 今年度退院者(385件)



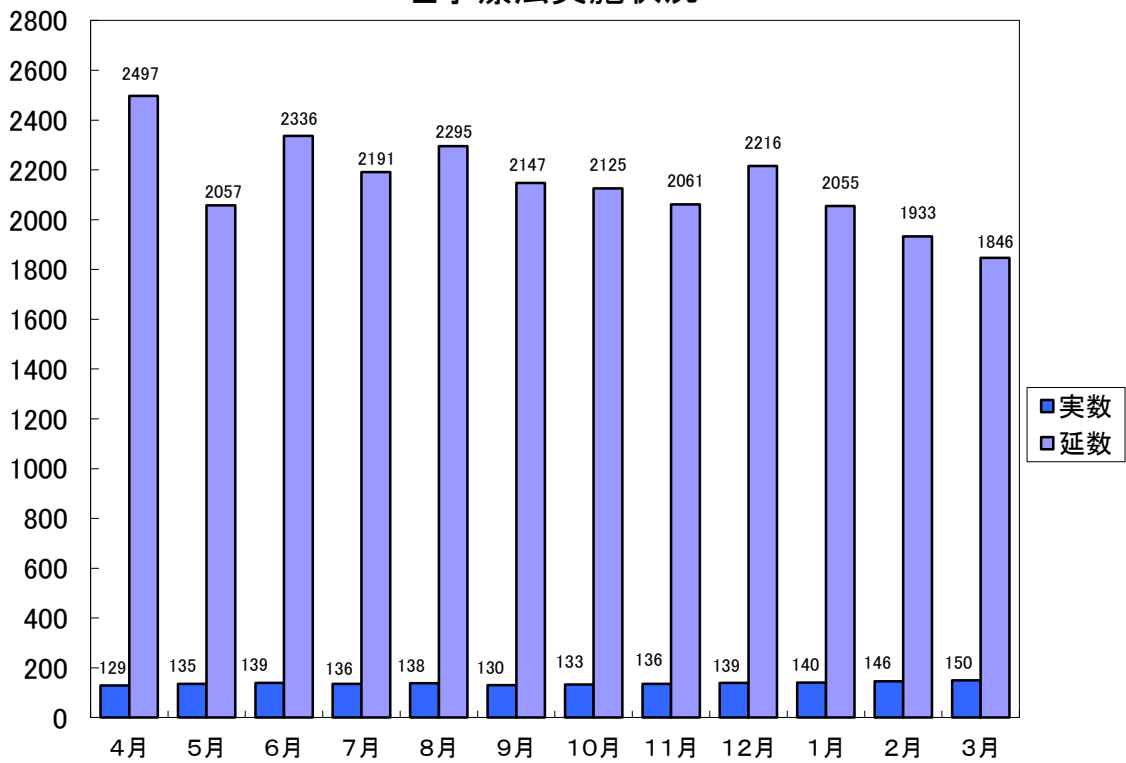
各月毎に退院時要約の完成率を算出した。  
年度の累計完成率は、今年度も継続して100%を達成している。

### 薬剤管理指導状況



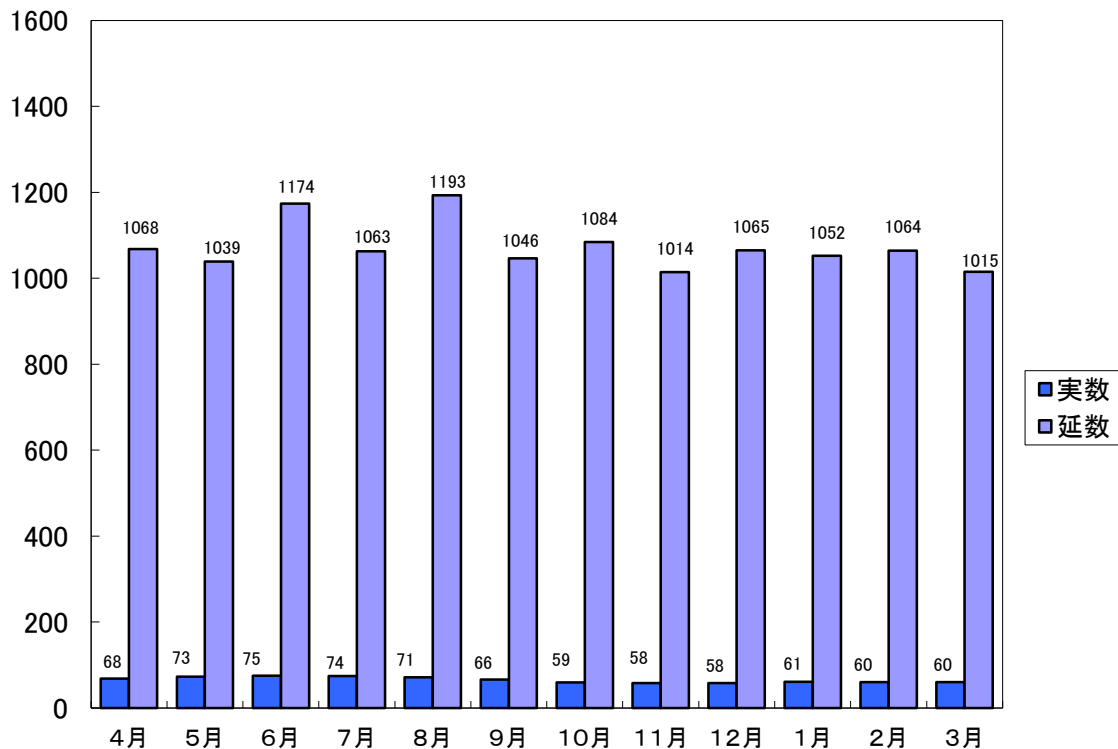
今年度の薬剤管理指導の件数は、4月から増加傾向となっている。

### 理学療法実施状況



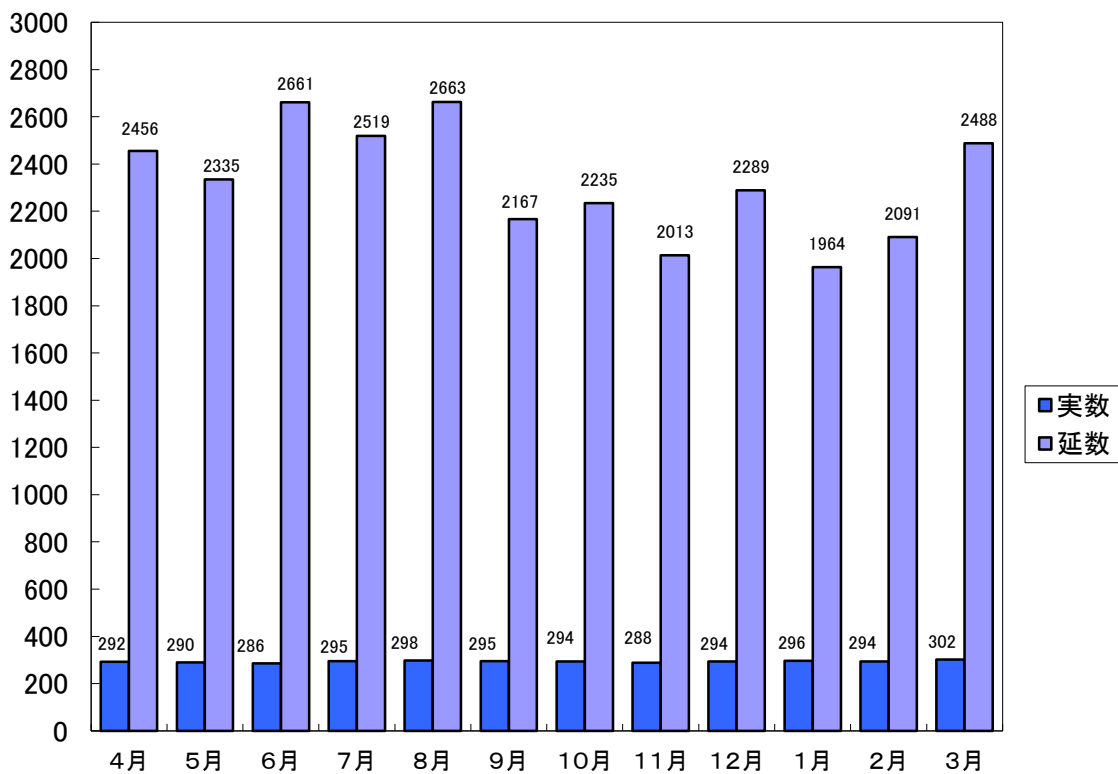
昨年度と比較し横ばい状態となっている。

### 身障作業療法実施状況



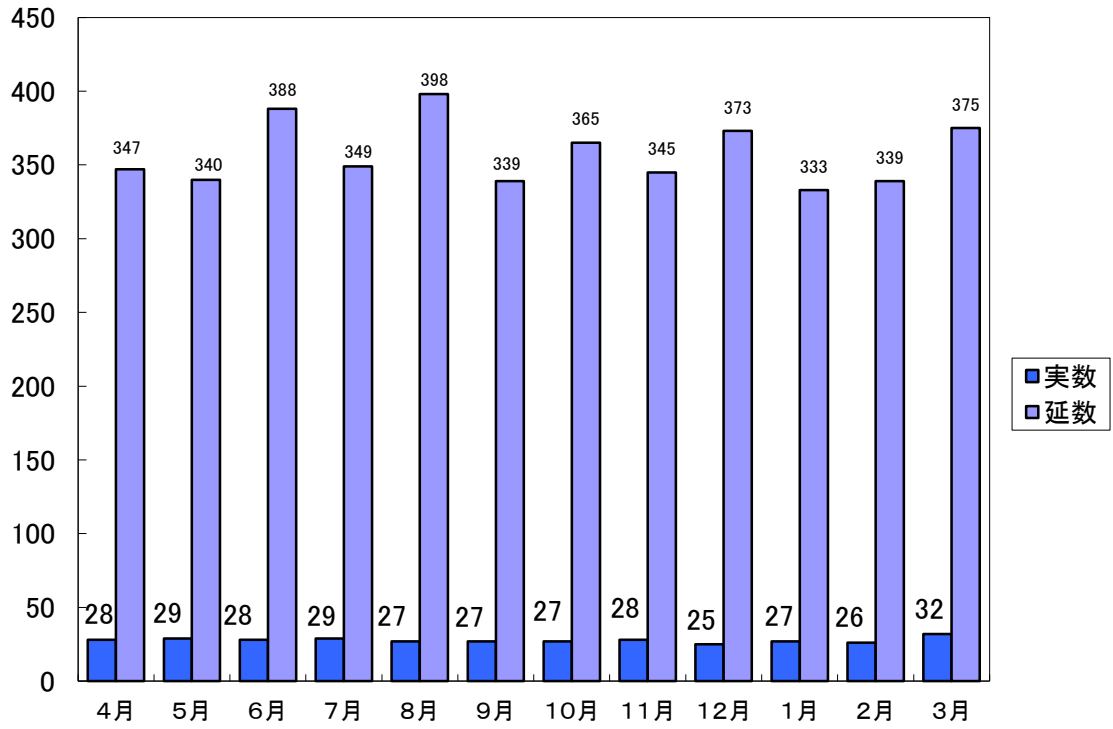
昨年度より実数は増加傾向にあるが、延数は横ばいとなっている。

### 精神科作業療法実施状況



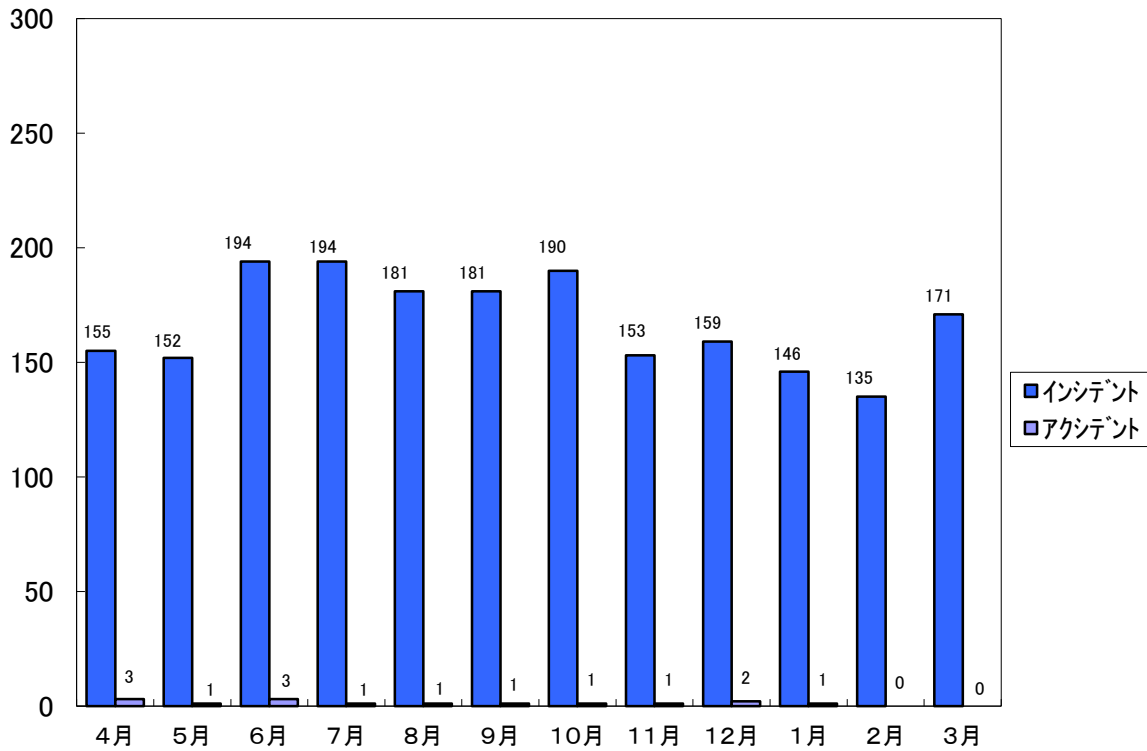
昨年度に比べ、実数に変わらないが、延数は増加傾向となる。

### 言語聴覚療法状況



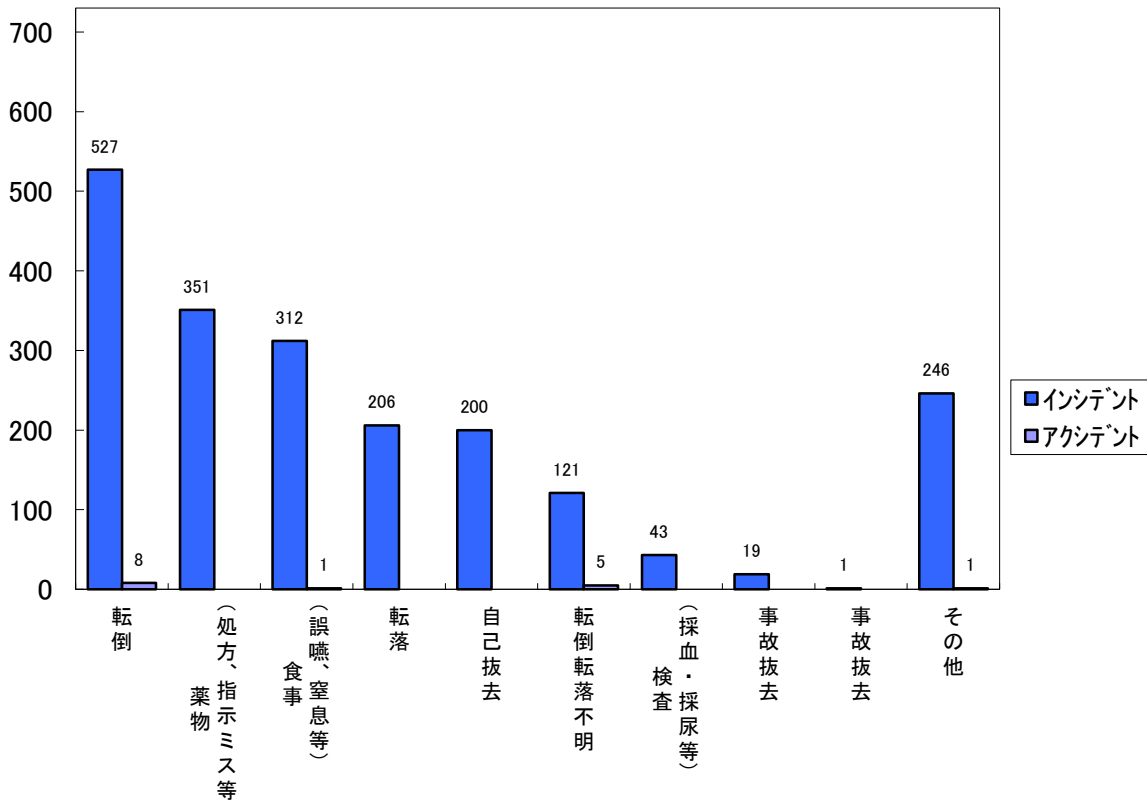
昨年と比べ、実数・延数ともに増加している。

### リスクマネジメント・レポート件数



月別の発生件数。インシデント件数は平均月168件。平均アクシデント件数は平均月1.2

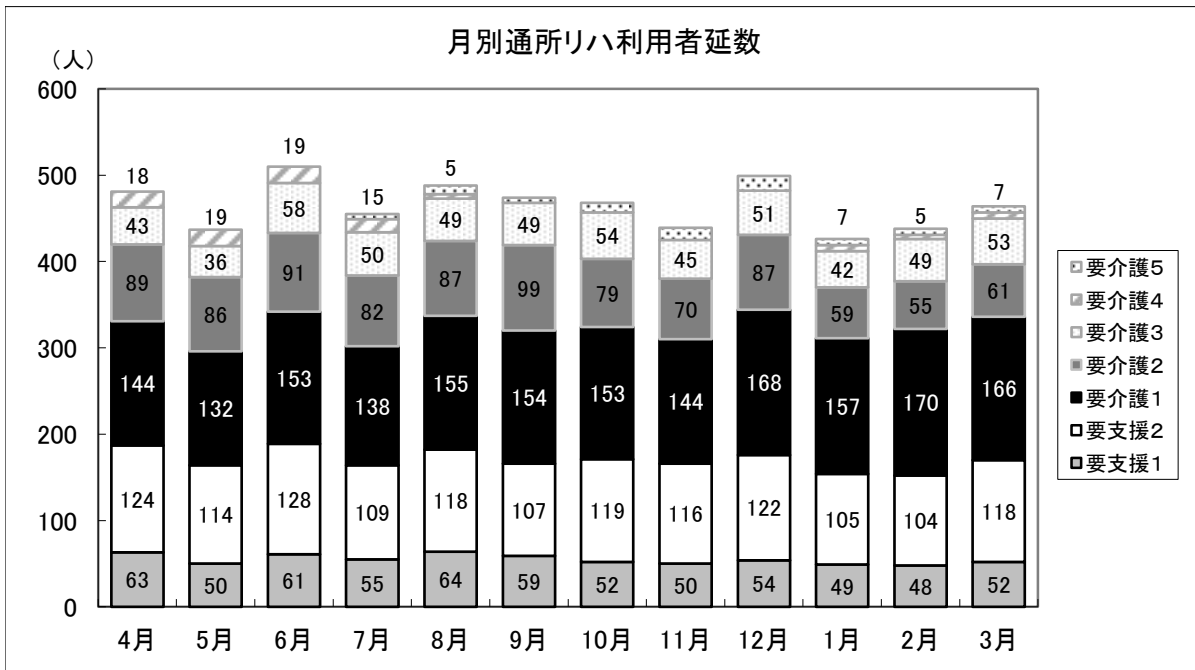
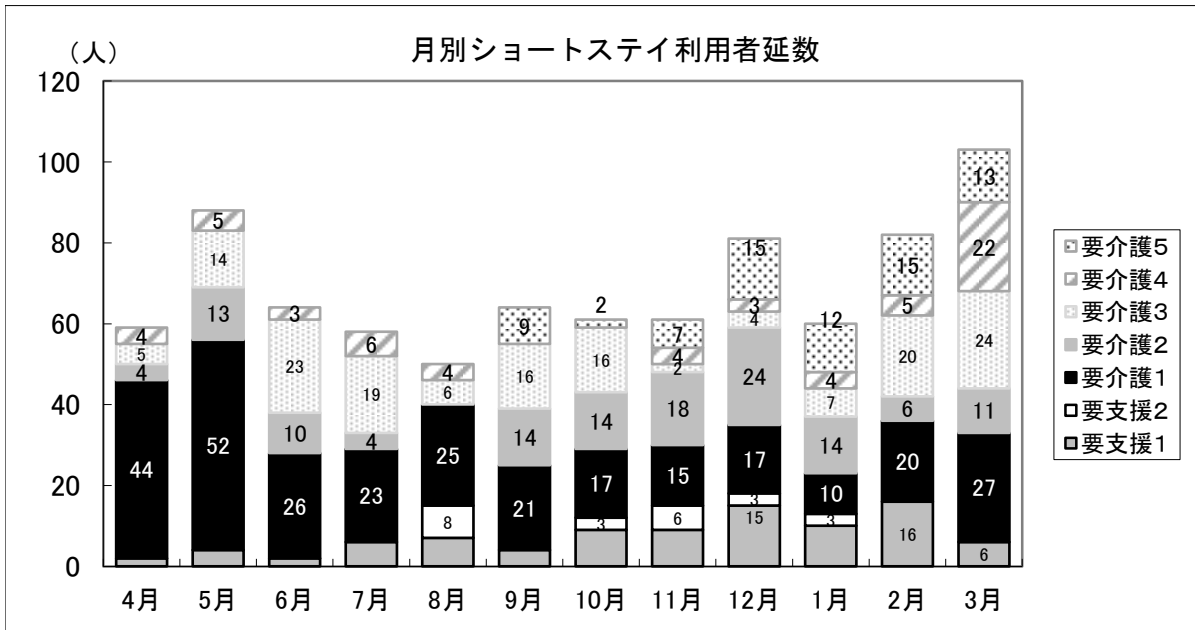
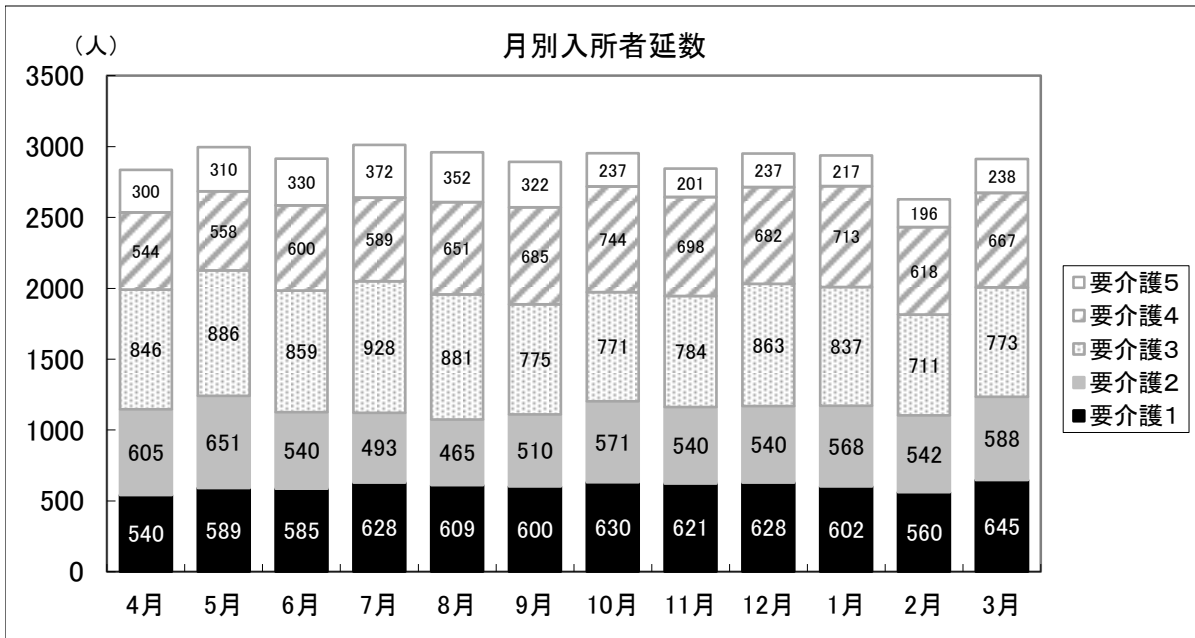
### 項目別レポート件数



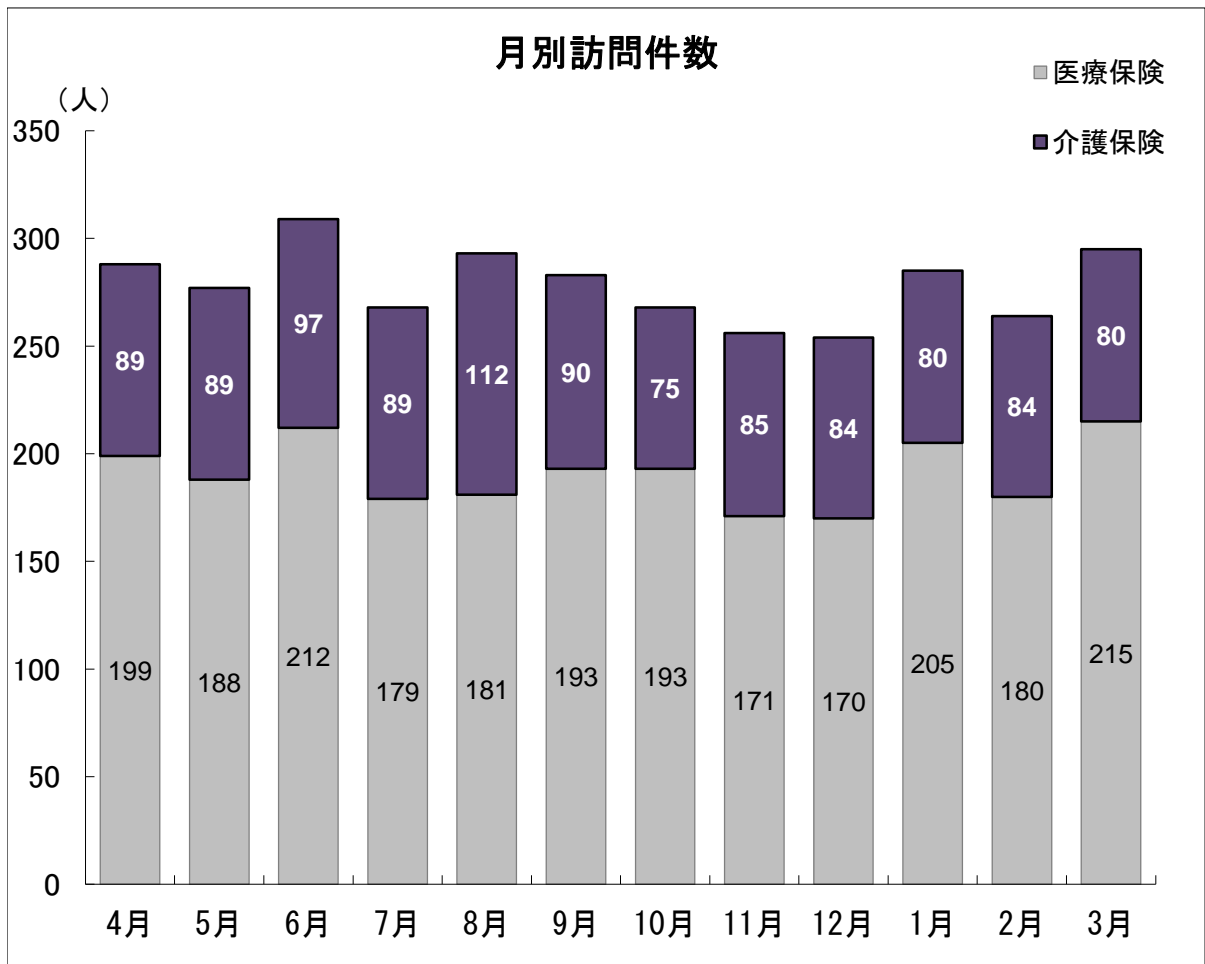
昨年度比較でインシデントは項目を問わず、197件の減少。アクシデントでは4件の増加となっている。



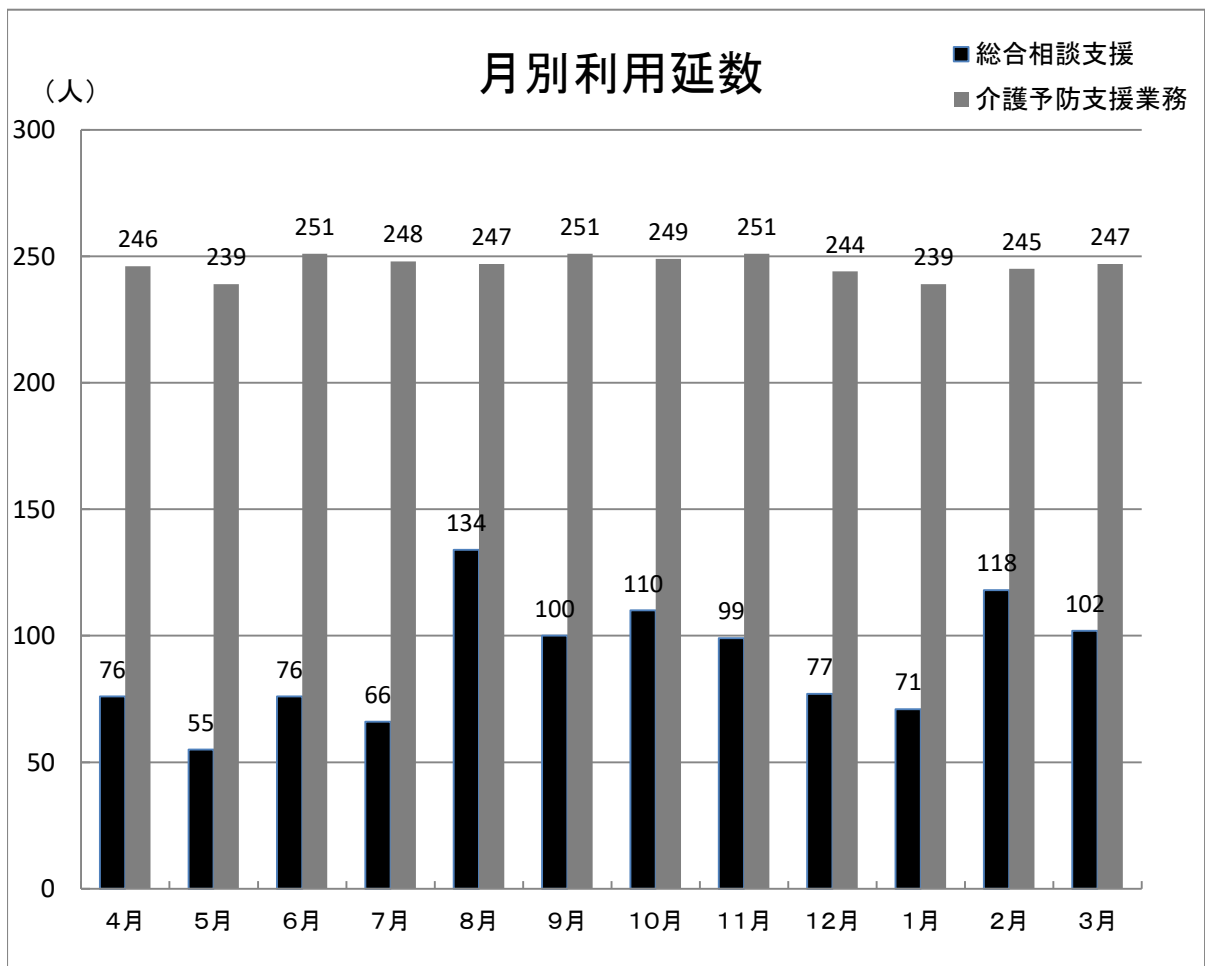
介護老人保健施設 グリーンコート三愛

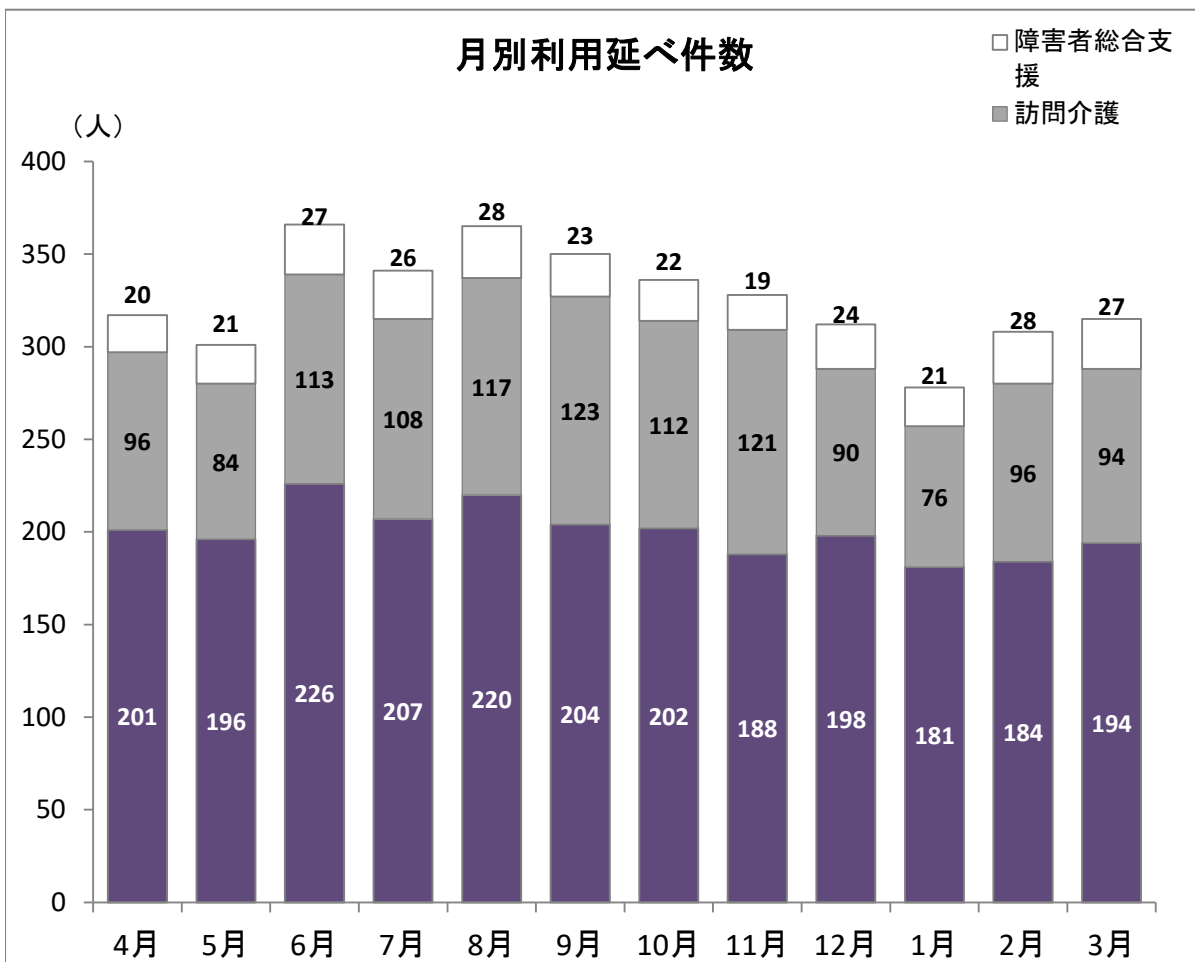
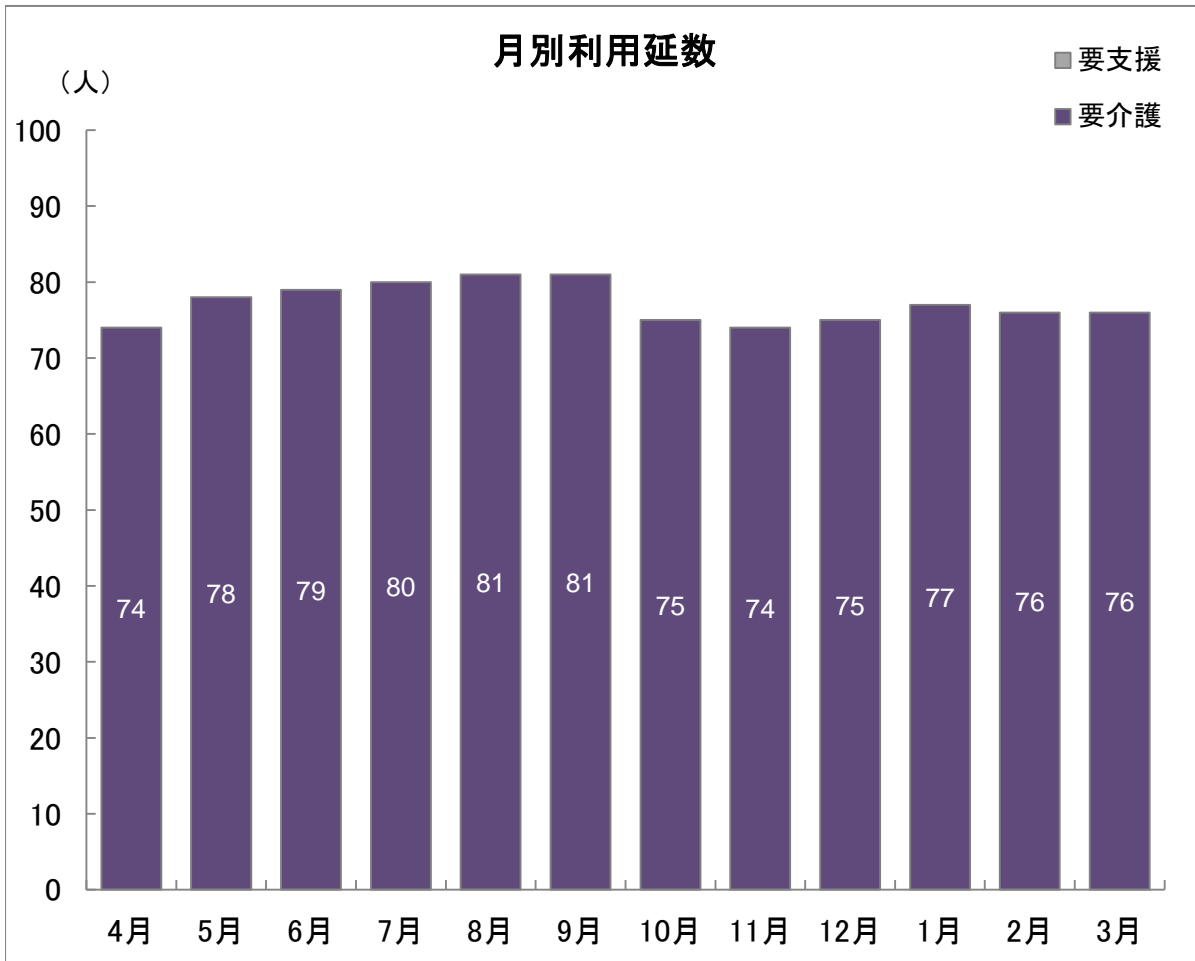


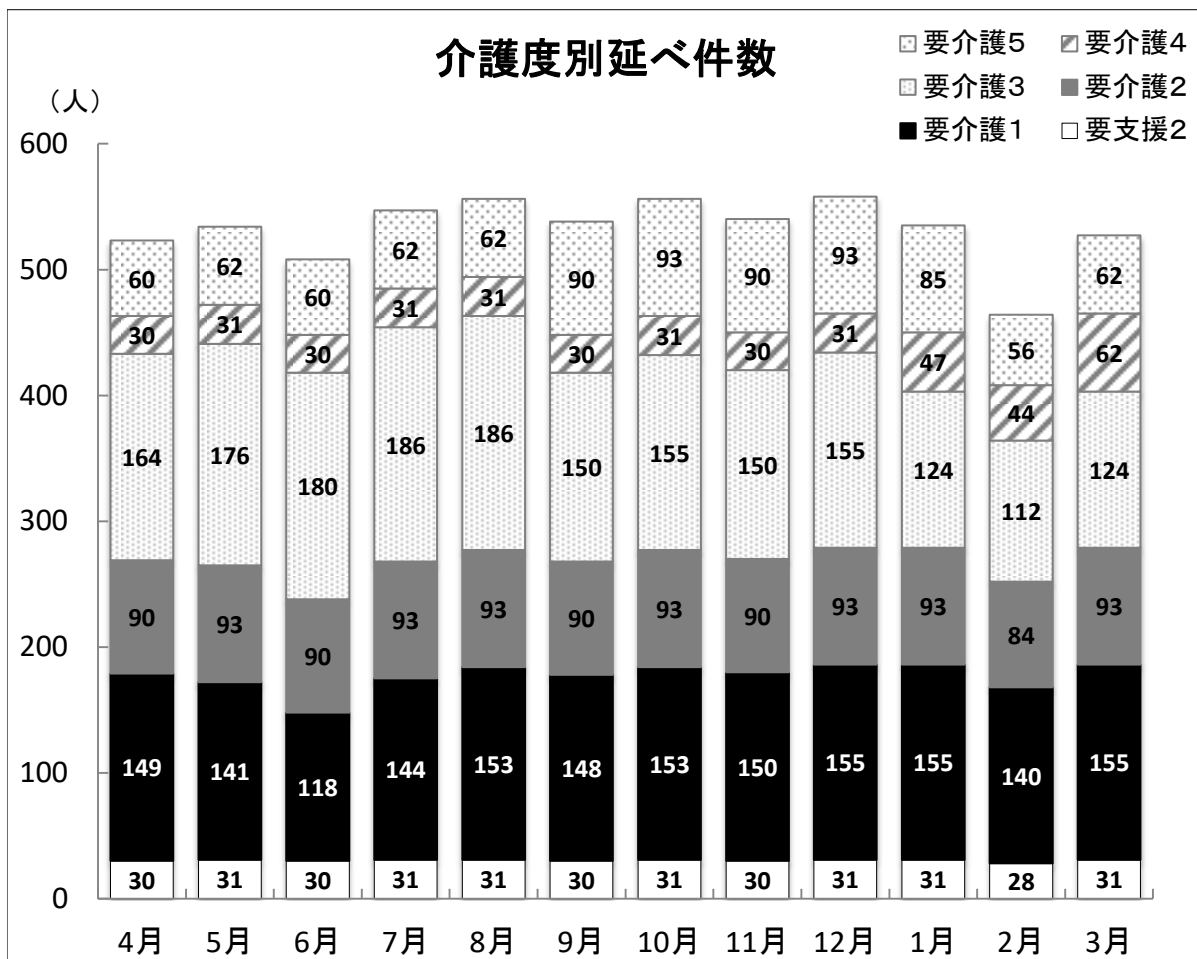
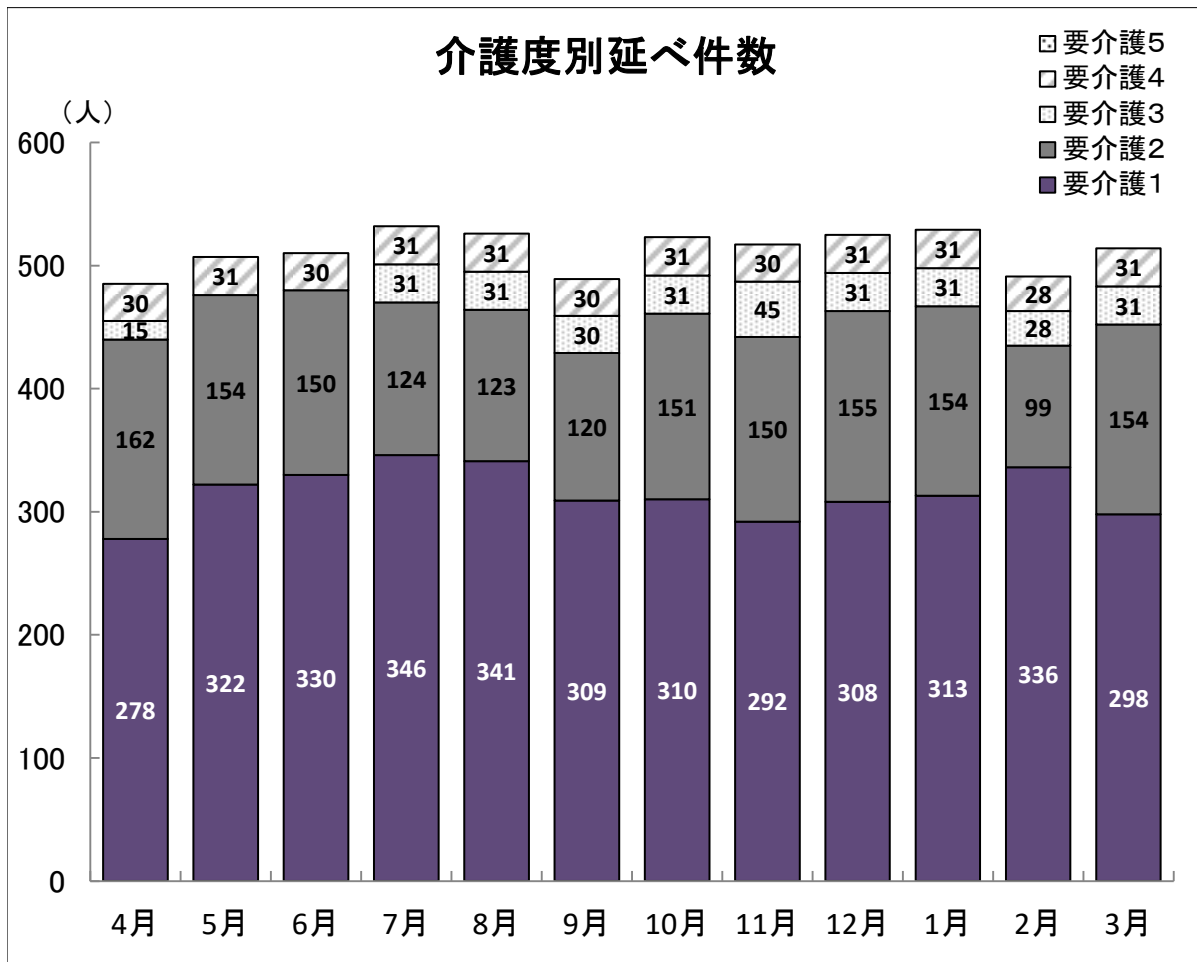
トータルケアセンター あおい(愛桜) 指定訪問看護ステーション



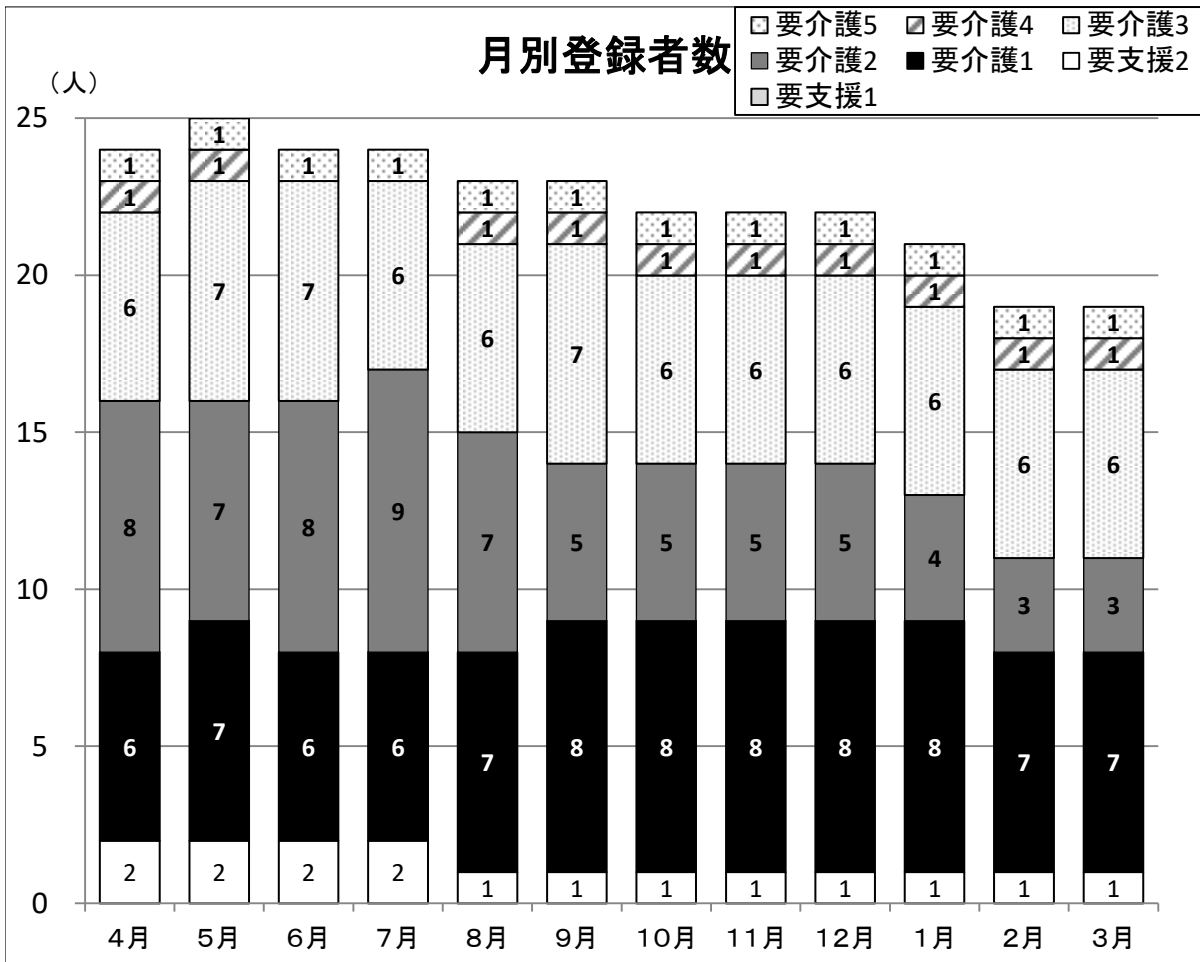
トータルケアセンター あおい(愛桜) 登別市地域包括支援センター







小規模多機能居宅介護事業所 みずばしょう



就労支援センター ピアチェーレ

