

令和4年度登別市総合相談支援センターen 会報No.1

en ~縁・援・円~

発行日：令和4年9月吉日 創刊  
 創刊事業所：登別市総合相談支援センターen

【センター長着任のご挨拶】

日頃より、当センターの運営にご理解・ご協力賜りまして、誠にありがとうございます。

このたび、令和4年4月1日より、センター長に着任いたしました。着任にあたり、一言、二言ご挨拶させていただければと思います。

当センターは西いぶり地域生活支援センターの名称で、平成14年に就労支援センターピアチャーレに付置する形で開設され、平成16年に現在の美園町に移転しました。平成24年11月に室蘭市相談支援センターらんが開所されたのと同時に、現在の「登別市総合相談支援センターen」に名称を変更し、様々な相談支援事業を展開しております。

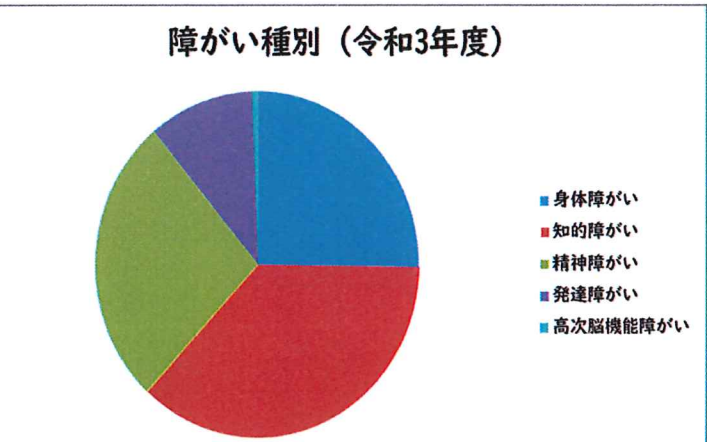
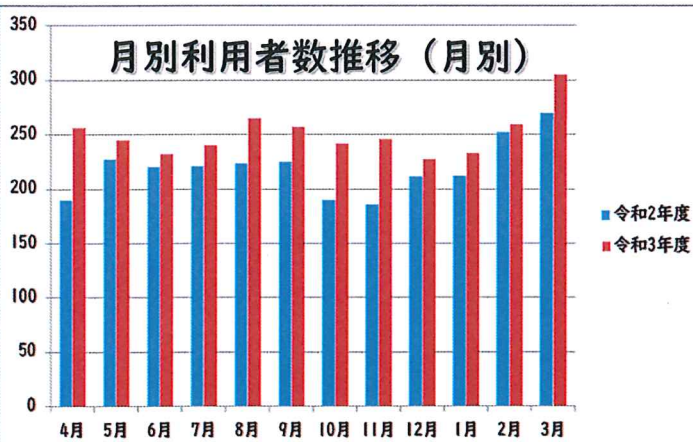
現在の職員数は7名体制で、開設当初は3名体制でした。障がい福祉を取り巻く制度・施策はここ数年で目まぐるしく変わり、登別市でも地域の中で障がい福祉サービスの拡充が図られたこともあって、相談件数は増加し、それに対応すべく福祉人材不足の中ではありますが、職員を増員し、相談ニーズに対応しております。

情報誌の発行は数年振りです。「障がい者の相談」は様々な理由から、公にしづらいという特徴があると思っています。しかし、障がい者の抱える生活課題は地域課題として捉えて考える視点が重要です。これまで同様、複雑な相談ニーズに対応していくには、様々な地域の皆様や専門支援機関の皆様のご協力を賜らなければ解決には至りません。障がい者相談窓口となる第一線機関として、障がいを抱えるご本人様やご家族様の「その人らしい」暮らしを支え、地域全体で考えていく開かれた事業所であり続けるため、情報発信にもしっかりと取り組みたいと考えております。少し硬い感じになってしまいましたが、職員一同、「相談支援」という活動を通じて、一緒に考え、悩み、成長していける様に取り組んでいきたいと考えております。今後ともよろしくお願ひ申し上げます。

令和4年 9月 吉日  
 登別市総合相談支援センターen  
 センター長 北條 智幸

月別利用者数推移（実数相談者）

『障がい』の種別内訳



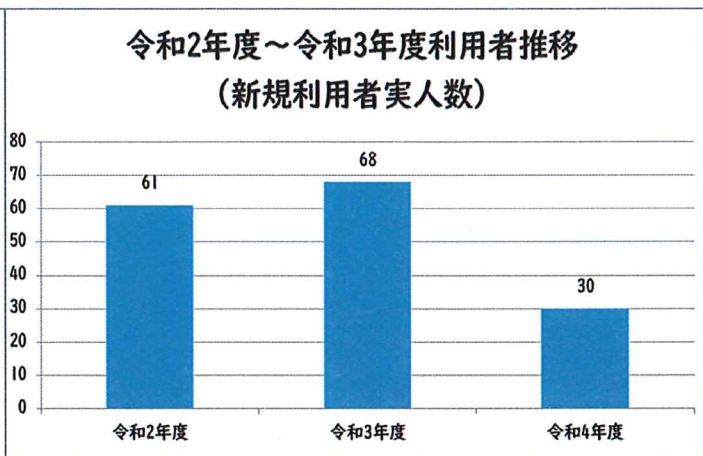
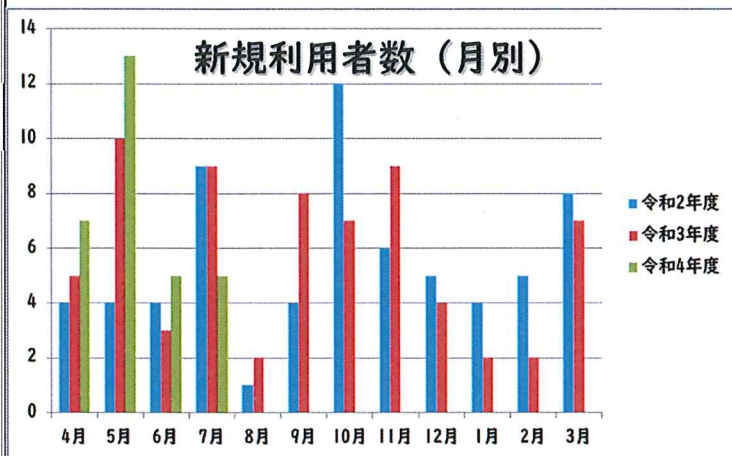
令和3年度  
 月平均利用者：250名程度  
 ※いずれの月でも上昇傾向

知的障がいの相談が最も多い。次いで、精神障がい、身体障がいの順になっている。

登別市総合相談支援センターenの紹介

2021年度 利用者推移（月別新規相談者実人数）

2021年度 利用者推移（新規相談者実人数）



- ・年々増加傾向  
（年度変わりや夏～秋にかけて、新規相談が多くなる傾向がある）
- ・令和4年度の集計（4月～7月のみ）新規相談者数：30名

【基幹相談支援センター運営委託業務について】

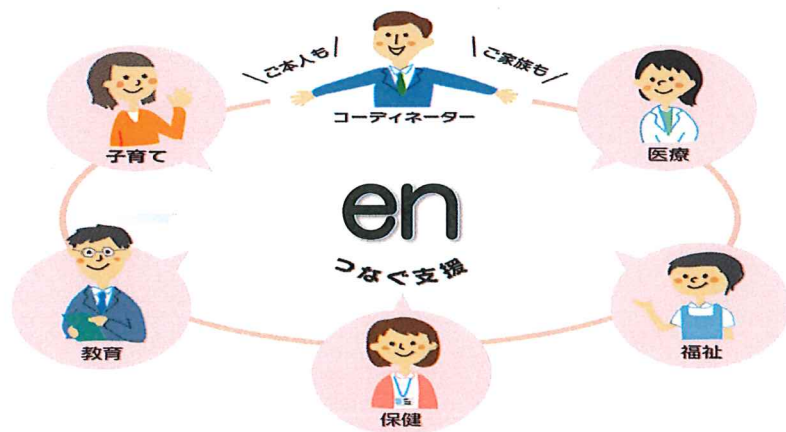
登別市総合相談支援センターenでは、登別市から基幹相談支援センター運営委託業務を受託し、主として相談支援業務を行っています。

具体的には、障がいのある人もない人も住み慣れた町で安心して暮らしていけるような環境づくりを目指し、障がい者（児）・家族等からの相談ニーズに対応するため、総合的・専門的な相談支援を行うこととなっています。

また、地域の相談支援体制の強化、地域移行・地域定着の推進や、権利擁護・虐待防止に向けた取り組み等を行うこととなっています。

最近では、親亡き後の生活を見据えた障がい者の暮らしを支えていくため、地域生活支援拠点等の整備が求められています。

詳しくは次回以降の広報誌等でもお伝えしていきます。



en面談室

## 登別市総合相談支援センターenのサロン紹介

## 【サロン・レクについて】

enのサロンについてご紹介させていただきます。

利用時間：平日 9:00～17:00 土曜日 9:00～12:00

サロン利用については無料でご利用頂けます。(利用登録が必要となります。)

※新型コロナウイルスの感染対策実施をしておこなっています。

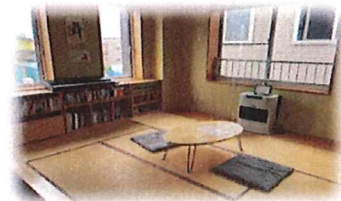
卓球・パソコンの利用も無料で行っています。



1階サロン



2階サロン



2階和室

## ☆イベントレクについて

生け花 : 毎月第三木曜日に開催。※令和4年6月より再開しました。

新型コロナウイルスの感染対策の為、現在事前申し込み、定員8名で開催させて頂いています。

申し込み者が8名を超えますと抽選となっています。

食事会 : 現在新型コロナウイルスの感染対策の為中止させて頂いています。

通常であれば10月～5月は昼食会、6月～9月は夕食会の開催となっています。

開催は毎月第4金曜日となっています。

8月の食事会後には花火大会も開催をしていました。

モノ作り : 現在新型コロナウイルスの感染対策の為、職員と協議中となっています。

食事会が新型コロナウイルスの感染拡大の影響により、「食べるモノ」を作るのではなく「飾るモノ」

を作るレクに変更し、出来たレクです。オリジナルマスクやエコバック、ハーバリウム等「バレンタインレク」等とコラボ企画をして開催していました。

開催は主に第4水曜日となっています。

季節行事 : サロン企画部(月2回程度土曜日開催)で職員、サロン利用者と一緒に考えた季節行事や不定期開催のレクを開催しています。現在は新型コロナウイルスの感染状況を確認しながら検討しています。

<主な行事>

お花見・花火大会・ハロウィン・クリスマス・新年会・節分・バレンタイン・ホワイトデー…etc

映画鑑賞会 : 現在新型コロナウイルスの感染対策の為中止させて頂いています。



食事会の一品

モノ作りレクで作成した  
フラワーボックス

生け花参加者の作品

クリスマス会での  
カップケーキと案内状

## ☆ピアサポーターさん達がenにやって来ます!

ピアサポーターさんとは・・・

「精神障がいや病気を経験している人＝当事者」であり入院している人や生きづらさを抱えている人をサポートしている人達です。

人との付き合いを通じて「自分らしさ」を探求し、地域でいきいきと生活されている方々です。

気づいた時には「楽しい」「嬉しい」気持ちになっているかもしれません!語り合うことは大事なことであり、毎月2回程度登別市総合相談支援センターenに継続して来所してもらう

予定となっていますのでまずは茶話会気分に参加してみませんか?

見学だけでもOKです!

来所は毎月2回水曜日13:00～(1時間程度)予定となっております!

日程については施設掲示板又は電話でご確認下さい。

enに来所してくれる  
ピアサポーターさん達

## enの職員紹介

登別市総合相談支援センターenの職員紹介をさせていただきます!

①登別市といえば!おススメ! ②ひと言メッセージ

・北條 智幸(センター長・相談支援専門員)

①中登別町の登別温泉に続いている浴道の桜並木です!(春限定ですが…)

②相談支援センターenのことを知って貰えるように頑張ります!٩(´ω´)ٸ

・高橋 芳恵(業務マネージャー・相談支援専門員)

①登別漁港祭りの花火がおススメです!ここ数年コロナウィルスの影響で開催中止になっているので早く見たいです!

②4月よりen・らん兼務になりました。よろしくお祈いします!\*^☆(\*>ω<)/ ☆

・土門 雅洋(相談支援専門員)

①あのシマエナガがやってくる!キウシト湿原がおススメです!(\*・θ・\*)

②年だけ取って未熟な部分はありますが、一生懸命対応させていただきますのでよろしくお祈いします!

・佐藤 雄一(相談支援専門員)

①登別と言えば…登別温泉です!!身も心もリフレッシュしましょう!!ㄥ(´▽`A)ㄥ

②enの佐藤です!趣味はカラオケです!(\*^θ^)/♪よろしくお祈いします!

・米津 和香子(相談支援専門員)

①旧カルルス鉱山に現れるニョロニョロです!(\*'ω'\*)

②みなさんよろしくお祈いします!

・須田 夢加(相談支援員)

①辛味噌ラーメンが大好きです!逆におススメラーメン店教えてください!(\*~`)\_▽~~~~

②相談員3年目です!フレッシュに頑張ります!

・青山 弘志(相談支援員)

①小さい頃から「わかさいものいも天」が好きです!

②同法人GHから6月よりenに異動してきました!よろしくお祈いします!(^O^)/



en職員一同です!

何かご相談がありましたか私たちが対応いたしますのでお気軽にご連絡ください!

編集後記

今年度より登別市総合相談支援センターenの広報誌を創刊させていただきましたが、試運転で色々と模索しながら発行となりました。今後、皆さまの貴重なご意見を聞かせて頂き、enの広報誌の発行に役立てて行きたいと思っておりますので何卒宜しくお祈い致します。登別市総合相談支援センターen職員一同

登別市総合相談支援センターen

住所:〒059-0036

登別市美園町2丁目23番地1

TEL:0143-86-0707 FAX:0143-86-0718

営業時間:平日:9:00~17:00 土曜日:9:00~12:00 休日:日・祝日

URL:sanai-hospital.or.jp(特定医療法人社団千寿会 三愛病院HP内の関連施設にenのページがあります)

アクセスマップ

